



aruba

a Hewlett Packard
Enterprise company

CASE STUDY

KEMET

Aruba Wi-Fi + Central supporta Industry 4.0
in un'impresa manifatturiera con milioni di
metri quadrati in 22 paesi in tutto il mondo

Modernizza l'infrastruttura cablata e wireless per eliminare colli di bottiglia pregressi e facilitare l'adozione dell'automazione Industry 4.0 abilitata dall'IoT e dall'IIoT in tutte le strutture di produzione e vendita a livello mondiale.

KEMET
a YAGEO company



KEMET Electronics Corporation è un'azienda leader a livello globale nella fornitura di componenti elettronici di fascia alta. Fondata nel 1919 e con sede a Fort Lauderdale, in Florida, la sua presenza globale comprende 45 stabilimenti di produzione e vendita e circa 12.000 dipendenti dislocati in 22 paesi nelle Americhe, in Asia e in Europa.

REQUISITI

- Gestione e protezione a livello centrale del Wi-Fi ad alte prestazioni in 22 paesi in tutto il mondo
- Supporto di Industry 4.0 in ambito manifatturiero, con mobilità, IoT e IIoT
- Adozione di un ecosistema di innovazione tecnologica intuitivo con tool basati su AI

SOLUZIONI

- [AP Aruba per interni](#), compresi [AP con CERTIFICAZIONE Wi-Fi 6](#)
- [Switch Aruba CX serie 2930M](#)
- [Sistema di gestione della rete basato su cloud Aruba Central](#)
- [Aruba ClearPass per il controllo accesso di rete](#)

RISULTATI

- Milioni di dollari di profitto recuperati con la riduzione dei difetti di produzione e dei colli di bottiglia nelle scorte dovuti a sistemi legacy
- Riduzione dei tempi di implementazione del Wi-Fi da giorni a ore e implementazioni zero touch in tutto il mondo
- Strutture di produzione e vendita mobilitate che si estendono per milioni di metri quadrati in tutto il mondo
- Collaborazione di alta qualità su scala globale tramite Skype for Business, Teams e telefonia IP
- Realizzazione di un'infrastruttura resiliente che guarda al futuro con una serie di tool intelligenti, scalabili e intuitivi per soddisfare le nuove esigenze

La forte domanda di componenti ha fatto sì che gli impianti di produzione e vendita di KEMET Electronics Corporation funzionassero a pieno regime, ma l'ulteriore crescita e l'innovazione operativa hanno subito una battuta d'arresto.

"Abbiamo stabilito che il collo di bottiglia era rappresentato dall'obsolescenza della nostra infrastruttura tecnologica", spiega George Hurtado, Direttore dell'infrastruttura IT globale dell'azienda di Fort Lauderdale, Florida, con 45 strutture di produzione e vendita distribuite in 22 paesi. "Il nostro sistema legacy non era scalabile, resiliente né sufficientemente sicuro. Era evidente che avevamo bisogno di un rinnovamento significativo".

ARUBA CENTRAL RISPONDE A TUTTE LE ESIGENZE

Data la sua estesa presenza a livello globale, KEMET cercava un'infrastruttura di rete in grado di fornire connettività vocale, video e IoT sicura e a elevate prestazioni per supportare Industry 4.0 nei reparti di produzione e mobilitare la forza lavoro in tutta l'impresa. Tutto questo richiedeva il supporto di decine di strutture di produzione e vendita, ognuna delle quali arriva a coprire fino a 47.500 metri quadrati.

"Non eravamo soddisfatti del modello di licenza adottato dal nostro fornitore esistente", spiega Hurtado. "Dopo aver esaminato le alternative e aver condotto test interni, abbiamo deciso di investire in Aruba per le sue comprovate doti di innovazione, affidabilità e gestione centralizzata".

La soluzione cablata e wireless completa di KEMET comprendeva gli AP Aruba, con AP Wi-Fi 6 certificati, gestiti da Aruba Central, cloud native, per operazioni di rete, controllo e sicurezza unificate, nonché ClearPass, per il controllo degli accessi di rete basato su policy e gli switch di accesso 2930M.





ASPETTATIVE AMPIAMENTE SODDISFATTE FIN DAL PRIMO GIORNO

Fin dall'inizio, l'implementazione ha soddisfatto ampiamente le aspettative. "Con il nostro precedente fornitore e il sistema basato su controller, dovevamo ridimensionare manualmente l'infrastruttura hardware e software ogniqualvolta si verificavano cambiamenti nella rete", ricorda Tony Krawczynski, Responsabile dei servizi di rete.

"Con Aruba Central, disponiamo di un controller virtuale che si adatta senza problemi alle nostre esigenze", continua. "Tutte le modifiche che apportiamo vengono inviate automaticamente ai relativi AP. In questo modo ci orientiamo più facilmente verso un modello zero-touch a livello di sistema, indipendentemente dalle migliaia di chilometri che separano una sede dal nostro data center statunitense".

Ridurre i tempi di implementazione e lo stress

Dopo aver consultato i rappresentanti di Aruba e stabilito una scaletta di implementazione ambiziosa, KEMET ha scoperto che la nuova soluzione Wi-Fi è in grado di soddisfare facilmente i requisiti indicati.

"Anche se continuiamo ad acquisire competenze e a realizzare implementazioni più rapidamente, anche la nostra esperienza iniziale si è rivelata rivoluzionaria", spiega Mario Luna, Network Engineer.

"Ad esempio, con due persone abbiamo configurato e pacchettizzato 100 access point in meno di due giorni lavorativi", spiega. "Quindi li abbiamo semplicemente spediti al sito e collocati. Poiché siamo stati in grado di effettuare un pre-stage degli AP, una procedura di implementazione che in precedenza avrebbe richiesto settimane e interrotto le operazioni di produzione è stata completata senza interruzioni in pochi giorni.

"Abbiamo anche aggiunto l'applicazione Aruba Installer ai nostri smartphone", aggiunge Luna. "Offre tool che accelerano ulteriormente il processo. L'eliminazione di così tante attività manuali riduce notevolmente lo stress da implementazione".

CLEARPASS RAFFORZA LA SICUREZZA ED ELIMINA LE FRUSTRAZIONI

In passato, a causa dell'incapacità di controllare la connettività degli ospiti, KEMET ha subito gravi perdite in termini di produttività. "Ad esempio, durante gli eventi mondiali più seguiti, come la Coppa del Mondo FIFA, il nostro Wi-Fi era spesso sovraccarico", spiega Krawczynski.

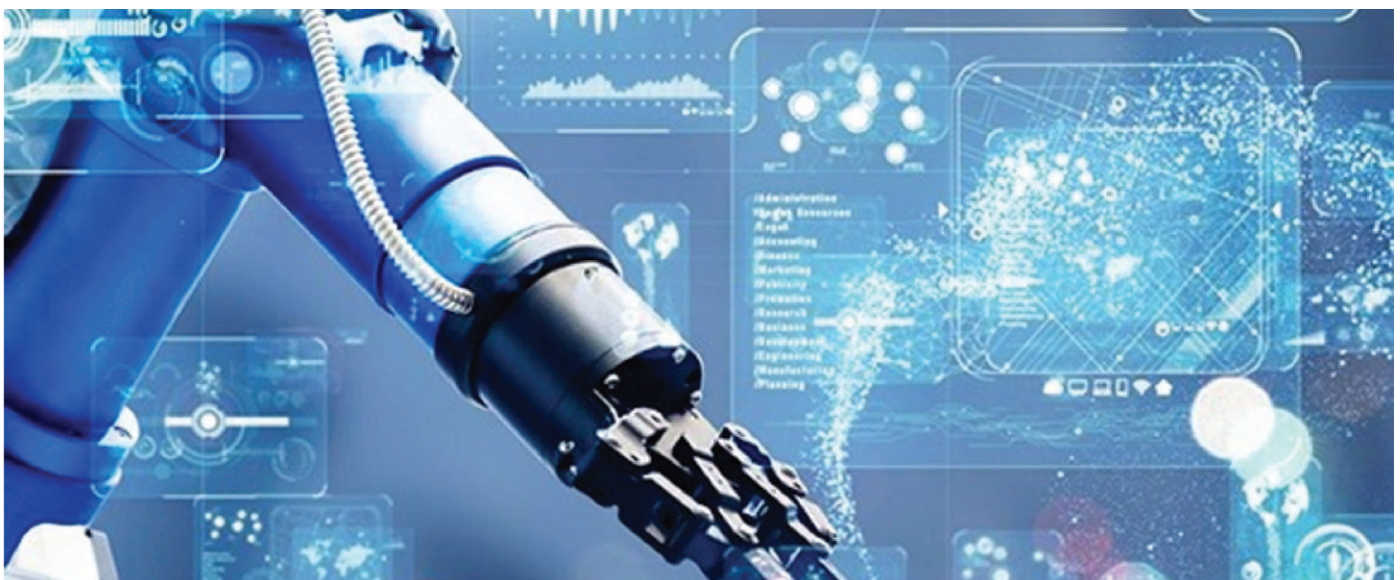
"Un altro aspetto da tenere in considerazione era l'autenticazione manuale del personale che viaggia, dai dirigenti ai membri del team commerciale", continua l'esperto. "Un tecnico poteva facilmente impiegare fino a due ore per consentire l'accesso a una persona in una struttura distante, e intanto i nostri professionisti commerciali dovevano aspettare".

"Oggi questa e altre problematiche sono scomparse", afferma Krawczynski. "ClearPass identifica e classifica automaticamente i dispositivi, in base a molteplici criteri, fornendo l'accesso al dispositivo e all'utente in base alle policy impostate".

La visibilità granulare è fondamentale per supportare Industry 4.0

Inoltre, mentre KEMET attua i suoi piani strategici per Industry 4.0, la prevista espansione dell'IoT e dell'Industrial IoT (IIoT) rende indispensabile un controllo degli accessi avanzato.

Oltre ad automatizzare e proteggere l'accesso, ClearPass fornisce numerose informazioni contestuali, quali il tipo di dispositivo, il fornitore, la versione hardware e gli attributi comportamentali, come la destinazione del traffico e





la frequenza delle comunicazioni. In questo modo il produttore può creare rapidamente policy di accesso granulari, riducendo i rischi per la sicurezza e soddisfacendo i requisiti di conformità, come il Regolamento generale sulla protezione dei dati (GDPR) dell'UE.

"ClearPass offre funzionalità di visibilità e audit senza precedenti", afferma Krawczynski. "Oltre alla conformità normativa, esistono numerosi altri vantaggi. Ad esempio, se una persona sta riproducendo video in streaming in contrasto con la policy di un reparto, possiamo avvertire il responsabile competente prima che il problema influisca sulle prestazioni della rete".

UN ECOSISTEMA COLLAUDATO CREA UNA POTENTE PIATTAFORMA OLISTICA

KEMET apprezza anche il contributo di Aruba alla partnership, ovvero il comprovato ecosistema tecnologico che assiste il produttore nella trasformazione dell'infrastruttura di rete in una potente piattaforma olistica, per un luogo di lavoro digitale intelligente.

"Ad esempio, stiamo utilizzando [Envoy](#), un affermato provider dell'ecosistema Aruba per la gestione dei visitatori, e la sua stretta integrazione con ClearPass per fornire una connettività snella e sicura ai nostri clienti, fornitori, visitatori e dipendenti BYOD", afferma Krawczynski.

"Questo non solo ci consente di mettere in sicurezza la nostra rete, ma anche di offrire esperienze eccezionali che confermano la nostra fama di innovatori all'avanguardia nel nostro mercato", aggiunge.

MIGLIORARE LA REDDITIVITÀ IN DIVERSI MODI

Con la nuova soluzione di rete di KEMET, i vantaggi sono straordinari. "Oltre a migliorare significativamente le esperienze di collaborazione globale utilizzando Skype for Business, Teams e il nostro sistema di telefonia IP, la nostra attività non è più soggetta ad alcuna limitazione", spiega Hurtado. "Ora possiamo adottare nuovi tool e applicazioni on-the-fly".

Un esempio è la stampa più rapida di etichette o gli scanner portatili presso gli stabilimenti di produzione e vendita di KEMET. "Questi tool consentono di mettere i prodotti in vendita anziché tenerli fermi", spiega Hurtado.

Anche la riduzione degli scarti di produzione migliora significativamente la redditività. "In precedenza, i piccoli ritardi dovuti alla latenza si accumulavano, causando regolarmente errori di produzione", spiega Hurtado. "Se un singolo prodotto da 40 dollari viene gettato via in grandi quantità, la perdita è considerevole".

"Che si tratti di scorte improduttive o di difetti di produzione, sono in gioco milioni di dollari", aggiunge. "In altre parole, è difficile sovrastimare i vantaggi economici derivanti da un Wi-Fi affidabile e a elevate prestazioni".

Il personale IT passa dalla reattività alla proattività con l'analisi predittiva

Dal punto di vista dell'IT, le risorse non devono più dedicarsi alla risoluzione ripetuta dello stesso problema, poiché Aruba Central fornisce analisi predittive basate su AI e informazioni approfondite. In questo modo KEMET dispone di una visibilità costante sull'andamento della rete.

"Utilizziamo ampiamente le informazioni di Central per ottimizzare la nostra rete", afferma Krawczynski. Questo consente a KEMET di agire in modo proattivo per mantenere un livello elevato di prestazioni, disponibilità ed esperienza.

Sebbene i problemi di implementazione, formazione e amministrazione siano stati pochi, la reattività del supporto di Aruba è sempre stata straordinaria. "Nelle rare occasioni in cui abbiamo avuto bisogno di assistenza da parte di esperti, i nostri rappresentanti Aruba hanno formato il team giusto per rispondere in modo rapido e completo", afferma Krawczynski.

INFRASTRUTTURA INTELLIGENTE CHE GUARDA AL FUTURO

Per il futuro, KEMET sta valutando ulteriori innovazioni in grado di contribuire al raggiungimento degli obiettivi. Attualmente sono in corso di valutazione Dynamic Segmentation di Aruba, per la separazione automatica del traffico degli switch in tempo reale, e User Experience Insight, per l'identificazione proattiva dei problemi.

"Siamo interessati a User Experience Insight per attività quali il rilevamento di problemi del server DHCP da qualche parte nel nostro ambiente", spiega Krawczynski. "Potremo così risolvere il problema prima che abbia conseguenze significative".



Nel complesso, KEMET ravvisa un potenziale strategico illimitato per la sua nuova soluzione di rete. "Sappiamo che siamo solo agli inizi", dice Hurtado. "Non vediamo l'ora di portare la nostra piattaforma di rete Aruba a un livello superiore".

"Con Aruba e Aruba Central, la nostra infrastruttura può scalare senza problemi e senza interruzioni in tutto il mondo. Nel complesso, siamo solo agli inizi e non vediamo l'ora di portare la nostra piattaforma di rete Aruba al livello successivo".