

JUNIPER PREMIUM ANALYTICS

Panoramica del prodotto

Il [servizio cloud Juniper Premium Analytics](#) offre visibilità di rete e sicurezza e business intelligence per guidare il tuo percorso di trasformazione digitale. Fornisce [informazioni sulle operazioni di rete](#) e aziendali, superando al contempo le complesse problematiche associate all'afflusso di Big Data da una moltitudine di reti e client. Utilizza il servizio per:

- Offri ai team IT e aziendali la visibilità della rete end-to-end per consentire un processo decisionale basato sui dati
- Elimina le problematiche dei silo di dati, fornendo informazioni fruibili su reti [wireless](#), [cablate](#) e [WAN](#)
- Supporta la tua rete e ottimizzazioni della sicurezza

Descrizione prodotto





Juniper Premium Analytics è un servizio di analisi avanzato basato su cloud che offre alle aziende l'osservabilità della rete end-to-end. Gli utenti IT e della line-of-business possono ottenere informazioni uniche sulla rete e sulla posizione in base a qualsiasi combinazione di set di dati [Marvis](#) basati sull'AI. I semplici dashboard semplificano le operazioni di:

- Specificare criteri e filtri
- Identifica i problemi e le tendenze
- Genera, pianifica e invia per e-mail report personalizzati

Premium Analytics è l'unico servizio di analisi del suo genere che memorizza fino a 13 mesi (o più) di dati. Questa funzionalità estende l'osservabilità dei dati storici oltre i 30 giorni disponibili con il servizio di analisi HPE standard, consentendo agli utenti di eseguire analisi storiche a lungo termine della rete, delle applicazioni, dei visitatori e del comportamento dei dipendenti per migliorare il processo decisionale aziendale.

Premium Analytics aiuta i professionisti IT a ottenere informazioni su tutta la rete, cablata, wireless e WAN, per contribuire alla pianificazione dell'infrastruttura IT, alla gestione delle risorse, all'acquisizione di informazioni sugli eventi di sicurezza e al miglioramento delle operazioni IT. I professionisti di una vasta gamma di mercati verticali, tra cui vendita al dettaglio, [sanità](#), istruzione e ospitalità, possono utilizzare Premium Analytics per analizzare le tendenze a lungo termine, il comportamento dei visitatori e il movimento delle zone. Inoltre, Premium Analytics fornisce ai responsabili delle strutture informazioni per aiutarli a ottimizzare lo spazio e gestire gli asset e l'occupazione.

Tabella 1. Esempi di casi d'uso del servizio di analisi premium

			
Persona	IT professional	Retail/marketing professional	Operations/real estate management
User cases	Resource management	<ul style="list-style-type: none"> • Guest visit insights • Customer visit insights 	<ul style="list-style-type: none"> • Real estate optimization • Asset management • Occupancy management
Actionable data examples	SLE insights and trends, performance, utilization, faults	Long-term trends, visits, dwell time, zone analytics	Long-term occupancy trends, asset movements

Caratteristiche e vantaggi

Informazioni sulla rete wireless, cablata e WAN

Per garantire che gli asset e i controlli IT soddisfino le aspettative aziendali del tuo business digitale, la visibilità della rete end-to-end, il monitoraggio continuo e le informazioni fruibili sono fondamentali. Questo comporta non solo l'identificazione di configurazioni errate e problemi dell'infrastruttura di rete, ma anche la risoluzione delle carenze che incidono su applicazioni, utenti finali e dispositivi client.

Con il servizio Premium Analytics, i team di rete ottengono informazioni dal client al cloud, consentendo loro di identificare e risolvere in modo efficace le esperienze sub-par. Possono anche utilizzare i dati di utilizzo del client e del traffico per una migliore pianificazione, gestione delle risorse e per migliorare la sicurezza pubblica (vedere la Tabella 1). Esempi di casi d'uso della rete includono:

- Report di monitoraggio e comportamento per applicazioni, traffico e client
- Monitoraggio delle aspettative storiche e medie a livello di servizio (SLE) tra domini cablati, wireless e WAN
- Visibilità WAN per la qualità dell'esperienza dei collegamenti e delle applicazioni
- Ingestione e generazione di report da dispositivi di rete HPE e di terzi (non gestiti dal [cloud Mist™](#))
- Informazioni sul sistema operativo dei dispositivi e sui produttori di dispositivi
- Metriche del traffico in base all'identificatore del set di servizi (SSID), alle interfacce degli switch o alle zone WAN
- Eventi, statistiche e tendenze di accesso e autenticazione dei client
- Visibilità completa sugli eventi di sicurezza nella rete

Ottieni visibilità completa sugli eventi di sicurezza e accesso alla rete

Nel mondo della sicurezza, avere una visione chiara di ciò che accade sulla rete è essenziale per evitare che gli aggressori e altre minacce si infiltrino nella rete. La Security Assurance di Juniper Premium Analytics offre alle organizzazioni le informazioni di sicurezza di cui hanno bisogno con visibilità sugli eventi di sicurezza e accesso alla rete all'interno del dashboard di Mist.

- La garanzia di sicurezza aiuta i team delle operazioni di sicurezza a identificare e rispondere alle potenziali minacce, riducendo i rischi per la sicurezza e migliorando il livello di sicurezza complessivo dell'organizzazione.
- I dashboard delle informazioni di Access Assurance consentono ai responsabili di rete di visualizzare le tendenze e le statistiche delle connessioni per i client, nonché gli access point (AP) e gli switch nel tempo.

HPE consente l'integrazione del dominio di rete e sicurezza e fornisce un sistema di risposta al flusso di lavoro basato su persona leader di settore per migliorare l'esperienza utente. Ora le organizzazioni possono configurare le proprie funzionalità di sicurezza direttamente sui [router serie SSR di Juniper Networks](#) e [sui firewall serie SRX di Juniper Networks](#) tramite la piattaforma Mist.

Con l'aiuto di questi dashboard integrati, i team di operazioni di rete e sicurezza possono rilevare ed evidenziare facilmente gli eventi di sicurezza e i problemi di connessione. Affronta efficacemente le minacce e suggerisce azioni di audit per migliorare i flussi di lavoro operativi. I vantaggi includono: rilevare ed evidenziare gli eventi di sicurezza e i problemi di connessione. Affronta efficacemente le minacce e suggerisce azioni di audit per migliorare i flussi di lavoro operativi, ottenendo vantaggi quali i seguenti.

- Accelerare il tempo per mitigare le minacce
- Maggiore agilità
- Ridurre i costi operativi risparmiando tempo e mitigando i potenziali danni

Tabella 2. Dashboard per professionisti del networking IT: wireless, cablati e WAN

Dashboard di rete	
Rete wireless	<p>Informazioni AP</p> <ul style="list-style-type: none"> — Informazioni specifiche per AP per traffico e clienti
	<p>Riepilogo esecutivo: Rete wireless</p> <ul style="list-style-type: none"> — Metriche di rete wireless riepilogative di alto livello — Informazioni sulla panoramica delle prestazioni, tra cui SLE a livello di sito, conteggio dei clienti e tendenze del traffico
	<p>Salute e utilizzo della RF</p> <ul style="list-style-type: none"> — Analisi dell'utilizzo dei canali per le bande RF — Interferenza, conteggio dei vicini e metriche del co-canale — Filtra per organizzazione, sito e AP
	<p>Eventi client wireless</p> <ul style="list-style-type: none"> — Analisi dei guasti dei clienti a livello di organizzazione — Tipi di guasti e distribuzione per sito, WLAN, AP, tipo di client e sistema operativo — Analisi dettagliata dei guasti per DHCP, DNS, autorizzazione, associazione e roaming

Tabella 2. Dashboard per professionisti del networking IT: wireless, cablati e WAN (continua)

	Sessioni client wireless	<ul style="list-style-type: none"> – Tendenze e informazioni sulle sessioni dei clienti – Visualizzazioni della distribuzione delle sessioni per i principali AP, WLAN e sistemi operativi client – Dettagli della sessione ospite, inclusi i dati di registrazione
	IDS wireless	<ul style="list-style-type: none"> – Storage a lungo termine di eventi rogue e IDS (Intrusion Detection Services) – Filtra per sito, BSSID e RSSI – Visualizzazioni delle tendenze e della distribuzione
	Informazioni sulla rete wireless (Figura 1)	<ul style="list-style-type: none"> – Tendenze del LES e del traffico a livello di organizzazione – Distribuzione client per tipo di dispositivo, sistema operativo, protocolli 802.11 – Informazioni sul traffico e sulle applicazioni per SSID e client – AP e SSID più impegnativi
	Confronto tra siti wireless	<ul style="list-style-type: none"> – Confronta fino a tre siti o gruppi di siti per varie metriche wireless, tra cui SLE, client, traffico e applicazioni
Rete cablata	Riepilogo esecutivo: Rete cablata	<ul style="list-style-type: none"> – Riepilogo di alto livello delle metriche di rete cablata – Informazioni sulla panoramica delle prestazioni, tra cui SLE a livello di sito, conteggio dei clienti e tendenze del traffico
	Dettagli switch PoE	<ul style="list-style-type: none"> – Informazioni PoE dettagliate su switch e porte – Informazioni sul cliente – Potenza assorbita – Classe di dispositivi PoE – Modalità PoE
	Analisi della sostenibilità	<ul style="list-style-type: none"> – Informazioni sul consumo energetico sulla rete cablata – Budget e consumo PoE – Informazioni sull'utilizzo del PoE per sito, switch e porte
	Informazioni sugli switch	<ul style="list-style-type: none"> – Metriche specifiche dello switch per porte, traffico e utilizzo
	Informazioni sulla rete cablata (Appendice Figura 1)	<ul style="list-style-type: none"> – Metriche del traffico delle reti cablate per sito, switch, porta e VLAN – Tendenze del traffico per switch, porta e VLAN – Tendenze di utilizzo delle porte – Cambia metriche SLE
	Confronto tra siti cablati	<ul style="list-style-type: none"> – Confronta fino a tre siti o gruppi di siti per varie metriche cablate, tra cui SLE, interfacce, traffico e PoE
WAN	Informazioni sul percorso tra pari	<ul style="list-style-type: none"> – Informazioni sugli eventi di Peer Path Down in vari siti – Top Peer Paths con downtime con conteggio e durata degli eventi – Analisi della cronologia degli eventi di Peer Path Down
	Garanzia di sicurezza (Appendice Figura 2)	<ul style="list-style-type: none"> – Informazioni sugli eventi IDP e URL – Tendenze degli eventi IDP e URL – Principali minacce IDP con IP di origine e destinazione – Principali eventi bloccati dagli URL con IP di origine e destinazione
	Informazioni WAN - SRX	<ul style="list-style-type: none"> – Metriche SLE WAN per la rete SRX – Metriche di collegamento per i collegamenti WAN a livello di organizzazione, tra cui l'utilizzo medio e di picco, la latenza e la perdita di pacchetti jitter – Distribuzione delle applicazioni da parte degli utenti – Metriche del traffico per sito, SRX, zona e ora
	Approfondimenti WAN-SSR (Appendice Figura 3)	<ul style="list-style-type: none"> – Metriche SLE WAN per la rete SSR – Metriche di collegamento per i collegamenti WAN a livello di organizzazione, tra cui l'utilizzo medio e di picco, la latenza e la perdita di pacchetti jitter – Distribuzione e tendenze delle applicazioni – Metriche del traffico

Tabella 2. Dashboard per professionisti del networking IT: wireless, cablati e WAN (continua)

	Informazioni sui test di velocità WAN	<ul style="list-style-type: none"> — Fornisce informazioni sui test di velocità eseguiti da Marvis Minis — Velocità dei collegamenti e riepilogo dello stato dei collegamenti per tutti i collegamenti WAN — Tendenze della velocità di downlink e uplink per i collegamenti WAN — Motivi del fallimento del test di velocità
Altro	Access Assurance Insights (Figura 2)	<ul style="list-style-type: none"> — Statistiche e tendenze dei clienti e dell'autenticazione — Distribuzione e tendenze delle autenticazioni non riuscite — Elenco eventi Access Assurance
	Verifica	<ul style="list-style-type: none"> — Archiviazione a lungo termine dei registri di audit — Azioni principali per tipo — Azioni principali per utente
	Inventario	<ul style="list-style-type: none"> — Report sull'inventario a livello di organizzazione — Dettagli del firmware e del modello



Figura 1. Vista di alto livello del dashboard Wireless Network Insights che include le tendenze del LES e del traffico a livello di organizzazione; distribuzione dei client per tipo di dispositivo, sistema operativo e protocolli 802.11; informazioni sul traffico e sulle applicazioni per SSID e client; e altro ancora

Freemium e Premium Analytics in Mist

Il dashboard di Mist include una versione freemium dell'analisi come parte dei servizi cloud Mist per [Wired Assurance](#), [Wi-Fi Assurance](#) e [Juniper Indoor Location Services](#). Lo storage dei dati nell'analisi freemium è limitato a 30 giorni. Premium Analytics fornisce analisi e visibilità dei dati più approfondite, sfruttando i dati storici a lungo termine (oltre 13 mesi).

Per ulteriori esempi di dashboard di rete, consultare l'Appendice A.

Tabella 3. Informazioni sulla rete cablata, wireless e WAN - confronto delle funzionalità di analisi

Caratteristiche	Basic	Analisi premium
Informazioni di rete su cablato e wireless	Si	Si
Garanzia di sicurezza Ladri e honeypot	Si	Si
Connessioni client: Tendenze e conteggi	Si	Si
Visibilità delle applicazioni da HPE Juniper Networking wireless	Si	Si
Query (classifica, elenco, tendenza e conteggi)	Si	Si
Domande personalizzate: Dispositivi unici su più WLAN (tendenza e conteggi)	No	Si
Aspettative medie e storiche a livello di servizio oltre i sette giorni	No	Si
Report sulle tendenze per applicazioni, traffico e client	No	Si
Informazioni sul sistema operativo del dispositivo e sul produttore del dispositivo	No	Si
Metriche del traffico basate su SSID, switch, interfacce switch o zone WAN	No	Si
Classifica degli access point in base ai client e al traffico	No	Si
Distribuzione delle minacce alla sicurezza wireless e tendenze degli access point canaglia	No	Si
Report del registro di audit per un periodo più lungo	No	Si
Report di inventario	No	Si
Visibilità WAN per QoE di collegamento e QoE di applicazione	No	Si

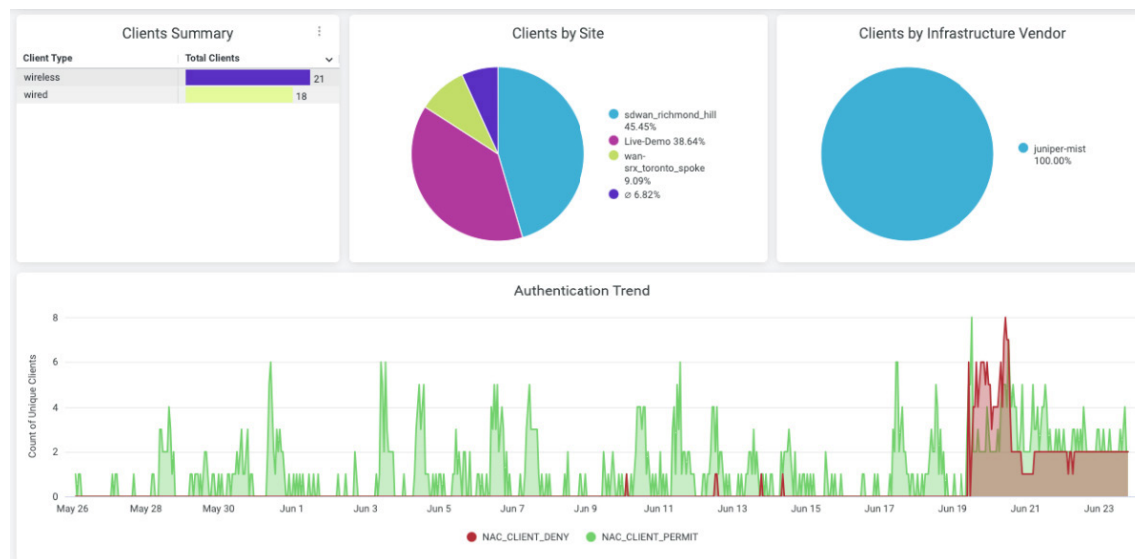


Figura 2. Vista di alto livello delle informazioni di Access Assurance che includono le tendenze dei client e dell'autenticazione, la distribuzione e le tendenze delle autenticazioni non riuscite e un elenco di eventi Access Assurance

Informazioni sulla linea di business

Le informazioni aziendali, tra cui il coinvolgimento di clienti e dipendenti, l'analisi dell'occupazione e il tracciamento della prossimità, sono diventate le priorità principali per le iniziative di trasformazione digitale, in particolare negli ambienti di forza lavoro ibrida. Che si tratti di analizzare i flussi di traffico al dettaglio, l'occupazione e l'utilizzo dello spazio nell'azienda, ottimizzare le operazioni del personale o condurre report in tempo reale su aree congestionate, i team di gestione delle operazioni e degli immobili possono trarre vantaggio dalle informazioni sui dati di rete per prendere decisioni relative al personale, al posizionamento dei prodotti, alla pianificazione immobiliare e al tracciamento della prossimità

Premium Analytics combina il coinvolgimento degli utenti e i servizi di localizzazione della visibilità degli asset integrati in Mist, [la piattaforma di rete HPE AI-native](#) con i servizi dei partner tecnologici per fornire un accesso rapido alle informazioni aziendali a supporto delle analisi richieste su clienti e ospiti.

Le aziende e i rivenditori che segmentano gli utenti finali e si abbonano al servizio di coinvolgimento degli utenti o di visibilità degli asset possono ottenere informazioni chiare sulle aree visitate frequentemente dai clienti. Per i rivenditori, queste informazioni contribuiscono a promuovere più interazioni con i dipendenti e i clienti, portando in ultima analisi a dimensioni del carrello più elevate. Per altre aziende, queste informazioni possono migliorare l'utilizzo dello spazio di lavoro e il coinvolgimento dei dipendenti. I rivenditori possono anche utilizzare la piattaforma digitale per supportare le best practice del settore per le iniziative di marketing e vendita cross-selling e omnicanale.

I team di gestione immobiliare possono anche sfruttare l'analisi dell'occupazione di Premium Analytics per ottimizzare la gestione del portafoglio immobiliare e degli edifici (vedere la Tabella 4). Utilizzando i dati di occupazione a lungo termine, possono ottenere informazioni su come vengono utilizzati gli spazi, identificando i tempi di utilizzo di picco e le aree sottoutilizzate. Questo consente un'allocazione più efficiente delle risorse, come il riscaldamento, il raffreddamento e l'illuminazione, riducendo i costi operativi e migliorando gli sforzi di sostenibilità.

Tabella 4. Dashboard line-of-business per il monitoraggio di coinvolgimento, occupazione e prossimità

Dashboard line-of-business	
Sede	<p>Informazioni sugli asset</p> <ul style="list-style-type: none"> — Vista di alto livello dell'inventario degli asset — Totale degli asset monitorati, quelli visti di recente, distribuzione tra i siti — Identificazione degli asset inattivi o non reattivi e capacità di sfogliare l'elenco completo degli asset — Journey Insights per il comportamento degli asset e il movimento storico — Identificazione del percorso di un asset specifico attraverso una mappa visiva
	<p>Analisi del coinvolgimento (Figura 3)</p> <ul style="list-style-type: none"> — Metriche del footfall dei visitatori — Visitatore fedeltà, visitatore una tantum, visitatore passante — Tendenze mensili e settimanali delle visite dei visitatori — Metriche e tendenze del tempo di sosta — Classificazione delle zone e analisi dei movimenti delle zone
	<p>Analisi dell'occupazione (Figura 4)</p> <ul style="list-style-type: none"> — Dettagli sull'occupazione e sul tempo di permanenza di siti, piani e zone — Classifica delle zone e mappa termica — Filtrare le origini di occupazione da Wi-Fi, tag BLE, client di applicazioni BLE
	<p>Analisi dell'occupazione - Utenti</p> <ul style="list-style-type: none"> — Conteggia gli utenti unici anziché i dispositivi univoci per dati di occupazione precisi in ambienti aziendali e didattici in cui viene distribuito un singolo SSID in tutta la rete — Elimina il conteggio dei duplicati di più dispositivi Wi-Fi connessi a un singolo SSID con nomi utente univoci che garantiscono che ogni utente venga conteggiato una sola volta — Dettagli sull'occupazione e sul tempo di permanenza di siti, piani e zone — Classifica delle zone per il conteggio degli utenti e il tempo di permanenza — Mappe di calore dell'occupazione
	<p>Analisi dell'occupazione per zona</p> <ul style="list-style-type: none"> — Informazioni sull'occupazione specifiche per zona — Tendenze dei dispositivi, visite ai dispositivi e tempi di permanenza — Filtra le origini di occupazione da Wi-Fi, tag BLE e applicazioni mobili
	<p>Tracciamento della prossimità e compliance dell'occupazione</p> <ul style="list-style-type: none"> — Mappa del percorso utente — Tracciamento della prossimità filtrato in base alla durata dell'impegno — Filtra in base a più origini di input, tra cui Wi-Fi, BLE e tag

Inoltre, le informazioni basate sui dati sul comportamento e sulle preferenze dei tenant possono informare decisioni più strategiche in merito a ristrutturazioni degli spazi, riconfigurazioni e uso generale degli edifici. Sfruttando l'analisi, i responsabili immobiliari possono creare ambienti di costruzione più intelligenti, più reattivi e a costi contenuti. I casi d'uso più diffusi dell'analisi aziendale includono:

- Segmentazione e tendenze dei visitatori con categorizzazioni dinamiche
- Tendenze uniche dei visitatori con flussi di movimento popolari per la mappatura del percorso utente e il tracciamento della prossimità

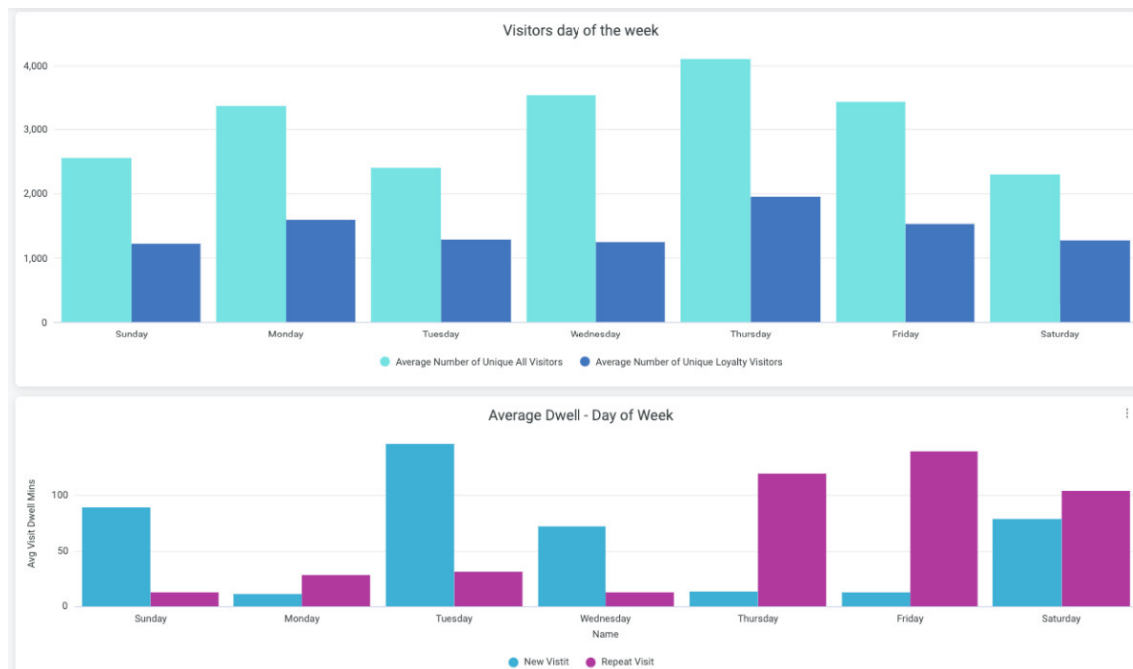


Figura 3. Vista di alto livello del dashboard di esempio di analisi del coinvolgimento che riassume le metriche di fidelizzazione, di accesso ai visitatori una tantum e di passaggio e fornisce le tendenze mensili e settimanali delle visite dei visitatori, nonché le metriche e le tendenze del tempo di permanenza, il posizionamento delle zone e l'analisi dei movimenti delle zone

Tabella 5. Analisi del coinvolgimento - confronto delle funzionalità di analisi

Funzionalità basate sull'abbonamento	Basic	Analisi premium
Segmentazione e creazione di report per i visitatori in base ai tempi di permanenza definiti dall'utente	Si	Si
Tempi di permanenza che include tendenze e medie per etichette predefinite per la segmentazione dei visitatori	Si	Si
Tendenze uniche dei visitatori basate su etichette predefinite per la segmentazione dei visitatori	Si	Si
Soggiorno e visite per sito, piano e reparto	Si	Si
Segmentazione dei visitatori tra nuovi e ripetuti in base a una finestra mobile fissa di sette giorni	Si	Si
Mappe di calore, tra cui la riproduzione in tempo reale e storica delle visite e dei tempi di permanenza	Si	Si
Segmentazione dei visitatori tra nuovi e ripetuti in base alla durata del tempo flessibile e configurabile	No	Si
Segmentazione dei dati e creazione di report in base all'aggregazione dinamica dei tempi di permanenza per la segmentazione dei visitatori	No	Si
Tempo di permanenza che include le tendenze e la media per le etichette definite dinamicamente per la segmentazione dei visitatori	No	Si
Tendenze uniche dei visitatori basate su etichette definite dinamicamente per la segmentazione dei visitatori	No	Si
Capacità di rielaborare i set di dati storici in base alle modifiche dei criteri	No	Si
Percorsi di movimento popolari, compresi i flussi di traffico tra le zone	No	Si

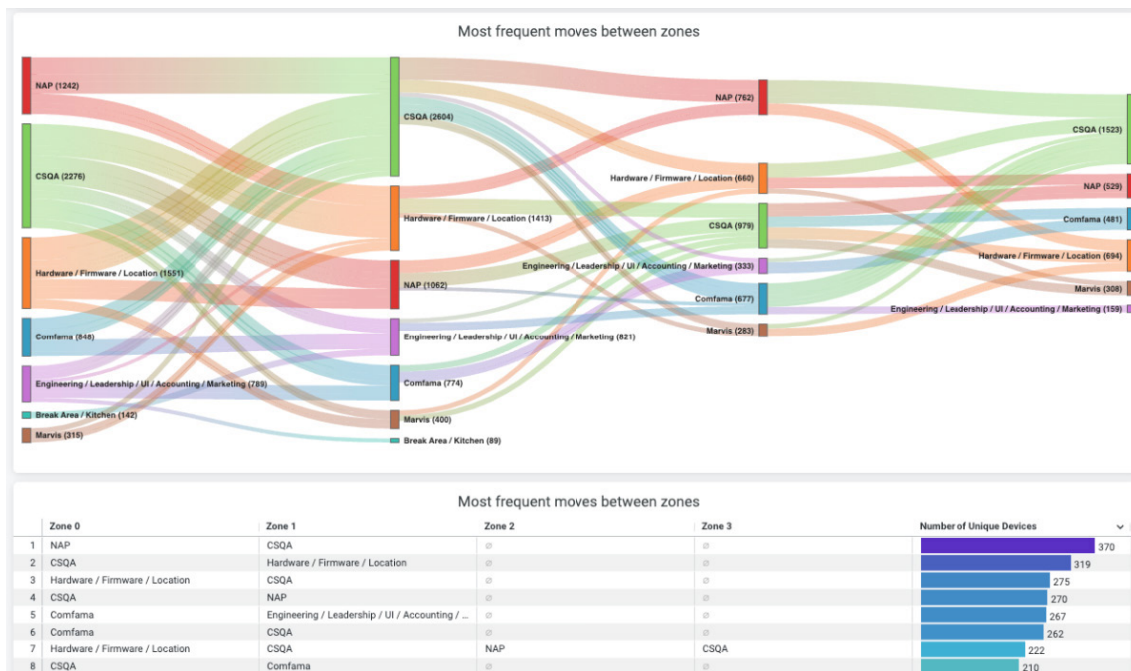


Figura 4. Esempio di vista dell'analisi dell'occupazione del movimento

Tabella 6. Analisi dell'occupazione - confronto delle funzionalità

Funzionalità basate sull'abbonamento	Basic	Analisi premium
Mappa di calore delle occupazioni di pavimenti e zone in base alle restrizioni di capacità massima preconfigurate	Sì	Sì
Possibilità di personalizzare l'arco di tempo e le origini della posizione	Sì	Sì
Tendenze di occupazione nel tempo	No	Sì
Classifica delle zone in base alla capacità e al tempo di permanenza	No	Sì
Classifica degli utenti in base ai tempi di permanenza	No	Sì

Tabella 7. Tracciamento della prossimità

Funzionalità basate sull'abbonamento	Basic	Analisi premium
Capacità di riavvolgere e riprodurre la cronologia delle posizioni delle persone	No	Sì
Capacità di identificare gli utenti che si trovano in prossimità di una persona selezionata	No	Sì
Capacità di identificare la durata dell'incontro	No	Sì
Possibilità di personalizzare la durata degli incontri e i tempi storici	No	Sì
Mappa termica delle occupazioni di zona in base alle restrizioni di capacità massima preconfigurate	No	Sì

Informazioni per l'ordinazione

Puoi acquistare Juniper Premium Analytics direttamente tramite HPE Juniper Networking o tramite uno dei nostri partner e rivenditori. Contatta il tuo account team o partner HPE per ottenere le licenze. Hai altre domande o

cerchi ulteriori informazioni su come acquistare Premium Analytics? Organizza una chiamata con un esperto di vendite all'indirizzo: juniper.net/us/en/how-to-buy/form

Appendice A: Presentazione del dashboard di rete

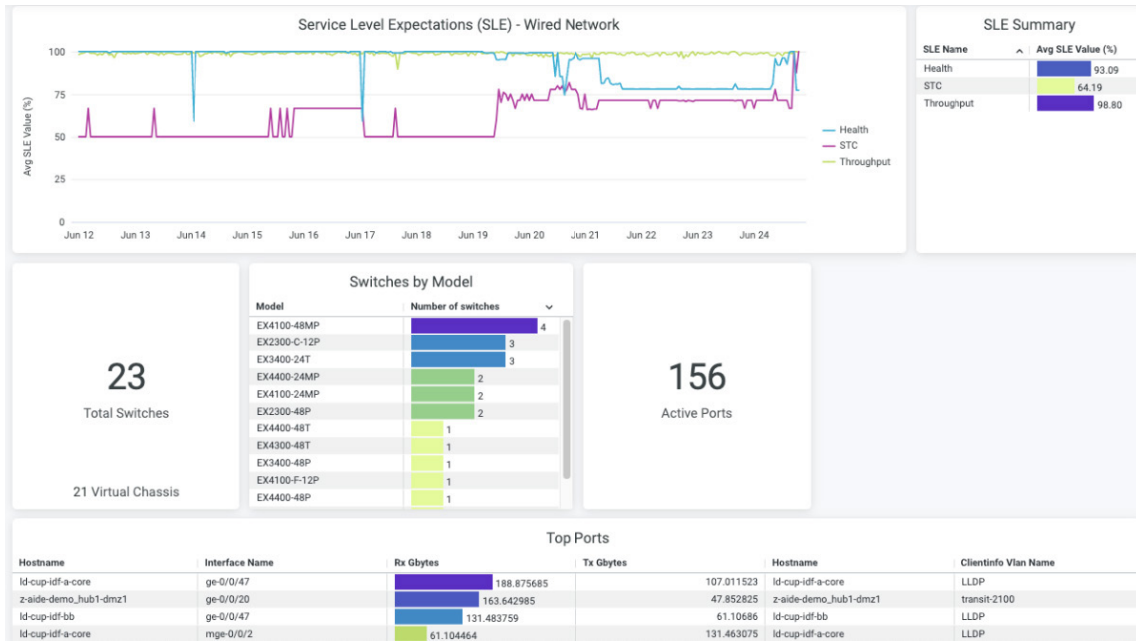


Figura A-1. Vista di alto livello del dashboard Wired Network Insights che riassume le metriche del traffico delle reti cablate in base alle tendenze del traffico per sito, switch, porta e VLAN per switch, porta e VLAN; tendenze di utilizzo delle porte e metriche SLE degli switch

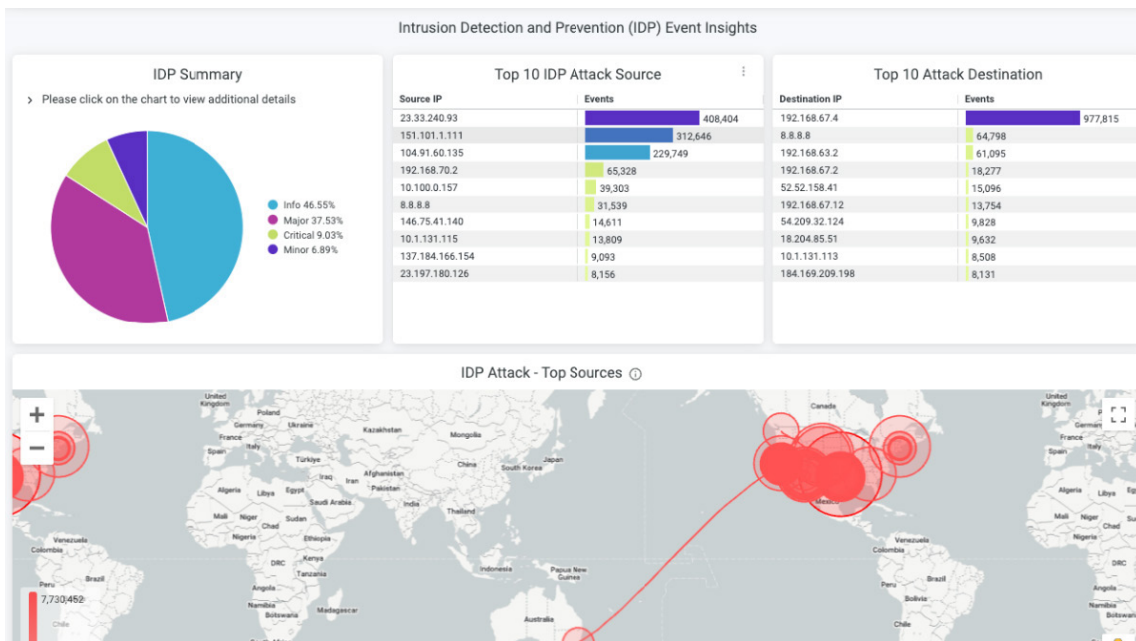


Figura A-2: Vista di alto livello del dashboard di esempio di Security Assurance che fornisce informazioni sugli eventi IDP e URL, sulle tendenze degli eventi IDP e URL, sulle principali minacce IDP con IP di origine e di destinazione e sugli eventi di blocco degli URL principali con IP di origine e di destinazione.

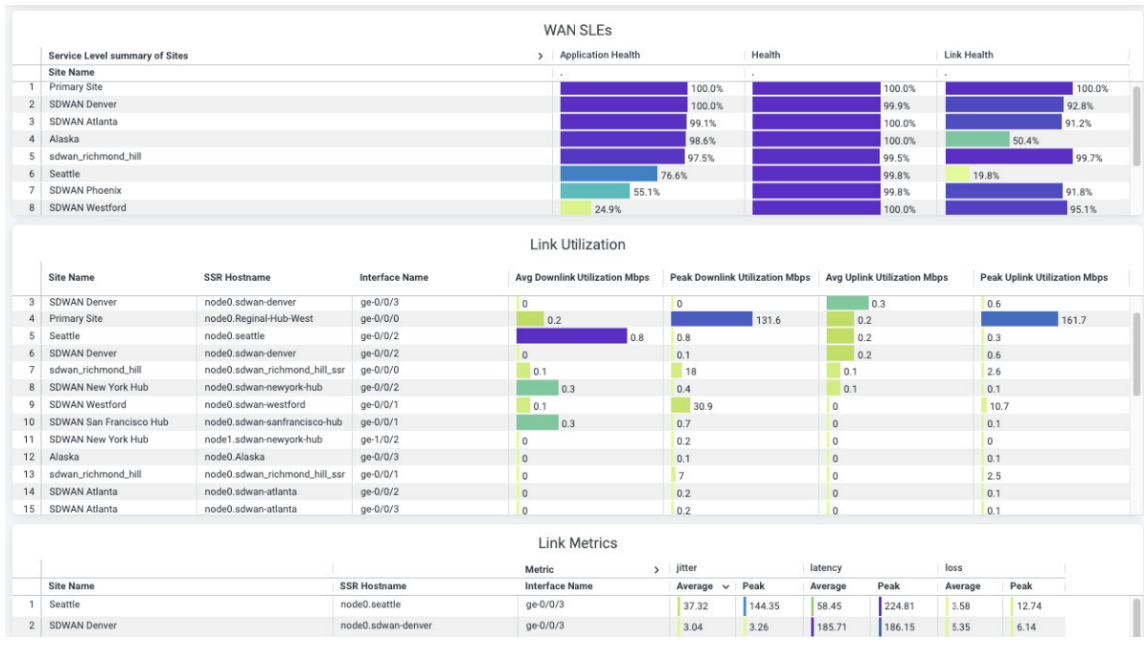


Figura A-3: Top-level del dashboard WAN Network Insights SSR che fornisce metriche SLE WAN per la rete SSR, metriche di collegamento per i collegamenti WAN a livello di organizzazione, distribuzione delle applicazioni da parte degli utenti e metriche di traffico per siti, edge WAN, interfacce, applicazioni e altro ancora.

Informazioni su HPE

HPE è leader nella tecnologia aziendale essenziale, che riunisce la potenza dell'AI, del cloud e del networking per aiutare le organizzazioni a ottenere di più.

In qualità di pionieri delle possibilità, la nostra innovazione e le nostre competenze promuovono il modo in cui le persone vivono e lavorano.

Consentiamo ai nostri clienti di tutti i settori di ottimizzare le prestazioni operative, trasformare i dati in previsioni e massimizzare il loro impatto.

Libera le tue ambizioni più audaci con HPE.

Scopri di più su [HPE.com](https://www.hpe.com).

Esclusione di responsabilità: La presente scheda tecnica è stata tradotta in tedesco/francese/italiano/spagnolo/giapponese/coreano utilizzando l'intelligenza artificiale per maggiore praticità. Si noti che la traduzione non è stata rivista o verificata da traduttori umani e, come risultato, ci potrebbero essere errori o alterazioni linguistiche di piccola entità. Per informazioni più precise e affidabili, consultare la versione originale della scheda tecnica in lingua inglese.

[Visita HPE.com](https://www.hpe.com)

[Avvia chat](#)

© Copyright 2025 Hewlett Packard Enterprise Development LP. Le informazioni contenute nel presente documento sono soggette a modifica senza preavviso. Le uniche garanzie per i prodotti e i servizi Hewlett Packard Enterprise sono quelle espressamente indicate nelle dichiarazioni di garanzia esplicite che accompagnano tali prodotti e servizi. Nulla di quanto contenuto nel presente documento potrà essere interpretato come garanzia supplementare. Hewlett Packard Enterprise declina ogni responsabilità per eventuali omissioni ed errori tecnici o editoriali contenuti nel presente documento.

a00151235ITE, Rev. 1

HEWLETT PACKARD ENTERPRISE

[hpe.com](https://www.hpe.com)

