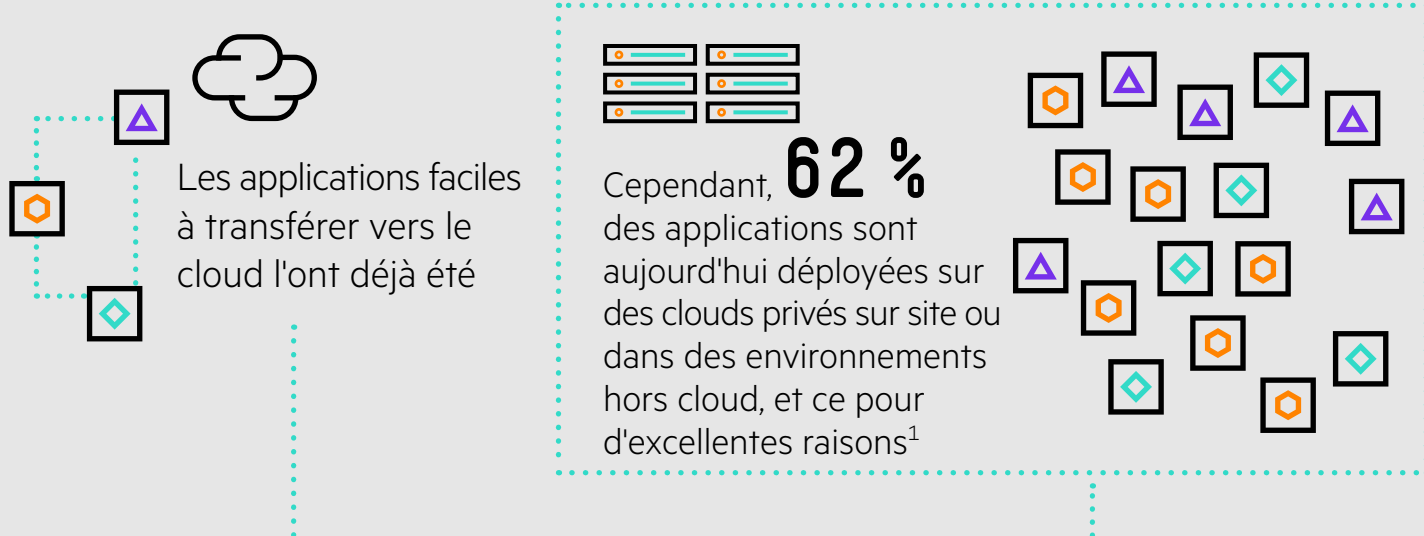


ACCÉLÉRER L'INNOVATION AVEC LA PLATEFORME EDGE TO CLOUD HPE GREENLAKE

La transformation numérique se produit tout autour de nous. L'accès instantané aux ressources du cloud et le passage à l'approche « everything-as-a-service » constituent un accélérateur d'innovation éprouvé.

Toutefois, la conversion vers le cloud est loin d'être terminée.



La plateforme HPE GreenLake offre le meilleur du cloud pour toutes vos applications et données, où qu'elles soient



Il est facile de commencer :

CHOISIR



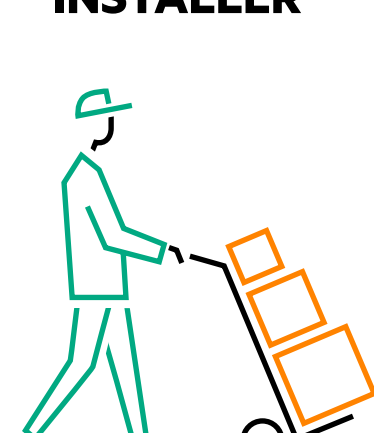
Des services en quelques clics

PASSER COMMANDE



Livraison en 14 jours seulement

INSTALLER



Des experts installent et configurent sur place

C'EST PARTI !

Lancement dans les minutes qui suivent la connexion au réseau

IT simplifiée pour les utilisateurs

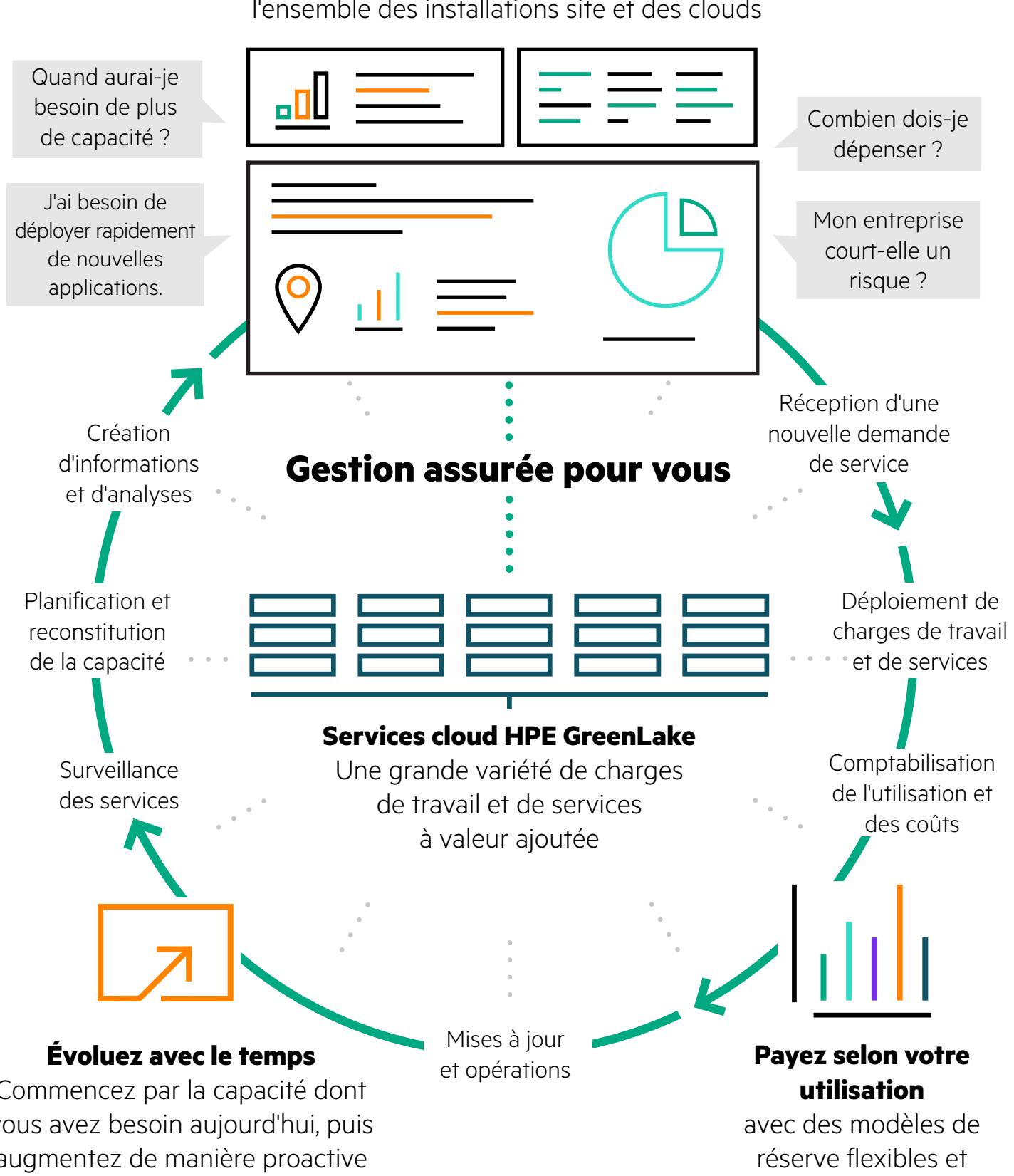
Ajout et gestion faciles de services via un seul portail pointer-clicquer



Obtention de connaissances approfondies pour agir sur l'ensemble de votre environnement hybride

HPE GreenLake Central

Des opérations et des connaissances unifiées sur l'ensemble des installations site et des clouds



Grâce à la plateforme HPE GreenLake, vous pouvez débloquer des capitaux, accroître votre flexibilité opérationnelle et financière, et libérer votre personnel de talent pour accélérer la suite des événements.

75 % de réduction du temps nécessaire au déploiement des projets numériques³

30 à 40 % de réduction des dépenses CapEx par élimination du surprovisionnement³

85 % d'interruptions de service non planifiées en moins⁴

40 % d'augmentation de la productivité de l'équipe IT liée à la baisse de la charge du support informatique³



Fournir

le meilleur du cloud partout, des datacenters à l'edge en passant par les clouds

Offrir des connaissances sur les données

pour mieux gérer la capacité, les performances, la conformité et les coûts

Conclusion : bénéficiez de la simplicité, de l'agilité et de la rentabilité du cloud public et de la sécurité, du contrôle et des performances de l'informatique sur site, et cela, selon vos conditions – avec la plateforme Edge to Cloud HPE GreenLake.

Prenez le contrôle de votre expérience informatique en la simplifiant dès aujourd'hui.

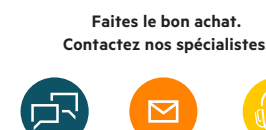
Pour en savoir plus, rendez-vous sur: hpe.com/fr/fr/greenlake

¹ IDC Cloud Pulse T1 2021

² Potentiellement soumis à des limites

³ Étude commandée par HPE à Forrester Consulting : « The Total Economic Impact™ of HPE GreenLake », mai 2020

⁴ Livre blanc IDC, commandé par HPE, The Business Value of HPE GreenLake Management Services, janvier 2020



Obtenir les mises à jour

© Copyright 2021 Hewlett Packard Enterprise Development LP. Les informations contenues dans le présent document sont sujettes à modification sans préavis. Les seules garanties applicables aux produits et aux services Hewlett Packard Enterprise sont stipulées dans les déclarations de garantie expresse accompagnant ces produits et services. Aucune déclaration contenue dans le présent document ne peut être interprétée comme constituant une garantie supplémentaire. Hewlett Packard Enterprise décline toute responsabilité quant aux éventuelles erreurs ou omissions techniques ou rédactionnelles qui pourraient être constatées dans le présent document.

a00028707FRE, Rév. 3