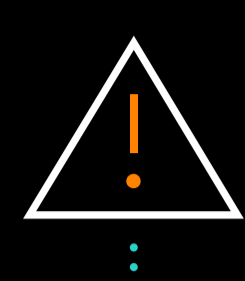
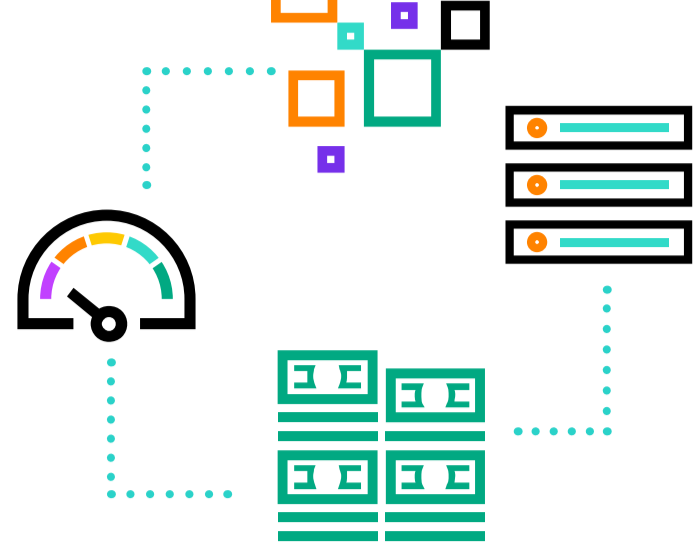


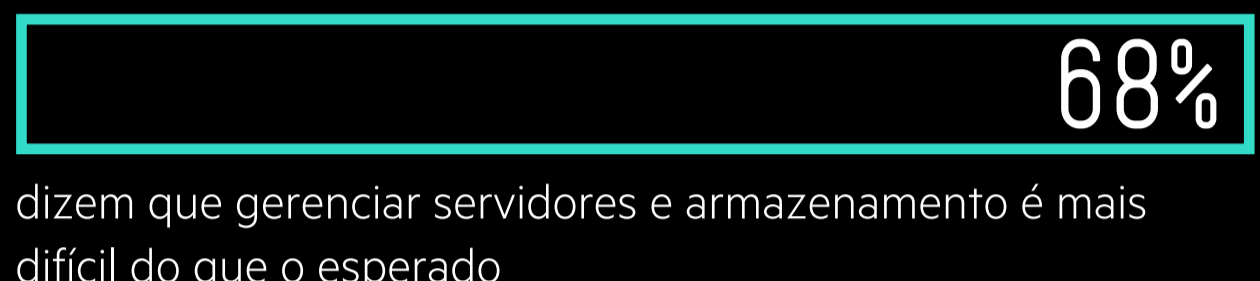
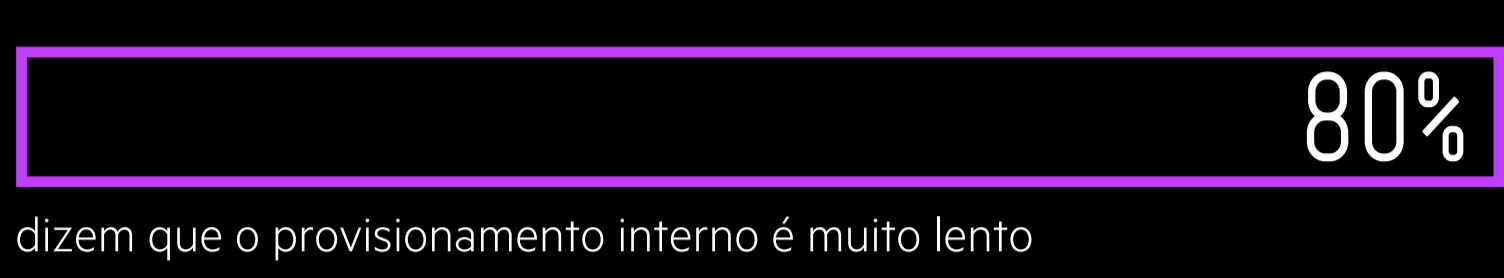
# Recursos computacionais para potencializar suas cargas de trabalho no local com o HPE GreenLake

A infraestrutura de computação é uma necessidade comercial. No entanto, implementar servidores e armazenamento para ambientes locais geralmente é um esforço prolongado, complicado e caro. Não havia nada semelhante à nuvem até agora.



## Os desafios com computação no local

**Adquirir, provisionar e gerenciar computação é um aborrecimento.**

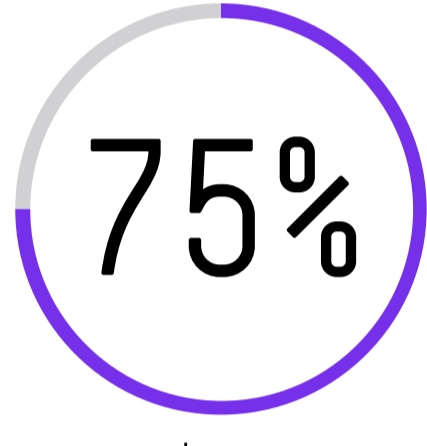


Fonte: 451 Research, Having Your Cake and Eating It Too, outubro de 2019

## Aumente a eficiência com computação fornecida como um serviço

Obtenha infraestrutura de computação escalável, econômica e de alto desempenho em um modelo de consumo para uma ampla gama de cargas de trabalho em qualquer lugar — bordas, localidades conjuntas e data centers — com o HPE GreenLake.

Isso resulta em:



menos tempo para implantar projetos digitais



a mais de produtividade da TI



de economia de despesas de capital devido à eliminação do excesso de provisionamento

Fonte: Um estudo comissionado conduzido pela Forrester Consulting, The Total Economic Impact™ of HPE GreenLake, maio de 2020

## Tenha a computação a sua maneira

Independentemente de suas necessidades de computação, o HPE GreenLake pode ajudá-lo a potencializar qualquer carga de trabalho local — tudo entregue em menos de 14 dias, com pagamento por uso<sup>1</sup>.



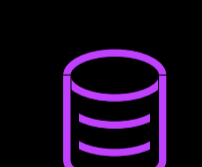
### Capacite a TI e ambientes definidos por software

- Obtenha infraestrutura que abrange computação física e virtual, armazenamento e pools de malha em qualquer configuração e para quaisquer aplicativos com HPE Synergy
- Expanda rapidamente com uma abordagem definida por software que reduz a necessidade de configurar manualmente os recursos de computação
- Use-o para ambientes virtuais, em contêiner, de nuvem híbrida e DevOps



### Impulsione as operações de negócios

- Estabeleça uma base de computação inteligente e definida por software com os servidores HPE ProLiant e HPE Apollo
- Obtenha desempenho confiável com equipamentos rápidos e fáceis de implantar
- Use-o para aplicativos de back-office, como base para nuvens híbridas, backup e arquivamento



### Capacite seus aplicativos conduzidos por dados

- Equilibre o armazenamento intenso de dados e recursos robustos de computação com os servidores HPE ProLiant e HPE Apollo
- Aumente a produtividade de TI com equipamentos integrados de alto desempenho que podem ser facilmente reparados
- Use-o para big data, análise, armazenamento definido por software, cargas de trabalho intensas de dados



### Alcance o controle

Conformidade, segurança e desempenho em seu próprio ambiente



### Coloque rapidamente em operação

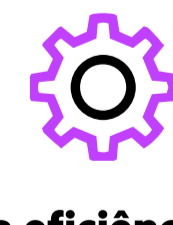
Do pedido até a entrega em menos de 14 dias, com capacidade expansível para lidar com o crescimento e picos de demanda

## Colha o valor da TI e dos negócios



### Reduza os custos

Modelo de pagamento por uso que evita despesas iniciais de capital e provisionamento excessivo



### Obtenha eficiência de TI

Infraestrutura que é gerenciada para você, com opções para estender os serviços de gerenciamento em toda a sua área de TI híbrida

<sup>1</sup> Pode ser necessário fazer reserva