



HPE Alletra

Optimiser vos données de l'edge au cloud

Brochure

HPE 
GreenLake

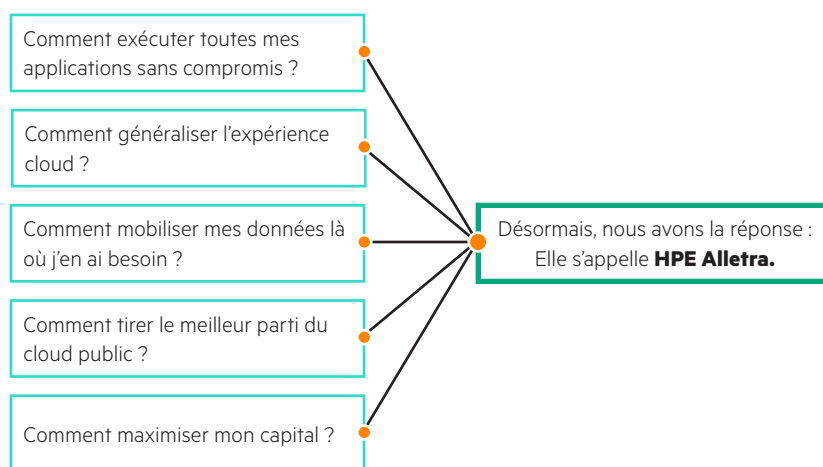


Libérez-vous de la complexité du cloud hybride

Vos données n'ont jamais été aussi précieuses. Elles peuvent transformer votre entreprise en accélérant l'innovation, en améliorant l'expérience client et en stimulant votre efficacité opérationnelle. Une telle innovation en matière de données implique un changement de génération dans le paysage applicatif, mais aussi le déploiement et la maintenance d'une infrastructure plus importante que jamais, avec toute la complexité qui en découle.

Accès à la demande, flexibilité des ressources et facturation des services selon leur utilisation effective : le cloud a établi la norme en matière d'agilité. Les entreprises apprécient cette expérience cloud au point de vouloir en bénéficier pour l'ensemble de leurs données applicatives, où qu'elles se trouvent.

Et surtout, sans cette expérience cloud généralisée, votre infrastructure ne peut plus tenir le rythme actuel de l'activité. Vous voici prisonnier des tâches de maintenance, de mise à jour et d'optimisation de systèmes de stockage déployés sur site, à l'edge et sur le cloud dans des silos isolés et complexes. C'est la raison pour laquelle vous vous demandez :



Nous proposons un nouveau paradigme d'infrastructure de données

Il est temps d'éliminer la complexité et les silos inhérents aux environnements de cloud hybride classiques. HPE Alletra est une infrastructure de données cloud-native basée sur la plateforme HPE GreenLake. Conjointement, ils vous offrent une expérience cloud pour les opérations et la consommation où que soient les données. Conçue pour toutes les applications traditionnelles et modernes, HPE Alletra englobe les systèmes optimisés pour les charges de travail, de façon à offrir une flexibilité architecturale sans la complexité de la gestion traditionnelle du stockage. En mobilisant les données dans tous les clouds, HPE Alletra révèle le plein potentiel de votre cloud hybride.

De la gestion de l'infrastructure de données à sa simple consommation

Plus besoin de posséder et de maintenir l'infrastructure de données : il vous suffit désormais d'y accéder et de l'utiliser, à la demande et as-a-service. Optimisez vos données de l'edge au cloud pour maximiser votre agilité, exécuter n'importe quelle application et libérer le potentiel de vos données où qu'elles se trouvent.



¹ Étude de marché : comparaison de la gestion du cycle de vie des infrastructures entre HPE Alletra et ESG, avril 2021

² « Des garanties de disponibilité à la hauteur », mai 2021

³ Étude commandée par HPE à Forrester Consulting : « The Total Economic Impact of HPE GreenLake », mai 2022



HPE Alletra marque l'émergence d'une nouvelle catégorie d'infrastructure de données

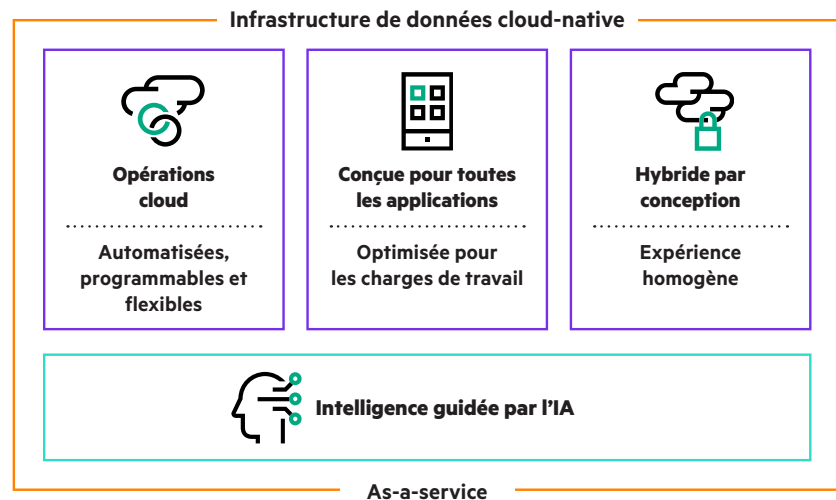


Figure 1. Principes de base requis pour une infrastructure de données cloud-native

La généralisation de l'expérience cloud à toutes les charges de travail suppose une nouvelle approche, fondamentalement cloud-native, de l'infrastructure de données. Spécialement conçue pour gérer les opérations et la consommation du cloud de l'edge au cloud, l'approche cloud-native exploite les avantages du modèle de déploiement du cloud computing et garantit que les ressources informatiques sont toujours en service et toujours disponibles. L'infrastructure de données cloud-native est fondée sur l'intelligence, facile à gérer et disponible as-a-service pour répondre immédiatement à tous les besoins.

La puissance du modèle cloud-native permet l'exécution de toutes les applications, classiques ou modernes, sans la complexité de la gestion traditionnelle du stockage. Elle permet également d'éliminer les silos entre clouds, grâce à un accès transparent aux données et à une expérience homogène qui maximise les ressources à l'échelle de l'infrastructure sur site et du cloud public.

La conception de HPE Alletra offre des avantages uniques

Afin d'offrir l'expérience cloud partout où les données se trouvent, la conception de HPE Alletra intègre des innovations fondamentales :

Guidée par l'IA

Optimisée par HPE InfoSight, l'IA pour l'infrastructure la plus avancée du secteur, HPE Alletra offre une expérience unique. Grâce au machine learning basé sur le cloud, HPE Alletra propose un modèle de support et de gestion prédictif qui prévoit et empêche la survenue de problèmes depuis le stockage jusqu'aux machines virtuelles. Cette technologie permet également à HPE Alletra de transformer l'expérience de support grâce à un contact direct avec des experts. Par ailleurs, les recommandations guidées par l'IA permettent d'améliorer les performances, d'augmenter la disponibilité, ainsi que d'optimiser l'utilisation des ressources et d'affiner leur planification.

Conçue pour le cloud

HPE Alletra est conçu pour être étroitement couplé à la plateforme HPE GreenLake. Une même expérience opérationnelle cloud est ainsi étendue à l'ensemble des systèmes optimisés pour les charges de travail sur site et dans le cloud. Autrement dit, toutes les applications bénéficient des mêmes niveaux d'agilité et de simplicité durant leur cycle de vie, et ce de l'edge au cloud. Le stockage est déployé, provisionné, géré, étendu/réduit en 99 % de temps en moins sur une plateforme où l'installation prend quelques minutes, où le provisionnement est automatisé et où la mise à niveau est assurée d'une manière fluide et très simple.

As-a-service

Évitez le surprovisionnement, réduisez les coûts d'infrastructure et assurez-vous de pouvoir répondre à tous les besoins avec le stockage as-a-service. HPE GreenLake vous permet de consommer HPE Alletra as-a-service en paiement à l'utilisation, avec la liberté d'étendre et de réduire la capacité à votre convenance, ou de nous en confier la responsabilité dans le cadre d'une solution complète clés en main, entièrement gérée pour vous. Soulagez votre trésorerie et gagnez en agilité financière en trouvant le bon équilibre entre services par abonnement et services à la demande.

HPE Alletra maximise votre agilité

Bénéficiez de l'expérience cloud pour l'exploitation et la consommation de toutes vos applications durant leur cycle de vie, de l'edge au cloud. Le plan de contrôle de l'infrastructure de données étant séparé du plan de données et transféré dans le cloud, vous bénéficiez d'une expérience opérationnelle unique et homogène sur l'ensemble des parcs HPE Alletra. Opérez à la vitesse et à l'échelle du cloud, et orchestrez facilement l'infrastructure de données durant son cycle de vie avec un déploiement simple, un provisionnement guidé par l'IA et basé sur l'intention, et des mises à niveau fluides.

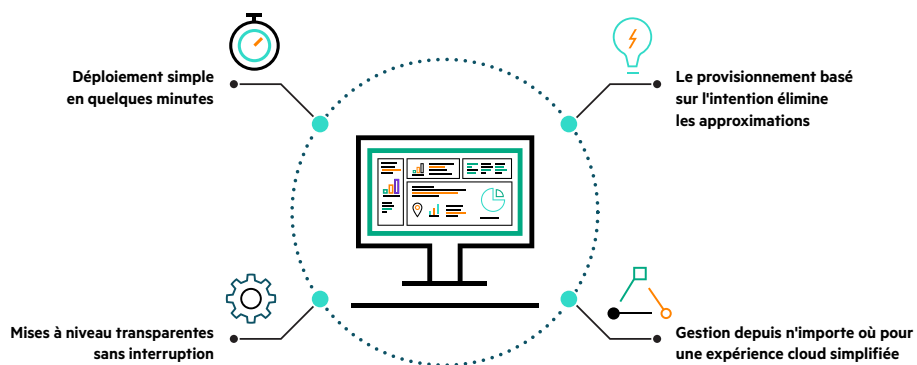


Figure 2. HPE Alletra optimisé par la plateforme HPE GreenLake

Déploiement simple : déployez l'infrastructure de données en quelques minutes sans l'intervention d'un spécialiste IT. Les nouveaux systèmes sont automatiquement détectés, intégrés et configurés. Il vous suffit de câbler le système et de le mettre sous tension, puis de laisser la plateforme HPE GreenLake s'occuper du reste, en conjuguant la fiabilité et la sécurité d'une infrastructure sur site avec l'agilité du cloud.

Provisionnement basé sur l'intention : provisionnez les applications à grande échelle sans effort. Éliminez les approximations et les feuilles de calcul en déployant les applications sur les bonnes ressources à l'échelle d'un parc mondial. Passez d'un provisionnement du stockage reposant sur des processus manuels et centré sur les LUN à une approche basée sur l'intention et guidée par l'IA, qui s'appuie sur les informations contextuelles relatives aux ressources disponibles et aux SLA spécifiques de chaque application pour sélectionner automatiquement le lieu de stockage et de protection des données.

Des mises à niveau transparentes : accédez immédiatement aux fonctionnalités nouvelles ou améliorées grâce aux mises à niveau transparentes déployées via le cloud. Tout est fourni as-a-service, pour des mises à jour sans interruption.

Gestion depuis n'importe où : gardez tout le nécessaire à portée de main. Gérez l'infrastructure de données tout au long de son cycle de vie grâce à une expérience utilisateur SaaS (Software-as-a-Service) intuitive et accessible partout sur n'importe quel appareil. Pilotez l'automatisation à la vitesse et à l'échelle du cloud. Gérer des milliers de systèmes géographiquement dispersés devient aussi simple que la gestion d'un système unique.

Consommation as-a-service : soulagez votre trésorerie et gagnez en agilité financière. Choisissez des options de consommation flexibles ou consommez les ressources as-a-service et en paiement à l'utilisation via HPE GreenLake, avec toute latitude pour augmenter ou réduire la capacité. Vous pouvez également opter pour une solution complète clés en main entièrement gérée pour vous.





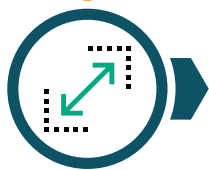
HPE Alletra exécute toutes les applications

Conçue pour toutes les applications traditionnelles ou modernes, HPE Alletra couvre les systèmes optimisés pour la charge de travail, afin d'offrir une flexibilité architecturale sans la complexité des infrastructures de stockage classiques. Respectez tous les SLA en assurant les performances, la résilience et l'efficacité adaptées pour chaque application. Utilisez une infrastructure de données spécialement conçue pour répondre aux besoins stratégiques et critiques au cœur de votre entreprise ; satisfaire les exigences des applications distantes à l'edge ; et accélérer les charges de travail de test/développement et d'analyse dans le cloud.



Performances accélérées par le 100 % NVMe

Les systèmes HPE Alletra prennent en charge une configuration 100 % NVMe permettant d'accélérer les applications et de renforcer la densité. Vous pouvez désormais consolider des charges de travail critiques d'ancienne et de nouvelle génération à grande échelle sans compromis. Occupant seulement 4U d'espace rack, HPE Alletra 9000 offre les meilleures performances de stockage de sa catégorie — avec plus de 2 millions d'IOPS⁴ — et a été certifiée pour 96 nœuds SAP HANA®.



Résilience absolue

Conjuguant une intelligence guidée par l'IA et une plateforme sans point unique de défaillance, HPE Alletra garantit une disponibilité de 100 % pour vos charges de travail critiques⁵. Optimisées par HPE InfoSight, les capacités d'IA/ML prédisent et préviennent les perturbations à l'échelle du stockage, des serveurs et des machines virtuelles. Au cours de la dernière décennie, HPE InfoSight a analysé les schémas applicatifs relevés dans un total de 1 250 milliards de points de données, pour une véritable transformation des modes de gestion et de prise en charge du stockage. HPE InfoSight a permis aux clients d'éviter des milliers d'interruptions, soit plus de 1,5 million d'heures de travail économisées⁶.



Sécurité de bout en bout

Répondez aux exigences de conformité grâce à la sécurité intégrée. Déployez une infrastructure de données sécurisée par chiffrement FIPS 140-2 et contribuez à garantir la conformité grâce à de robustes fonctionnalités d'autorisation, de contrôle d'accès et de journalisation mises en œuvre sur une connexion haute fiabilité.



Protection multisite

Atteignez tous vos objectifs stratégiques en matière de points de récupération (RPO) et de délai de récupération (RTO) grâce à une continuité d'activité multisite transparente, puis étendez la protection des données adaptée aux applications jusqu'au cloud. Les baies couplées situées dans un périmètre urbain effectuent une réplication synchrone des données entre elles et présentent un système de stockage hautement disponible pour les hôtes connectés aux deux baies.

⁴ D'après les tests réalisés en interne par HPE

⁵ « Des garanties de temps de fonctionnement à la hauteur », mai 2021

⁶ Chiffre basé sur le volume de problèmes critiques résolus de manière proactive pour les clients. Livre blanc d'analyste ESG : Evaluation de l'impact financier des solutions HPE Nimble Storage avec HPE InfoSight, mai 2019

Justification des arguments relatifs au stockage HPE



Gestion unifiée

Protégez facilement vos opérations de sauvegarde et de restauration dans le cloud hybride via une console cloud native unique

Gestion complète des données

Livré via HPE GreenLake pour un accès et une expérience unifiés sur le calcul, le stockage, le réseau et la protection des données

La sécurité comme point de départ

Des fonctionnalités de sécurité intégrées telles que le cryptage, l'immuabilité et la double autorisation protègent vos données contre les menaces sur le cloud hybride, y compris les ransomwares

Essayez le service HPE GreenLake pour la sauvegarde et restauration dans le cadre d'un essai gratuit de 90 jours et profitez vous-même de ces avantages.

connect.hpe.com/HPE_Backup_and_Recovery_Trial

HPE Backup and Recovery Service

Améliorer la protection des données sur des clouds hybrides

Avec l'augmentation de la valeur et de la sensibilité des données, les défis de la sauvegarde, de la restauration et de la gestion des données sont plus difficiles que jamais. Qui plus est, l'explosion de la croissance des données, les exigences élevées en matière de niveaux de service pour la récupération et l'évolution du paysage des menaces et de la conformité exercent une pression considérable sur les coûts et accroissent les risques. Parallèlement, à mesure que vous transformez votre infrastructure IT pour tirer parti du cloud hybride, la protection et la gestion des applications et des données au sein de votre infrastructure de datacenter, de cloud privé et de cloud public peuvent s'avérer de plus en plus complexes.

Simplifier la façon dont vous protégez vos machines virtuelles VMware®

Le service HPE pour la sauvegarde et la restauration est une solution de sauvegarde as-a-service conçue pour le cloud hybride. Ce service simplifie la protection de vos machines virtuelles VMware dans un cloud hybride, tout en offrant l'expérience du cloud et la flexibilité d'un logiciel fourni as-a-service. Les clients HPE Alletra ont la possibilité de conserver des snapshots locaux pour des restaurations de données instantanées, des sauvegardes locales sur site pour une récupération rapide des données et d'utiliser des sauvegardes cloud pour une conservation des données rentable et à long terme.

Ce BaaS fournit

1. Une solution simple et efficace de sauvegarde et restauration

- Une politique globale et une automatisation pour protéger facilement les machines virtuelles en quelques étapes simples et quelques minutes
- Une gestion unifiée permettant d'éliminer les silos de données et de consolider les opérations de sauvegarde et de restauration grâce à une seule console cloud.
- Offre une efficacité supérieure de l'espace de stockage, en réduisant la consommation de stockage de sauvegarde et l'utilisation de la bande passante du réseau, grâce à des technologies de déduplication et de compression à la source
- Payez au fur et à mesure de votre consommation sans frais de licence supplémentaires ni frais de sortie de données

2. Protection des données complète et cohérente

- Un seul service pour protéger les données sur site ou dans le cloud, avec une politique de protection globale
- Solution fournie via la plateforme Edge to Cloud HPE GreenLake pour une gestion complète des données pour le calcul, le stockage et le réseau, en plus d'une protection des données pour éliminer les cloisonnements de données avec l'agilité et le meilleur du cloud

3. Sécurité dès la conception

- Protégez vos données grâce à des sauvegardes chiffrées pour les rendre inaccessibles aux cyberattaques, notamment aux ransomwares
- Immuabilité des données pour empêcher que les données de sauvegarde ne soient modifiées ou supprimées par des pirates ou des acteurs malveillants
- Double autorisation pour empêcher un utilisateur de supprimer unilatéralement des points de récupération sans un deuxième approbateur
- Les copies de sauvegarde sont stockées par isolement physique en dehors de l'environnement de production du client pour s'assurer qu'elles ne sont pas compromises.

HPE Alletra et le service HPE pour la sauvegarde et la restauration vous offrent l'assurance que vos données sont rapidement récupérables, toujours sécurisées et apportent de la valeur à votre entreprise sans compromis. Nous vous aidons à protéger les machines virtuelles sans effort, en neutralisant les ransomwares et les programmes malveillants dans une approche rentable à travers le cloud hybride.

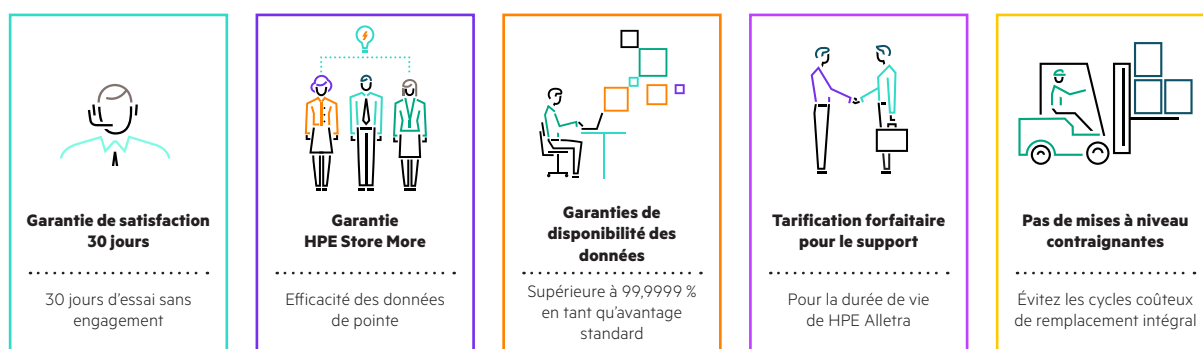


Figure 3. HPE Alletra, une expérience de stockage d'une simplicité absolue

HPE Alletra est synonyme de pérennité

Nous savons que vous en avez assez des mauvaises surprises en matière d'infrastructure de données : temps d'arrêt non planifié, mises à niveau majeures et coûts de support toujours plus élevés. Nous avons donc simplifié le passage à une expérience de stockage radicalement simplifiée. Celle-ci reste simple même si votre entreprise se développe et que vos besoins évoluent.

Garantie HPE Store More : stockez davantage de données par téraoctet brut qu'avec les solutions concurrentes, et obtenez plus en dépensant moins grâce à une meilleure efficacité globale. Nous garantissons en outre l'efficacité des données pour vos charges de travail.

Garantie de disponibilité supérieure à 99,9999 % : la disponibilité des applications n'a jamais été aussi essentielle. Toute impossibilité d'accéder aux données est synonyme de perte de temps et d'argent. C'est pourquoi HPE Alletra 9000 offre une garantie standard de disponibilité à 100 %, et HPE Alletra 6000 une garantie standard de disponibilité à 99,9999 %⁷.

Expérience de support transformée : l'automatisation du support prédictif permet à HPE Alletra d'éliminer les niveaux de support 1 et 2 pour vous donner directement accès aux experts, évitant ainsi les escalades fastidieuses et contrariantes.

Tarifcation prévisible pour le support : bénéficiez d'une tarification forfaitaire pour le support pendant toute la durée de vie de votre infrastructure HPE Alletra. En bloquant ce coût dès le début, vous pourrez exploiter au mieux votre infrastructure de données en toute sérénité.

Pas de changements de grande ampleur : libérez-vous des interruptions liées aux cycles de remplacement intégral des plateformes. Vos systèmes HPE Alletra peuvent évoluer facilement avec votre entreprise. La valeur de votre infrastructure de données est protégée par l'élimination des migrations de données complexes, longues et perturbatrices.

⁷ « Des garanties de disponibilité à la hauteur », mai 2021



Optimisez vos données de l'edge au cloud

HPE Alletra compte trois gammes de produits offrant agilité et simplicité pour toutes les applications de l'edge au cloud.

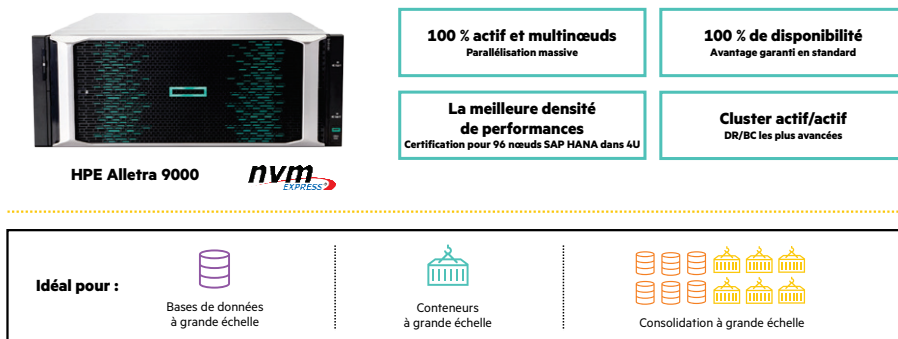


Figure 4. HPE Alletra 9000 pour les charges de travail stratégiques

Applications stratégiques

HPE Alletra 9000 est parfaitement adaptée aux charges de travail stratégiques présentant une sensibilité à la latence et des exigences de disponibilité extrêmes. Une plateforme multinœud entièrement active de conception exclusive permet une parallélisation massive pour des performances homogènes et prévisibles à grande échelle. Consolidez les applications critiques d'ancienne et de nouvelle génération grâce à une latence ultrafaible et à une garantie de disponibilité à 100 %⁸. Grâce au 100 % NVMe, HPE Alletra 9000 offre la meilleure densité de performances de sa catégorie avec plus de 2 millions d'IOPS⁹ et une certification jusqu'à 96 nœuds SAP HANA pour un encombrement limité à 4U.

HPE Alletra garantit la continuité d'activité grâce au basculement automatique sur les sites actifs, et modernise la protection des données en l'étendant au cloud.

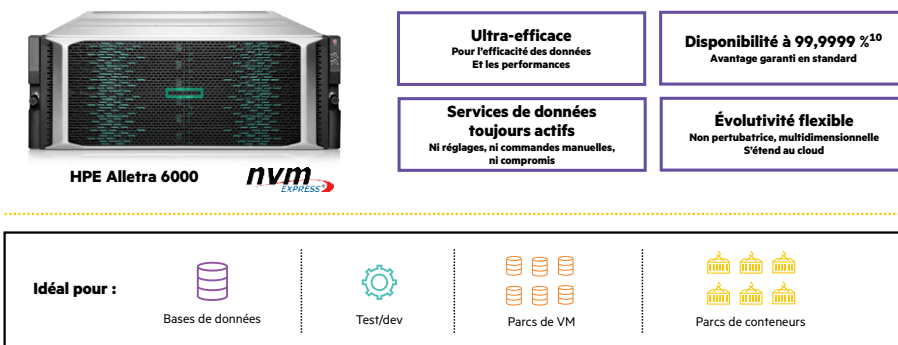


Figure 5. HPE Alletra 6000 pour les charges de travail critiques


Applications critiques

HPE Alletra 6000 est idéale pour les charges de travail critiques soumises à des SLA de disponibilité et de performances particulièrement stricts. Elle est construite sur une architecture ultra-efficace pour offrir des performances rapides et constantes avec une efficacité des données de pointe. Elle ne requiert aucune commande manuelle ou action de configuration, et les services de données toujours actifs conjugués à l'intelligence intégrée aux applications permettent d'éviter tout compromis en matière de performances et d'efficacité. Bénéficiez d'un stockage résilient pour votre entreprise grâce à une garantie de disponibilité à 99,999 %¹¹. Respectez vos SLA de reprise grâce à des fonctionnalités de sauvegarde et restauration adaptées aux applications, rapides et simples, sur site comme dans le cloud.

^{8, 10, 11} « Des garanties de disponibilité à la hauteur », mai 2021

⁹ D'après les tests réalisés en interne par HPE





HPE Alletra 5000

Ultra-efficace Optimisé pour l'efficacité des données	Disponibilité à 99,9999 % Garantie en tant qu'avantage standard
Guidé par l'IA Conçu avec des AIOPS de pointe	Facile à utiliser Aucune expertise du domaine requise

Idéal pour :

- Parcs de VM
- Charges de travail polyvalentes
- Test/Dév.
- Sauvegarde et récupération après incident

Figure 6. HPE Alletra 5000 pour les charges de travail polyvalentes


Applications polyvalentes


HPE Alletra 5000 est construite à partir de l'ADN de la baie HPE Nimble Storage Adaptive Flash et fournit une infrastructure de données native pour le cloud simple, fiable et économique, conçue de manière adaptative pour les charges de travail primaires et secondaires mixtes. Assurez une résilience absolue avec une disponibilité garantie des données à 99,9999 %, un RAID à parité Triple+ et une protection des données hybride. Exploitez les performances flash et l'économie de disque permises par l'architecture ultra-efficace de HPE Alletra 5000, offrant des performances rapides et constantes alliées à une efficacité des données de pointe pour vos charges de travail.

En savoir plus

hpe.com/storage/alletra

Faites le bon achat.
Contactez nos spécialistes en avant-vente.

 **Live Chat** Ventes

 **Appeler** maintenant

 **Obtenir les mises à jour**

Explorer **HPE GreenLake**