

HPE SERVICES KENNENLERNEN

Transformation beschleunigen vom Edge bis
zur Cloud

Wohin man sieht, werden Verbraucherinteraktionen massenhaft digital. Unternehmen ziehen mit und investieren in die digitale Transformation, um sich neue Chancen zu erschließen und ihre Effizienz zu verbessern. Die digitale Transformation ändert grundlegend, wie ein Unternehmen arbeitet und mit seinen Kunden, der Lieferkette und der internen Belegschaft interagiert. Um wettbewerbs- und zukunftsfähig zu bleiben, müssen Unternehmen eine digitale Kultur pflegen und ihre Belegschaft auf den Wandel vorbereiten.

Dazu muss die IT ein System aufbauen und verwalten, das es diesen Benutzern, Programmen und Prozessen ermöglicht, von Daten und Anwendungen zu profitieren, die von überall stammen können. Wenn das Unternehmen seine digitalen Ziele erreichen soll, müssen Transformationsprojekte darüber hinaus von allen Beteiligten in einer Firma gleichzeitig verwaltet werden.

Das kann eine enorme Aufgabe sein. Das End-To-End-Projektmanagement ist ein dicht verwobenes Netz zwischen Interessengruppen, Technologien und Maßnahmen geworden. Daher ist es möglich, dass sich IT-Organisationen, die daran gewöhnt sind, auf Projektbasis zu arbeiten, in den Planungsprozess verstricken, bei der Implementierung ins Stocken geraten oder von den täglichen Aufgaben überwältigt werden, die das Geschäft am Laufen halten.

Ein datenorientiertes Unternehmen braucht eine Edge-to-Cloud-Plattform und ein modernes End-to-End-Framework, das für Agilität konzipiert ist.

HPE Services beschleunigen die Transformation

Für eine erfolgreiche Transformation ist ein neuer Ansatz zur Optimierung Ihres IT-Bestands erforderlich. Zunächst müssen Leistungsmerkmale und digitale Ambitionen an Ihren Geschäftszielen ausgerichtet werden. Als nächstes muss Ihr gesamtes Team gemeinsam an Zielen und Zeitplänen arbeiten und dabei wirtschaftliche und effiziente Optionen für die Finanzierung und den Betrieb in Betracht ziehen. Der Konsens zwischen den Beteiligten ist ebenfalls entscheidend für den Erfolg des Plans.

Egal an welchem Punkt des Transformationsprozess Sie sich gerade befinden, kann Hewlett Packard Enterprise Ihnen helfen. Im Rahmen der frühen Planung werden Teams speziell für Entwicklung und Implementierung zusammengestellt. Dann arbeiten die Experten von HPE mit Ihnen zusammen, um bewährte Methoden für die Transformation Ihrer Hybrid Cloud aufzubringen. Wir schlagen das einzigartige Konzept der Einrichtung eines sogenannten „Transformation Business Office“ vor, das über den gesamten Prozess hinweg als leitendes Gremium fungieren kann. Wir können Ihr Unternehmen bei Folgendem unterstützen:

- **Planen:** Definieren des idealen zukünftigen Zustand, beginnend mit den Geschäftszielen, finanziellen Erwägungen und der allgemeinen Governance. Bestimmen der Anforderungen für Ihre Benutzer, Daten, Anwendungen, den Betrieb und die Sicherheit.
- **Einrichten einer Lösung:** Gemeinsam entwerfen wir eine skalierbare Lösung, die Innovation und Zusammenarbeit mit Ihrem funktionsübergreifenden Team beschleunigt. Ganz gleich, ob Sie nach Lösungen für Ihr Asset-Investment suchen, Ihr Team schulen wollen oder irgendetwas dazwischen – mit unserer Hilfe können Sie einen reibungslosen Übergang von der aktuellen IT zum neuen Framework vorbereiten.
- **Betreiben Ihrer Umgebung:** Der tägliche IT-Betrieb stellt eine Belastung für die Mitarbeiter dar. HPE kann den IT-Betrieb gemeinsam mit Ihnen oder für Sie verwalten und so Ressourcen freisetzen, damit sich Ihr Unternehmen auf das Wesentliche konzentrieren kann.

In Zusammenarbeit mit HPE können Unternehmen Innovationen beschleunigen, die Risiken von Prozessen senken und den Betrieb erweitern, um sich ändernden geschäftlichen Anforderungen gerecht zu werden.



Das Edge-to-Cloud Adoption Framework

HPE ist einzigartig aufgestellt, um sich Ihrem Team in jeder Phase Ihres Prozess anzuschließen. Mithilfe des HPE Transformation Services – Edge-to-Cloud Adoption Framework identifizieren wir die kritischen Funktionen, die es für ein ideales Hybrid-Cloud-Betriebsmodell mit Ihren Geschäftsanforderungen braucht. Darüber hinaus ermöglicht Ihnen dieses Betriebsmodell die effektive Verwaltung von Workstreams über verteilte Standorte hinweg. Abbildung 1 veranschaulicht die verschiedenen Elemente des Adoption Framework.

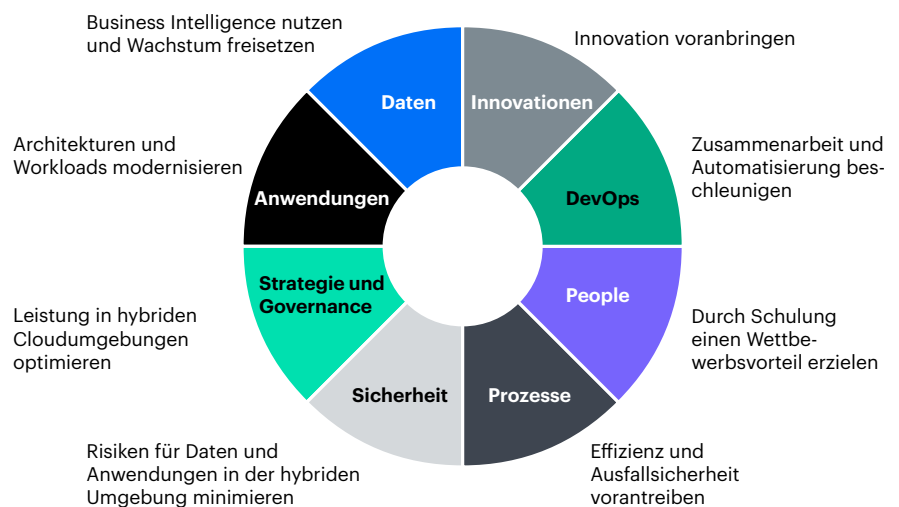


Abbildung 1. Das Edge-to-Cloud Adoption Framework

Das Betriebsmodell ist Ihr Blueprint dafür, wie Menschen, Prozesse und Technologie den Wert in Ihrem Unternehmen weiter steigern werden. Basierend auf der Edge-to-Cloud-Plattform von HPE GreenLake kann Ihr Betriebsmodell kosteneffiziente, unterbrechungsfrei verfügbare Konnektivität, Compliance und Sicherheit für Ihre Daten und Anwendungen bieten. Über die Plattform können sich Systeme und Anwendungen schnell verbinden und zusammenzuarbeiten, sodass Sie alle Ihre Daten vom Edge bis zur Cloud verwalten, schützen und für sich nutzen können.

HPE Services

HPE kann die Verbindung zwischen Ihren geschäftlichen Ambitionen und den Ergebnissen herstellen, indem es gemeinsam mit Ihnen an komplexen Transformationsprojekten arbeitet. Unsere Serviceexperten verstehen den Kontext Ihrer Branche. Wir arbeiten während des gesamten Projektlebenszyklus eng mit Ihnen zusammen und bieten Ihrer Belegschaft Lernmöglichkeiten in einem Umfeld, in dem sich Menschen entfalten können.

Wenn das Tagesgeschäft für Sie läuft, hat Ihr Unternehmen Zeit erneut Zeit für die Talentgewinnung und -bindung, und kann sich auf Projekte konzentrieren, die Ihr Unternehmenswachstum vorantreiben.

Planung

Die Experten von HPE Services setzen sich mit den Interessenvertretern zusammen, um die Ziele, Bedürfnisse, Dynamiken und mögliche Lösungen zu erfassen, die den Konsens zwischen den beteiligten Teams fördern. Wenn wir die Erfolgsfaktoren verstehen, können wir Lösungen für die Wahrscheinlichkeit entwickeln, dass mehrere Projekte für bessere Edge-to-Cloud-Betriebsfähigkeiten zusammengeführt werden müssen.

Betrieb

Wählen Sie einen „für Sie verwaltet“- oder einen „von Ihnen verwaltet“-Ansatz. Die Operational Services reichen von der vollständigen Verwaltung Ihrer Umgebung bis hin zur fachmännischen Verwaltung spezieller Aufgaben. Die Servicelösung umfasst Selbstlösungsfunktionen, virtuelle Agenten, Insights-Dashboards und andere leistungsstarke Ressourcen.

Asset Lifecycle Management

IT-Infrastrukturen sind grundsätzlich generationenübergreifend, was eine Herausforderungen für die digitale Transformation darstellen kann. Gemeinsam können wir Ihre Multi-Generationen-IT ganzheitlich bewerten, vom Edge bis zur Cloud, um Ineffizienzen auszumerzen, die Nutzungsdauer Ihrer Technologie zu verlängern und sogar Ihre Denkweise über die Stilllegung von Vermögenswerten zu ändern.

Schulungen

Ihre Mitarbeiter stehen im Mittelpunkt Ihres Betriebsmodells. Wir bieten erstklassige HPE- und branchenspezifische Technologieschulungen, um Talente zu gewinnen, zu binden und zu fördern, sowie mehrere Schulungsarten und Themenbereiche. Damit können zukunftsfähige Unternehmen kontinuierlich Schulungen zu Technologie und Leistungsfähigkeiten anbieten.

Finanzierung

HPE kann auch Investitionskapazitäten schaffen, um Ihre digitale Transformation zu beschleunigen – einschließlich einer Umstellung auf As-a-Service. Wir helfen Ihnen nicht nur beim Überwinden von finanziellen Hürden, sondern können auch den Wert Ihres gesamten IT-Bestands freisetzen. Dies wird Ihnen helfen, den Übergang effektiver zu gestalten, mit größerer Kapazität für zukünftige Geschäftsverschiebungen.

Weitere Informationen unter

[HPE.com/services](https://www.hpe.com/services)

Visit [HPE.com](https://www.hpe.com)

[Chat mit Vertrieb](#)

© Copyright 2025 Hewlett Packard Enterprise Development LP. Die enthaltenen Informationen können jederzeit ohne vorherige Ankündigung geändert werden. Die einzigen Garantien für Produkte und Services von Hewlett Packard Enterprise sind in den ausdrücklichen Garantieerklärungen enthalten, die diesen Produkten und Services beiliegen. Aus dem vorliegenden Dokument sind keine weiterreichenden Garantieansprüche abzuleiten. Hewlett Packard Enterprise haftet nicht für technische oder redaktionelle Fehler oder Auslassungen in diesem Dokument.

a50007850DEE, Rev. 2

HEWLETT PACKARD ENTERPRISE

[hpe.com](https://www.hpe.com)

