



# HPE PROLIANT COMPUTE

Gen12 introduce nuovi livelli di prestazioni,  
efficienza e sicurezza



HPE ProLiant Compute introduce nuovi livelli di prestazioni, efficienza e sicurezza nelle operazioni IT. Chiamato a rispondere alla pressante esigenza di implementare le applicazioni AI e rivedere le strategie di virtualizzazione, il personale IT ha bisogno di livelli superiori di controllo, flessibilità ed efficienza, per massimizzare produttività e prestazioni. Con l'introduzione dei nuovi sistemi Gen12, HPE propone un portafoglio moderno ed esaustivo di soluzioni hardware e software, che offrono una base solida per i carichi di lavoro di nuova generazione, aumentando al contempo l'efficienza energetica e semplificando le operazioni.

## Nuovi livelli di sicurezza

### La problematica

Le aziende sono costantemente esposte al rischio di violazioni dei dati, che possono avere gravi ripercussioni sulle operazioni, sui costi, sulle prestazioni e sulla reputazione.

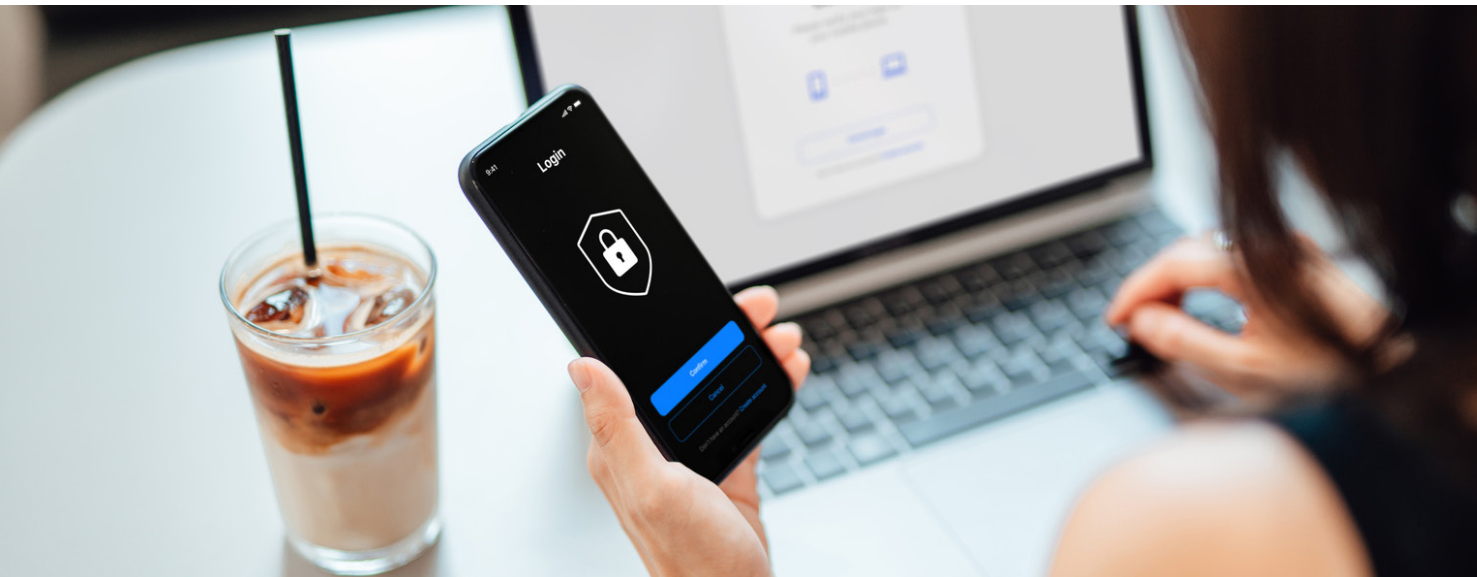
### Soluzione HPE

## Protezione dagli attacchi con sicurezza multilivello

La Silicon Root of Trust multilivello di HPE iLO protegge i server, dalla produzione al fine vita, garantendo la predisposizione alla compliance in vista dei futuri attacchi basati sul quantum computing.



Figura 1. HPE iLO 7



## Innovazioni in materia di sicurezza

**Protezione multilivello con enclave sicura, allo scopo di prevenire le manomissioni** aggiungendo un nuovo vault basato su hardware all'interno di HPE iLO 7, che garantisce un'archiviazione più sicura delle chiavi di crittografia dei server

**Primi server standard di settore che soddisfano i requisiti imposti da FIPS 140-3 Level 3**, e otterranno la certificazione tramite HPE iLO 7, con funzionalità di enclave sicura per opporre una resistenza superiore alle intrusioni fisiche e digitali<sup>1</sup>

**Il primo server che soddisfa i requisiti imposti da NIST e CNSA 2.0 per la resistenza agli attacchi dei computer quantistici**, con firma sicura del firmware incorporata nella Silicon Root of Trust di HPE iLO 7, in vista dei futuri attacchi basati sul quantum computing<sup>2</sup>

**Supply chain affidabile, che ora è disponibile a livello di rack e server**, per accelerare la distribuzione, ridurre le vulnerabilità e offrire un'integrità completa a livello di rack mentre i prodotti attraversano le strutture della nostra supply chain sicura

## Ottimizzazione per livelli superiori di prestazioni ed efficienza

### La problematica

Abilitare nuovi casi d'uso e carichi di lavoro come AI ed edge, affrontando al contempo le inefficienze con la virtualizzazione esistente, l'infrastruttura legacy e l'aumento dei costi energetici

### Soluzione HPE

## Prestazioni per watt fino al 41% migliori rispetto ai sistemi Gen10

Puoi ottenere le prestazioni superiori necessarie per i nuovi carichi di lavoro edge e AI, massimizzando anche l'efficienza della VDI, il tutto con un risparmio di spazio ed energia



Figura 2. Server HPE ProLiant DL380a Gen12

<sup>1,2</sup> As at January 27, 2025.

## Ultime innovazioni in materia di prestazioni, efficienza e virtualizzazione

**Consolidamento e risparmio**, con un consolidamento fino a 7:1 rispetto ai sistemi Gen10 e un risparmio energetico fino al 65%. Libera capacità nel data center e riduci il consumo di energia.<sup>3</sup>

**Piattaforme server ottimizzate per l'AI**, con i sistemi HPE ProLiant Compute DL380a Gen12 dotati di NVIDIA® H200 NVL e i primi sistemi HPE ProLiant Compute DL384 Gen12 sul mercato dotati di NVIDIA GH200 NVL2 con 144 GB di memoria.

**Raffreddamento a liquido diretto**, che sarà disponibile su tutti i server rack Gen12, a 1 e 2 socket, basati su Intel®, garantendo un'efficienza di raffreddamento superiore anche per i carichi di lavoro con i massimi requisiti di prestazioni.

Il portafoglio HPE ProLiant Compute ottimizza prestazioni, efficienza e costi, con soluzioni su misura per supportare carichi di lavoro che vanno dalla VDI all'AI. Visto il crescente fabbisogno energetico dei data center e delle risorse di elaborazione appositamente realizzate per l'AI, l'innovativo sistema di raffreddamento superiore garantisce efficienza energetica senza compromettere le prestazioni o la produttività. Solo HPE mette a disposizione delle aziende report on demand sull'impatto ambientale, a supporto delle iniziative di sostenibilità, per aiutarle a fare scelte consapevoli, dall'ordine preliminare alla distribuzione.

Tramite HPE Power Advisor, HPE offre la **generazione automatica dei report on demand sull'impatto ambientale**, con la possibilità di calcolare le emissioni di anidride carbonica dei prodotti HPE ancora prima di ordinarli e di generare continuamente informazioni sulla sostenibilità all'interno di HPE Compute Ops Management.

Utilizzando HPE ProLiant Compute insieme a HPE Morpheus VM Essentials Software, è possibile gettare fondamenta flessibili ad alte prestazioni per la virtualizzazione, aiutando le aziende a ridurre fino al 90% i costi di licenza,<sup>4</sup> evitare la dipendenza da un fornitore e modernizzare gli ambienti virtualizzati senza interferire con i carichi di lavoro esistenti.

## Produttività automatizzata e basata sull'AI, con il supporto dei nostri esperti

### La problematica

Le operazioni server sono inefficienti, lunghe e costose. Inoltre, a causa degli scarsi livelli di visibilità e informazioni, quando si verifica un problema serve l'intervento tempestivo di un esperto.

### Soluzione HPE

## Aumento della produttività IT, con le nuove informazioni basate sull'AI.

HPE Compute Ops Management consente agli operatori di reagire più tempestivamente, con livelli di controllo superiori, dalla previsione dei costi energetici fino alla gestione dell'ingombro complessivo dei server.

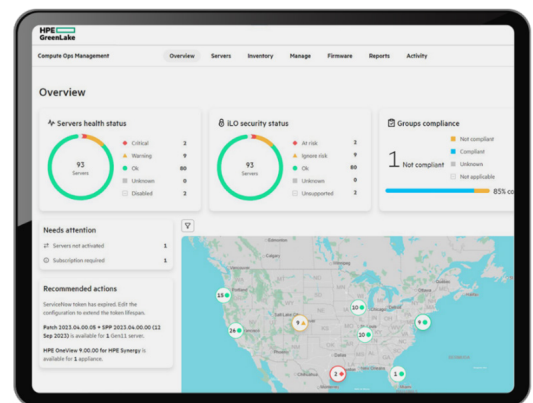


Figura 3. Dashboard di HPE Compute Ops Management

<sup>3</sup> SPEC and the names SPECrate are registered trademarks of the Standard Performance Evaluation Corporation (SPEC). The stated results (SPECrate2017\_int\_base: #36693 [1], #36691 [2], #20893 [3], #37007 [4]) are published as of 01-01-2025, see [spec.org](https://www.spec.org), and compared against a 48-core estimated Gen12 system. All rights reserved. Power savings based on the Thermal Design Power of the systems.

<sup>4</sup> Savings is a comparison of HPE Morpheus VM Essentials Software vs. VMware vSphere Foundation

## Ultime innovazioni per la produttività automatizzata basata sull'AI

**Informazioni predittive generate dall'AI**, per prevedere con sicurezza i costi energetici e le emissioni di CO2 del futuro

**Avvisi basati su soglie**, per essere informati tempestivamente quando vengono raggiunti i limiti critici di energia ed emissioni

**Visibilità superiore basata su mappa**, che semplifica la gestione server con una vista mappa globale unificata e livelli di integrità indicati da colori

**Gestione multivendor** tramite l'integrazione con toolset di terze parti, per semplificare e unificare le operazioni negli ambienti IT eterogenei

**Gestione più rapida dei singoli server con il nuovo HPE iLO 7**, che riduce fino al 30% i tempi di avvio del sistema operativo e triplica la velocità delle operazioni, rispetto alla versione precedente

L'automazione proattiva e predittiva dal data center all'edge, tramite una singola soluzione di gestione che sfrutta le informazioni basate sull'AI, contribuisce a garantire operazioni aziendali fluide, mentre i livelli di controllo superiori, dalla previsione dei costi energetici fino alla gestione dell'ingombro complessivo dei server, permettono agli operatori di reagire più tempestivamente. I dashboard, gli avvisi intelligenti e la vista mappa globale di tutti i server, con informazioni su stato e attività, consentono di individuare velocemente le aree problematiche, aumentando la produttività del personale IT.

## Supporto specialistico, tramite HPE Tech Care Service

HPE Tech Care Service fornisce accesso diretto a risorse tecniche esperte, che conoscono a fondo i prodotti specifici, per accelerare la risoluzione dei problemi. Grazie alle opzioni di self-service digitale, alla chat con gli esperti e al supporto proattivo da remoto, il personale IT riceve tutto l'aiuto necessario per garantire operazioni fluide e regolari.

## HPE ProLiant Compute Gen12: sistemi progettati per il tuo ambiente ibrido

HPE ProLiant Compute Gen12 non è solo un server: è una soluzione completa progettata per proiettare la tua azienda nel futuro. Grazie a una sicurezza senza pari, a prestazioni ottimizzate e a una produttività basata sull'AI, consente alla tua organizzazione di affrontare le problematiche di oggi e di domani.

Per qualsiasi azienda, investire in HPE ProLiant Compute significa salvaguardare i dati e ottimizzare le prestazioni e la produttività delle operazioni, supportando al contempo la sostenibilità dell'IT. Si tratta di una mossa strategica, che aiuta l'azienda a mantenersi all'avanguardia del progresso tecnologico, ottenendo risultati di business misurabili.

## Finanziamenti flessibili per accelerare la modernizzazione

Con programmi come 90/9, HPE Financial Services offre la possibilità di ridurre i costi iniziali, semplificare la pianificazione del budget e sostenere costi prevedibili, permettendo all'azienda di accelerare la modernizzazione senza aumentare le spese di capitale.<sup>5</sup>



<sup>5</sup> Qualifying transactions start at \$100,000 USD. Expiration Date: December 31, 2026.



## Ulteriori informazioni alla pagina

[HPE.com/ProLiant](https://www.hpe.com/ProLiant)

Visita HPE.com

### [Avvia chat](#)

© Copyright 2026 Hewlett Packard Enterprise Development LP. Le informazioni contenute nel presente documento sono soggette a modifica senza preavviso. Le uniche garanzie per i prodotti e i servizi Hewlett Packard Enterprise sono quelle espressamente indicate nelle dichiarazioni di garanzia esplicite che accompagnano tali prodotti e servizi. Nulla di quanto contenuto nel presente documento potrà essere interpretato come garanzia supplementare. Hewlett Packard Enterprise declina ogni responsabilità per eventuali omissioni o errori tecnici o editoriali contenuti nel presente documento.

NVIDIA è un marchio e/o un marchio registrato di NVIDIA Corporation negli Stati Uniti e in altri Paesi. Intel è un marchio di Intel Corporation o di società controllate da Intel negli Stati Uniti e/o in altri Paesi. Tutti i marchi di terzi sono di proprietà dei rispettivi titolari.

a00144756ITE, Rev. 2

HEWLETT PACKARD ENTERPRISE

[hpe.com](https://www.hpe.com)

