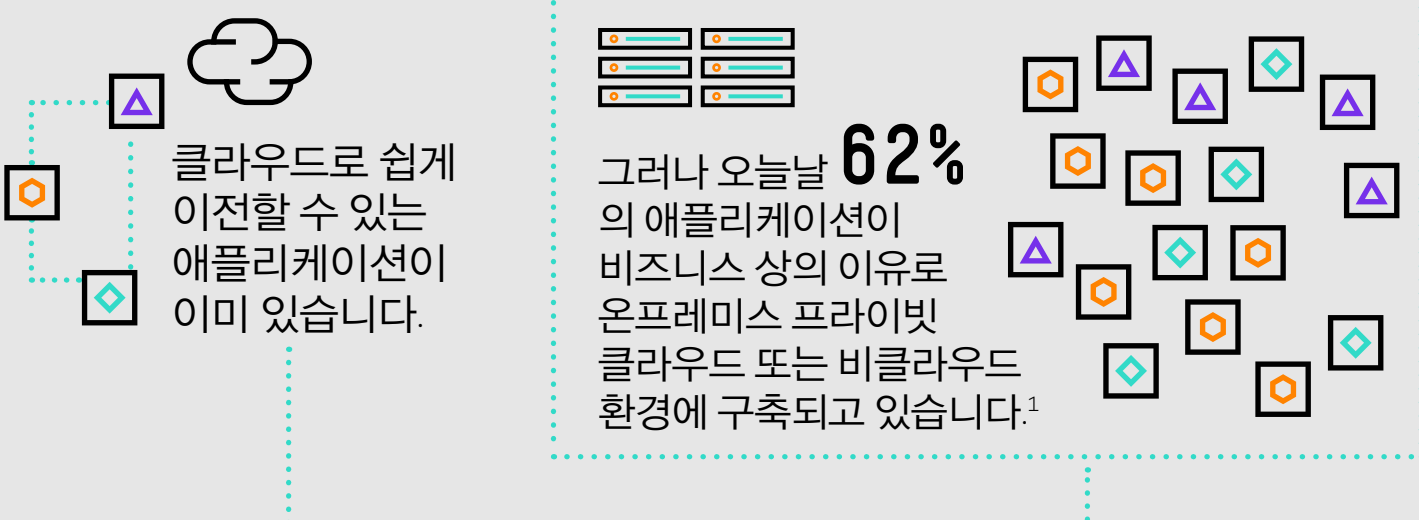


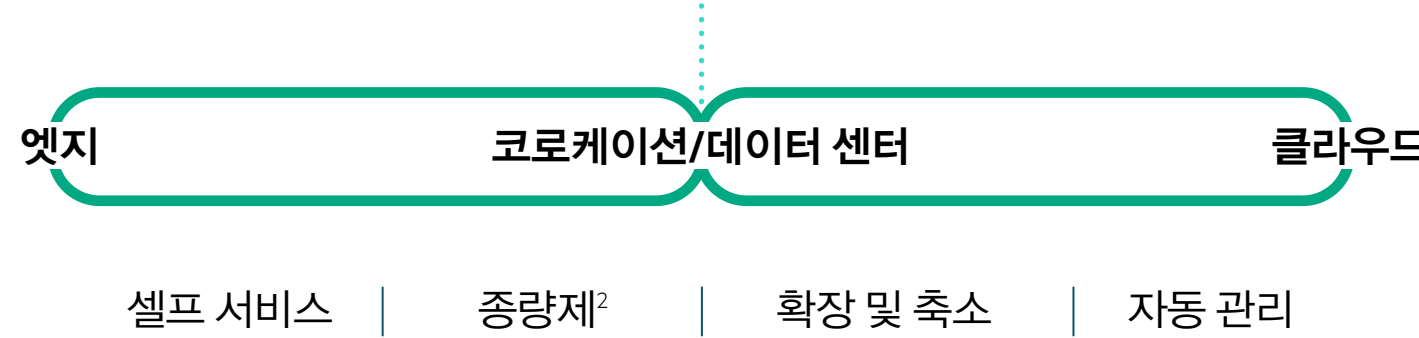
HPE GREENLAKE 엣지 투 클라우드 플랫폼을 통한 혁신 가속화

디지털 전환은 주변의 모든 환경에 영향을 주고 있습니다. 클라우드의 즉각적 리소스 이용과 "모든 것을 서비스 형태로(as a service)"의 전환은 혁신을 위한 검증된 촉진제입니다.

하지만 사실 클라우드 전환이 완료되려면 한참 멀었습니다.

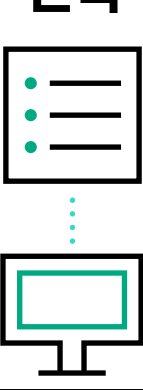


HPE GreenLake 플랫폼은 어디서나 모든 앱과 데이터에 최신 클라우드 환경 제공



쉽고 간단한 시작:

선택



클릭 몇 번으로 서비스 선택

주문



최소 14일 내 도착

설치

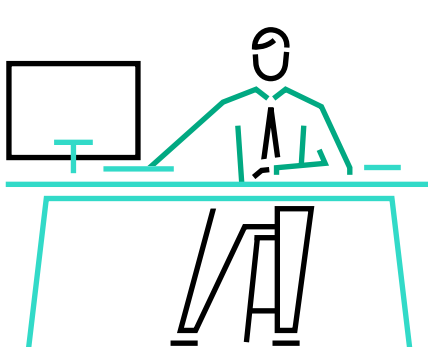


전문가 현장 설치 및 구성

시작!

몇 분 내로 네트워크 연결 실행

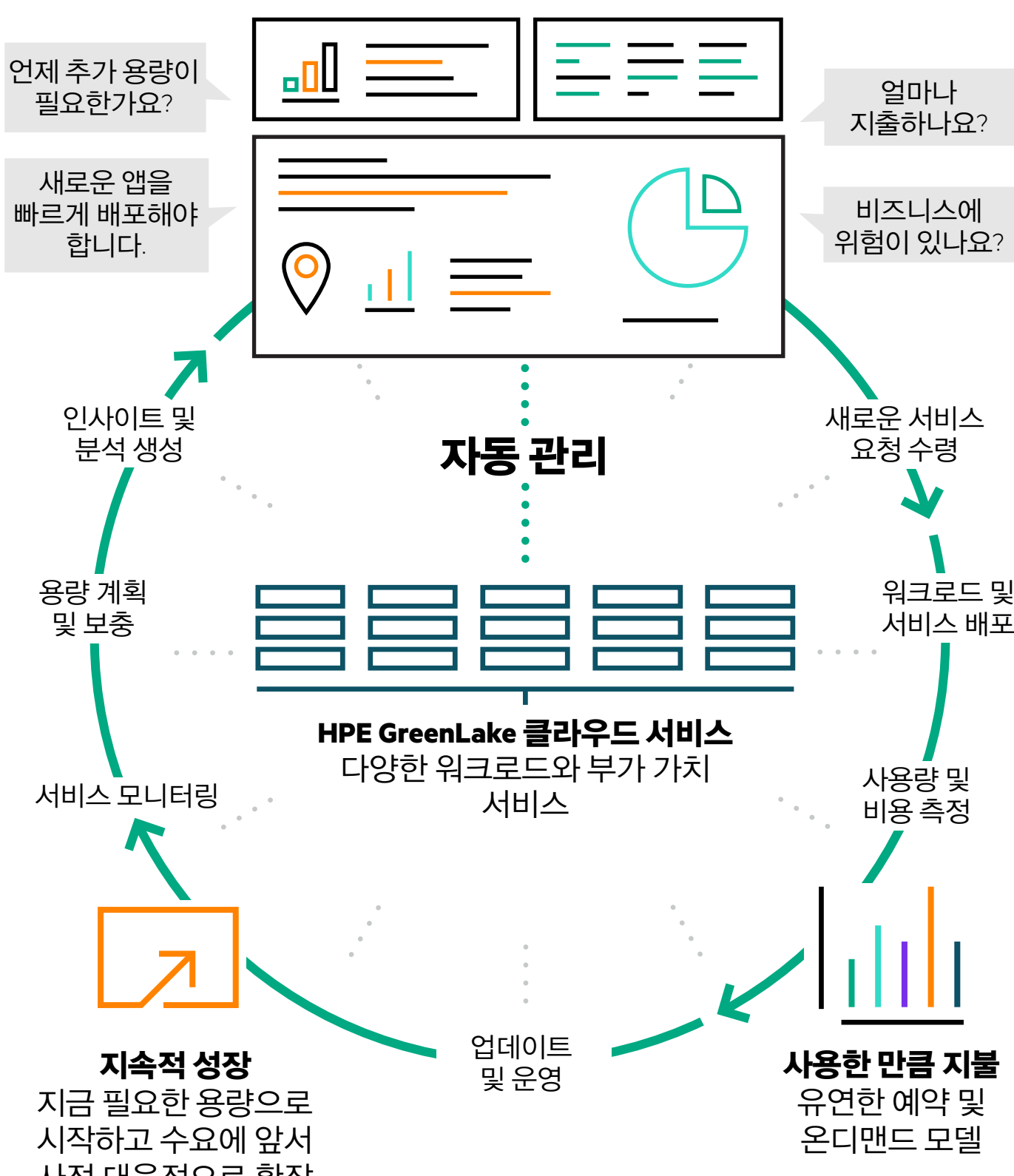
사용자를 위해 간소화된 IT



단일 포인트 앤 클릭 포털을 통한 손쉬운 서비스 추가 및 관리

하이브리드 환경 전반에서 더욱 심층적인 행동 인사이트를 획득

HPE GreenLake Central 온프레미스 및 클라우드의 통합 운영 및 인사이트



HPE GreenLake 플랫폼을 사용하여 자본을 확보하고, 운영 및 재정적 유연성을 높이고, 인력을 확보함으로써 미래를 가속화할 수 있습니다.

75%
디지털 프로젝트 배포 시간 단축³

30~40%
오버프로비저닝 필요성을 제거하여 CAPEX 절감³

85%
계획되지 않은 중단 시간 감소⁴

40%
IT의 지원 부담을 줄여 IT 팀의 생산성 향상³



제공

데이터 센터, 멀티클라우드 및 엣지에 클라우드 환경 제공

데이터 인사이트 제공

용량, 성능, 규정 준수 및 비용 관리 개선

론: 퍼블릭 클라우드의 **간편성, 민첩성 및 경제성**, 온프레미스 IT의 **보안, 제어 및 성능** 이점을 IT에 제공합니다. HPE GreenLake 엣지 투 클라우드 플랫폼을 활용해 보십시오.

제어 권한을 확보하고 IT 환경을 간소화하십시오.

자세히 알아보기: hpe.com/kr/ko/greenlake

¹ IDC Cloud Pulse 2021년 1사분기
² 유보금을 적용할 수 있습니다
³ HPE의 의뢰로 Forrester Consulting에서 조사 수행, HPE GreenLake의 전체적인 경제 효과™, 2020년 5월
⁴ IDC 백서, HPE 후원, HPE GreenLake 관리 서비스의 비즈니스 가치, 2020년 1월