

# HPE GreenLake cloud



# Sommaire

Q1. Qu'est-ce que HPE GreenLake cloud ?.....	3
Q2. Quels services HPE GreenLake offre-t-il ?.....	3
Q3. À quelle charge de travail HPE GreenLake est-il le plus adapté ?.....	3
Q4. Quels rôles dans mon entreprise peuvent bénéficier de l'utilisation de HPE GreenLake ?.....	3
Q5. Quels sont les avantages, pour moi et mon entreprise, de l'utilisation de HPE GreenLake ?.....	4
Q6. Que pense la communauté des analystes de HPE GreenLake ?.....	4
Q7. Comment HPE GreenLake est-il conçu pour offrir des avantages aux clients ?.....	4
Q8. Qu'est-ce qu'une plateforme de cloud hybride et en quoi est-elle unique et différenciée ?.....	5
Q9. Comment les partenaires peuvent-ils bénéficier de HPE GreenLake ?.....	6
Q10. HPE GreenLake est-il un modèle de consommation informatique ?.....	6
Q11. Où s'exécute HPE GreenLake ?.....	6
Q12. HPE GreenLake est-il un service géré ?.....	7
Q13. Comment situez-vous HPE GreenLake par rapport aux autres offres du marché ?.....	7
Q14. Puis-je essayer avant d'acheter ?.....	7
Q15. Comment acheter ?.....	7



## Q1. Qu'est-ce que HPE GreenLake cloud ?

**R1.** HPE GreenLake est un cloud hybride qui vous offre un plan de gestion unifiée pour déployer et gérer des ressources dans votre paysage hybride tout en conservant le contrôle de vos données. HPE GreenLake étend l'expérience cloud à tous vos systèmes informatiques. Contrairement au cloud public, HPE GreenLake est un cloud hybride par nature. Vous pouvez déployer et gérer des ressources au sein de vos clouds privés et publics, tout en conservant le contrôle de vos données et une flexibilité quant à la consommation et la gestion de vos services.

Comme tous les clouds, HPE GreenLake repose sur une plateforme, offrant ainsi une expérience unique et intuitive sur tous les services et ressources aux utilisateurs, développeurs, opérateurs, etc.

## Q2. Quels services HPE GreenLake offre-t-il ?

**R2.** Le portefeuille HPE GreenLake cloud comprend des services pour gérer le calcul, le stockage, le réseau, les données, les clouds privés, l'inférence de l'IA, les applications verticales de l'entreprise, etc. Les clients choisissent HPE GreenLake pour déployer des clouds privés et souverains modernes dans des environnements edge, des infrastructures physiques de colocation et des datacenters. Ils peuvent ainsi unifier, stocker et protéger les données structurées et non structurées, ainsi que simplifier les opérations dans les environnements multicloud hybrides.

Tous les services HPE GreenLake sont accessibles via un plan de gestion unifiée qui offre à l'ensemble de vos services et utilisateurs une expérience d'exploitation cloud cohérente, ouverte et extensible, quel que soit l'emplacement des charges de travail et des données :

- **Simplicité et efficacité des ITOps :** HPE GreenLake permet de libérer des capacités et des ressources en fournissant une plateforme et des outils évolutifs pour une observabilité, un contrôle et une automatisation complets dans un large éventail de domaines opérationnels.
- **Une expérience cloud moderne pour les utilisateurs et les développeurs :** HPE GreenLake permet aux utilisateurs finaux et aux unités opérationnelles d'exploiter des capacités informatiques avancées pour gérer et faire progresser l'entreprise.
- **Informatique agile et adaptable :** HPE GreenLake est unique car, conçu pour les environnements hybrides, il intègre de manière transparente les environnements Edge, Co-Lo, Datacenter et Cloud public, ce qui vous procure la flexibilité d'adapter les ressources informatiques aux besoins de l'entreprise.

## Q3. À quelle charge de travail HPE GreenLake est-il le plus adapté ?

**R3.** HPE GreenLake est idéal pour les charges de travail difficiles à transférer vers le cloud public, généralement en raison de défis comme les suivants : coûts ou faisabilité de la migration de ces charges et de celle des données, prérequis de performance en matière de latence ou d'optimisation de l'infrastructure, exigences réglementaires en termes de souveraineté des données, et prévisibilité/contrôle des coûts. En voici quelques exemples :

- Inférences d'IA et ajustement des modèles nécessitant la confidentialité des données et l'optimisation des performances/coûts
- Charges de travail à l'edge qui nécessitent une faible latence et un calcul optimisé en périphérie.
- Charges de travail de production nécessitant un faible coût total de possession (TCO) et une prévisibilité des coûts.
- Applications stratégiques sur site qui bénéficieraient d'une modernisation vers des architectures cloud-native.
- Charges de travail ayant des besoins spécifiques en matière de gouvernance ou de souveraineté des données.

## Q4. Quels rôles dans mon entreprise peuvent bénéficier de l'utilisation de HPE GreenLake ?

**R4.** HPE GreenLake est conçu pour simplifier le workflow dans de nombreux rôles ayant un lien avec l'informatique, et notamment ceux-ci :

- **Développeurs et utilisateurs de l'entreprise,** qui peuvent rapidement et facilement provisionner des ressources à la demande au moyen d'outils d'orchestration et d'une infrastructure as code, de la même manière qu'ils accéderaient aux ressources du cloud public.
- **Experts Data et ingénieurs de données,** qui peuvent intégrer et préparer des données, déployer des chaînes d'outils de développement IA/ML et choisir parmi une bibliothèque de modèles d'IA fondamentaux à ajuster et à déployer.
- **DSI et autres responsables informatique,** qui peuvent stimuler l'innovation dans l'entreprise, plutôt que de se concentrer sur les problèmes opérationnels. Ils peuvent piloter la modernisation de l'informatique tout en tirant parti des investissements existants dans les datacenters et corrélent directement les dépenses technologiques aux résultats.
- **Équipes Infrastructure et Opérations,** qui peuvent utiliser HPE GreenLake pour une visibilité, une automatisation et un contrôle intuitifs dans les environnements informatiques hybrides multiclouds et multifournisseurs complexes, ce qui réduit de façon spectaculaire le temps dédié aux tâches opérationnelles et améliore la fiabilité.
- **Équipes Finance et de génération de rapports,** qui peuvent obtenir une visibilité et une prévisibilité complètes des coûts informatique, de l'utilisation, de la performance ESG, et plus encore, dans les paysages hybrides, y compris le relevé de consommation des secteurs d'activité.
- **Équipes de sécurité, risque et gouvernance,** qui peuvent définir et appliquer des politiques d'accès aux ressources et de confidentialité des données.



**Q5. Quels sont les avantages, pour moi et mon entreprise, de l'utilisation de HPE GreenLake ?**

**R5.** HPE GreenLake vous permet de contrôler vos données et votre IP. Gardez votre informatique et vos données privées, protégées et sous votre contrôle. Avec HPE GreenLake, vous pouvez conserver les données sensibles au sein de vos propres systèmes, avec des garde-fous pour l'accès et l'utilisation, et sans aucun coût de sortie.

Avec plus de 34 000 clients, 15 milliards de dollars en valeur totale de contrats réservés et un taux de rétention supérieur à 96 %, HPE GreenLake a de longue date fait ses preuves en procurant de la valeur à toutes sortes d'entreprises, dans de nombreux cas d'utilisation. Quelques exemples de valeur client :

- Contrôler vos données et votre IP sans frais de sortie de données
- 65 % d'économies sur les ressources de gestion informatique et opérationnelle grâce à la simplification et à l'automatisation<sup>1</sup>
- 45 % de réduction du coût total de possession pour l'infrastructure qui gère les charges de travail stratégiques<sup>2</sup>
- Un délai de mise sur le marché des projets informatiques 80 % plus court que ceux des projets IT traditionnels grâce à une évolutivité à la demande<sup>1</sup>
- Coût 2 fois inférieur à celui du cloud public, pour les charges de travail de production stables<sup>3</sup>
- 86 % de temps d'arrêt imprévus en moins et 2 fois plus de chances de récupération en quelques minutes après un ransomware<sup>2</sup>
- Cycles DevOps 2 fois plus rapides<sup>3</sup>

**Q6. Que pense la communauté des analystes de HPE GreenLake ?**

**R6.** Les cabinets d'analystes ont depuis longtemps constaté la valeur que HPE GreenLake représente pour les clients. Les récompenses récentes incluent :

- Reconnu Leader dans le [rapport ISG Provider Lens, pour le Cloud privé/hybride – Solutions de datacenter 2024 Évaluation des fournisseurs](#)
- Leader du [marché IDC : Gestion multicloud et de cloud hybride à l'échelle mondiale avec automatisation 2024 Évaluation des fournisseurs](#)
- [ShortList 2024 de Constellation pour les Plateformes cibles de transformation numérique](#)
- [ShortList 2024 de Constellation pour les Plateformes de calcul de nouvelle génération](#)
- Vainqueur en [Infrastructure de cloud hybride dans les produits CRN de l'année 2023](#)
- Les avantages de HPE GreenLake en matière de durabilité comprennent une réduction des émissions de carbone qui, pour un client moyen aux États-Unis, équivaut à retirer 501 voitures de la route par an (source : livre blanc IDC Business Value d'avril 2024 [Quantifying the Sustainability Benefits and Business Value of HPE GreenLake](#))

**Q7. Comment HPE GreenLake est-il conçu pour offrir des avantages aux clients ?**

**R7.** HPE GreenLake est un cloud hybride fournissant une large gamme de services de niveau entreprise. De l'administration de l'infrastructure, l'orchestration des ressources, et le cloud privé d'une part, à la gestion et aux outils ITOps d'autre part, ceux-ci aident les entreprises à gérer au mieux les charges de travail traditionnelles, cloud native et IA pour les cas d'utilisation d'entreprise courants dans un parc hybride.

HPE GreenLake est un cloud hybride par conception. Il s'agit d'une plateforme bénéficiant d'un plan de gestion centralisée et unifiée qui élimine les silos tout en évacuant la complexité des environnements multi-générationnels et multi-domaines. Un modèle d'exploitation de cloud hybride peut ainsi être déployé dans tous les environnements.

La plateforme cloud hybride permet aux clients de connecter des appareils et des données, d'orchestrer des ressources, de stocker et de protéger des données, de traiter des charges de travail, d'automatiser des tâches et d'exploiter un cloud hybride via une expérience cloud unifiée.

<sup>1</sup> The Total Economic Impact of HPE GreenLake, Mai 2022, Forrester

<sup>2</sup> Quantifying the Sustainability Benefits and Business Value of HPE GreenLake, IDC #US51565623 | Étude de Susan Middleton, Matthew Marden, Jan. 2024

<sup>3</sup> n = 22 Source : [La nouvelle réalité du cloud en 2023 : Un rééquilibrage entre le privé et le public](#), Constellation Research, juin 2023



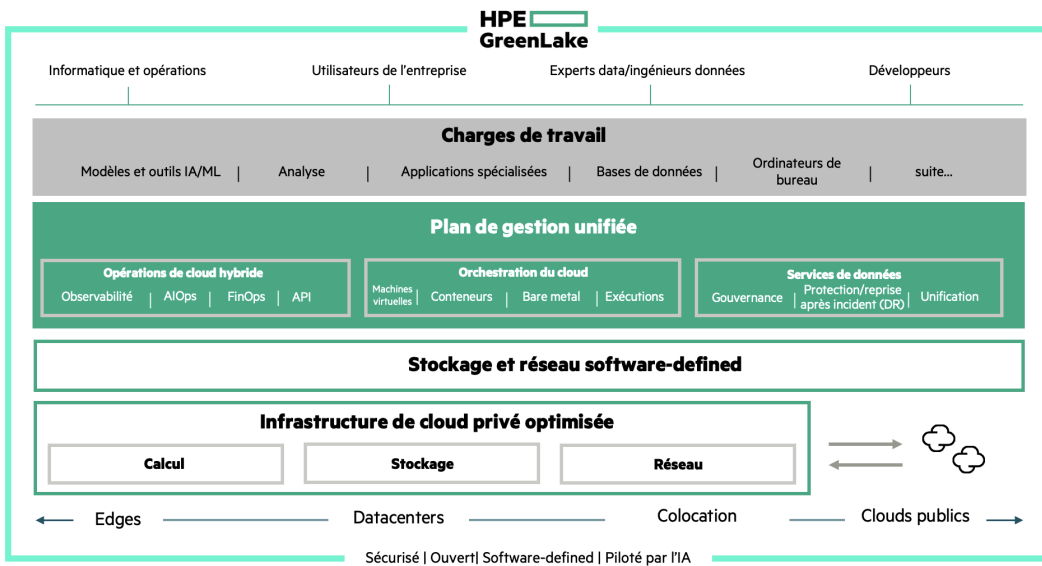


Figure 1. Architecture HPE GreenLake

**Q8. Qu'est-ce qu'une plateforme de cloud hybride et en quoi est-elle unique et différenciée ?**

**R8.** Une plateforme de cloud hybride est un plan de gestion software-defined qui sert de base au déploiement, à l'administration, à l'automatisation et à l'extensibilité dans les paysages hybrides. Elle se caractérise par un support multivendeur, une gestion intelligente de l'infrastructure et une sécurité intégrée permettant l'alignement transparent sur un modèle d'exploitation cloud à des fins de prise en charge des accords de niveau de service de l'entreprise. Une plateforme unifiée élimine les silos d'infrastructure et d'opérations, simplifiant les opérations informatiques hybrides et permettant au service informatique de garder le contrôle tout en réduisant les coûts.

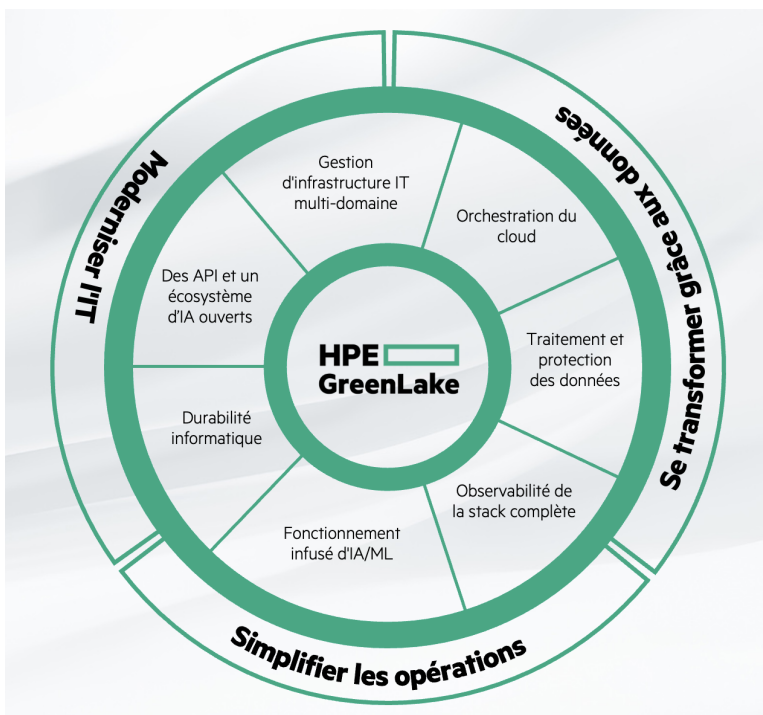


Figure 2. Plan de gestion cloud de HPE GreenLake



Les principales fonctionnalités fournies sur la plateforme comprennent :

- **La gestion de l'infrastructure IT multi-domaine** : Gestion complète des périphériques de calcul, de stockage et de réseau pour garantir des opérations transparentes
- **L'orchestration du cloud** : Provisionnement et gestion automatisés des machines virtuelles, des conteneurs et des ressources bare metal pour les charges de travail modernes
- **Le traitement et la protection des données** : Rassemblement de toutes vos données issues de plusieurs sources pour alimenter l'IA et protéger vos données contre les ransomwares et autres événements
- **L'observabilité full-stack** : Surveillance et gestion complètes et unifiées de l'ensemble de la stack technologique, des applications à l'infrastructure, pour de meilleures performances et une meilleure intégrité du système
- **Fonctionnement infusé d'IA/ML** : Exploitation de l'IA et du ML au sein de l'informatique et des opérations pour automatiser les tâches, améliorer la prise de décision opérationnelle grâce à des analyses prédictives et accroître l'efficacité
- **Durabilité informatique** : Visibilité sur les métriques d'énergie IT et de carbone pour vous aider à optimiser votre empreinte dans les environnements IT multi-fournisseurs et multiclouds
- **Des API et un écosystème d'IA ouverts** : Intégration facile avec les outils et solutions existants pour maximiser votre retour sur investissement

### Q9. Comment les partenaires peuvent-ils bénéficier de HPE GreenLake ?

**R9.** Les partenaires de distribution, les prestataires de solutions et les MSP peuvent bénéficier de flux de revenus prévisibles et récurrents :

- Vente HPE GreenLake entre un partenaire et un client : Augmentation de la marge sur la vente au client.
- Les partenaires peuvent intégrer leurs propres services et/ou solutions autour de HPE GreenLake, ou acheter ce logiciel pour étayer leurs offres as-a-service et les promouvoir comme étant « Powered by HPE GreenLake » : ils augmentent ainsi leurs marges et leurs revenus récurrents (l'utilisation de la formule Powered by HPE GreenLake à des fins de promotion nécessite le respect de certains prérequis).
- Lorsque vous vendez HPE GreenLake en tant que membre [HPE Partner Ready Vantage](#), vous bénéficiez de flux de revenus multiples et cumulables :
  - Revenus de base de type incentive
  - Nouveaux revenus de type incentive liés au logo
  - Revenus de type incentive annuels en volume
- [Programme HPE Engage and Grow](#) : Des récompenses promotionnelles de HPE sont disponibles pour les représentants commerciaux ou les équipes partenaires qui vendent une offre HPE GreenLake.
- **Les éditeurs de logiciels indépendants** peuvent collaborer avec HPE à la création de HPE GreenLake Flex Solutions leur permettant de mettre à disposition leur logiciel et l'infrastructure HPE permettant de l'exécuter, de sorte que les clients puissent le consommer en tant que service.

### Q10. HPE GreenLake est-il un modèle de consommation informatique ?

**R10.** Non. L'économie de paiement à l'utilisation<sup>4</sup> est un élément clé de la proposition de valeur globale de HPE GreenLake, mais ce sont tous les aspects de l'expérience cloud que ce logiciel apporte à votre paysage hybride. Cela inclut l'orchestration en libre-service, le déploiement et l'optimisation de la charge de travail, les opérations automatisées avec observabilité full-stack, le relevé de consommation, l'extensibilité des API, et bien plus encore via un plan de gestion intuitif avec lequel les experts Data, les opérateurs et les développeurs cloud se sentent à l'aise. HPE GreenLake est un écosystème ouvert au sein duquel vous pouvez tirer parti des technologies dans lesquelles vous avez déjà investi. Vous avez également le choix quant à la manière dont vous consommez les ressources de cloud privé que vous contrôlez avec HPE GreenLake : paiement à l'utilisation (une capacité de réserve peut s'appliquer), abonnement ou achat traditionnel.

### Q11. Où s'exécute HPE GreenLake ?

**R11.** L'infrastructure et les ressources cloud que vous gérez depuis la plateforme peuvent se trouver partout où ils vous sont nécessaires pour répondre aux besoins de sécurité, de conformité, de performance, ou autres, de vos charges de travail : à l'edge, dans votre datacenter ou co-lo, ou bien dans des clouds publics.

Par défaut, la plateforme s'exécute dans le cloud, ce qui permet à HPE de surveiller plus facilement votre environnement hybride et d'effectuer des mises à jour logicielles. Cependant, pour les clients ayant des exigences réglementaires ou autres prérequis qui restreignent les connexions Internet ou l'emplacement géographique de vos données, la plateforme peut éventuellement fonctionner déconnectée sur vos sites.

<sup>4</sup> Peut être soumis à des minimums, ou une capacité de réserve peut s'appliquer



### Q12. HPE GreenLake est-il un service géré ?

**R12.** L'un des principes centraux de HPE GreenLake est le choix : vous choisissez le niveau de gestion qui vous convient. Certains services HPE GreenLake sont entièrement gérés par conception. Nous pouvons donc vous offrir une expérience cloud en libre-service complète. D'autres services sont conçus pour être autogérés par vos propres équipes, en mettant à profit les fonctionnalités de la plateforme cloud hybride pour automatiser et simplifier les tâches de gestion. Si vous employez des services HPE GreenLake autogérés mais souhaitez réduire la charge de gestion de vos équipes, ajoutez des services de gestion auprès de HPE Services ou d'un partenaire HPE agréé. Avec une équipe mondiale de 15 000 experts HPE et/ou un écosystème de plus de 1 275 partenaires opérant au sein de notre programme Partner Ready Vantage, accrédité au sein des Centres d'Expertise, vous serez entre de bonnes mains.

### Q13. Comment situez-vous HPE GreenLake par rapport aux autres offres du marché ?

**R13.** Contrairement à ses concurrents, HPE GreenLake est basé sur une plateforme et délibérément conçu avec un plan de gestion commun pour prendre en charge un modèle d'exploitation cloud hybride. Sa capacité à prendre en charge les environnements de cloud privé tels que les datacenters sur site, les colocations ou les environnements à l'edge est hautement différenciée, grâce à ses décennies d'expérience dans la gestion des charges de travail de production sur site. HPE GreenLake est un cloud hybride par conception offrant des services et des outils pour observer, gérer, automatiser et sécuriser un parc de cloud hybride. Il offre aux clients la possibilité de choisir le mode de gestion de ce qu'ils achètent, que ces achats soient gérés par le biais de la plateforme ou directement sur celle-ci. Du fait de l'acquisition par HPE de Juniper, les clients peuvent s'attendre à des intégrations de fonctionnalités réseau de cet éditeur pour rendre HPE GreenLake encore plus compétitif et différencié.

### Q14. Puis-je essayer avant d'acheter ?

**R14.** Oui. Pour un aperçu rapide de HPE GreenLake, consultez la [démonstration interactive](#). Plusieurs services proposent des évaluations gratuites auxquelles vous pouvez accéder depuis le catalogue de services dès votre connexion à HPE GreenLake sur [common.cloud.hpe.com](https://common.cloud.hpe.com). Pour les trouver rapidement, filtrez le catalogue sur les services disponibles en évaluation.

### Q15. Comment acheter ?

**R15.** Contactez votre responsable de compte HPE ou recherchez un [revendeur ou prestataire de services/de solutions agréé HPE](#) près de chez vous.

## En savoir plus

[hpe.com/fr/fr/greenlake.html](https://hpe.com/fr/fr/greenlake.html)

Explorer **HPE GreenLake**

