

HPE GreenLake chez Digital Realty

Optimisez vos stratégies de données et d'IA avec un cadre holistique pour le cloud hybride et la colocation



Améliorer les stratégies liées à l'IA, à l'edge et au cloud hybride pour dégager de la valeur métier

La convergence des besoins de l'IA, de l'edge connecté et du cloud hybride accélèrent l'opportunité d'innovation technologique soutenue par l'intelligence des données, la connectivité et les nouvelles technologies :

- Près des trois quarts (73 %) des entreprises donnent la priorité à l'IA par rapport à tous les autres investissements numériques.¹
- Les dépenses mondiales consacrées à l'edge computing devraient atteindre jusqu'à 317 milliards USD en 2026.²
- Plus de 68 % des entreprises déclarent que l'hybride et le multicloud joueront un rôle important pour la GenAI.³

Des défis stratégiques liés à ces méga-tendances informatiques

L'exploitation de datacenters sur site coûteux ou multiples, qui doivent être modernisés, en particulier ceux qui hébergent des applications et des charges de travail ne pouvant ou ne devant pas migrer vers le cloud pour des questions de sécurité, de confidentialité ou de conformité, renforce la complexité à laquelle sont confrontées les équipes informatiques qui manquent déjà de ressources. Dans le même temps, la concrétisation de la valeur associée aux données, de plus en plus en temps réel et à l'edge, nécessite un contrôle et une gestion optimisée des coûts informatiques, des environnements IT multigénérationnels, des systèmes de protection des données, de la conformité réglementaire, des performances et des objectifs de développement durable.

Considérations essentielles

- L'IA n'est puissante que lorsque les modèles peuvent être adaptés et ajustés sur la base d'une boucle de feedback continue et adoptés par l'organisation. Tout cela nécessite un accès aux données partout, sans transferts coûteux et avec une flexibilité de l'infrastructure suffisante pour gérer des cas d'utilisation métier uniques. Le cloud public n'est pas idéal pour atteindre ces objectifs.
- L'edge fait proliférer les données sur une multitude de sites. Il faut alors une connectivité plus rapide et sécurisée pour répondre aux besoins de l'entreprise distribuée et assurer sa capacité à fournir de nouvelles expériences numériques à toutes ses parties prenantes.
- Les entreprises se rendent compte que les coûts associés au cloud public ne garantissent pas pour autant une bonne expérience, et qu'une approche 100 % basée sur le cloud public n'élimine pas la redondance, la gestion des datacenters existants ni la prise en charge de l'informatique héritée. Les environnements cloud complexes impliquent de nombreuses lignes de frais qui compliquent la maîtrise des coûts et la planification budgétaire et réduisent ainsi drastiquement les économies supposées des modèles de consommation cloud. L'adaptation de l'architecture des applications modernes pour le cloud peut s'avérer très coûteuse. En outre, les entreprises ont du mal à atteindre leurs objectifs en matière de développement durable, faute de visibilité sur la consommation d'énergie de leur parc hybride.



Les solutions de cloud privé et hybride HPE GreenLake englobent des offres de logiciel as-a-service (SaaS) et d'infrastructure cloud-native as-a-service (IaaS) en libre-service, automatisées et exécutées en natif sur HPE GreenLake Cloud. Elles profitent ainsi des fonctionnalités de toute la plateforme, dont des API, une marketplace et des services transversaux de sécurité, d'accès et de données.

Les clients peuvent tirer avantage des offres SaaS HPE GreenLake sans matériel supplémentaire. Principales fonctionnalités SaaS :

- Gestion hybride
- AIOps et automatisation multifournisseurs
- Sauvegarde et restauration, reprise après sinistre
- IA, ML et analytique

Les produits matériels HPE, comme les modèles HPE ProLiant et HPE Alletra, peuvent également être gérés via HPE GreenLake.

Les offres IaaS HPE GreenLake sont déployées sur les emplacements des clients, y compris des sites en colocation. Il peut notamment s'agir des emplacements suivants :

- Cloud privé
- HPC et supercalculateurs
- Stockage de bloc et de fichiers
- Stacks de cloud hybride avec des partenaires éditeurs de logiciels indépendants comme Microsoft, Red Hat® et bien d'autres

¹ « [Among C-suite Leaders, AI is Top Digital Priority in the Path to Operational Resilience, Finds Accenture Study](#) », Accenture, mai 2023

² « [Worldwide Edge Spending Guide](#) », IDC, février 2023.

³ « [The IT Industry's AI Pivot: Thinking Global, Delivering Locally](#) », IDC, mars 2024



HPE GreenLake : le meilleur moyen pour vous aider à concrétiser le cloud hybride par nature

Et si vous pouviez optimiser votre stratégie cloud hybride et proposer la même vitesse et la même agilité du cloud à toutes vos applications et données à l'edge et dans les datacenters en colocation, avec l'aide d'un partenaire de confiance spécialisé dans les datacenters ?

HPE GreenLake applique une expérience et un modèle d'exploitation cloud uniques partout, avec une intégration du cloud public qui englobe les technologies Hewlett Packard Enterprise et celles de fournisseurs partenaires. Il s'agit d'un cloud hybride spécialement conçu pour les données et les charges de travail qui fonctionnent mieux dans un environnement privé, en raison de questions comme la souveraineté des données, la conformité et la gravité.

Vous pouvez utiliser toutes vos applications et données dans le cadre d'une expérience évolutive avec paiement à l'utilisation* pouvant être gérée entièrement ou à votre manière. HPE GreenLake fournit une expérience en libre-service, ouverte, sécurisée et compatible avec l'IA. Cette plateforme facilite le contrôle sur vos données et empêche l'emballement et le manque de prévisibilité des coûts associés aux transferts de données et à la formation des modèles d'IA, tout en assurant la sécurité depuis la chaîne logistique jusqu'à vos plateformes et applications. En parallèle, HPE GreenLake vous aide à moderniser votre informatique multigénérationnelle et prend en charge la consolidation de la stack informatique, tout en simplifiant les actualisations technologiques, avec des opérations fluidifiées au bout du compte.

Avec HPE GreenLake, vous disposez de la flexibilité vous permettant de placer vos charges de travail à l'emplacement et selon le modèle de gestion de votre choix. Vous pouvez par exemple maintenir une capacité tampon mesurée pour déployer rapidement l'infrastructure, sans dépenses d'immobilisation initiales élevées ni processus d'achat longs. Vous pouvez également consommer des services selon un modèle d'abonnement ou en paiement à l'utilisation, avec une grande flexibilité quant au calendrier et aux modalités de versements.

La gamme

HPE GreenLake Flex Solutions

propose des solutions as-a-service qui aident les entreprises à simplifier la gestion de leur informatique, tout en accédant à un modèle financier plus flexible. Intégrant des fonctionnalités de planification de capacité et de visualisation de coûts, elles sont gérées pour vous et offrent le paiement à l'utilisation. Elles éliminent ainsi la complexité associée à la planification, à la configuration, à la gestion et aux modernisations technologiques de l'infrastructure, pour permettre aux clients de se concentrer sur l'extraction de valeur métier via la solution elle-même.

Ce vaste portefeuille de HPE GreenLake Flex Solutions répond aux besoins d'un large éventail de cas d'utilisation et de charges de travail, dont les dossiers médicaux électroniques, les paiements dématérialisés, les bases de données, SAP® et les solutions de protection des données de pointe.



2 fois

plus de rapidité pour les cycles DevOps⁴



50 %

de coût total de possession en moins par rapport au cloud public⁵



65 %

d'augmentation des performances des charges de travail⁶

L'expérience HPE GreenLake s'enrichit d'un écosystème de plus de 1 100 partenaires et de 15 000 experts HPE mondiaux qui vous aident à conceptualiser votre programme d'adoption du cloud, vous guident pour une conversion vers le cloud réussie et vous proposent des services de migration et une gestion complète de votre environnement IT.

* Des seuils minimaux ou une capacité de réserve peuvent s'appliquer

⁴, ⁵, ⁶ « The New 2023 Cloud Reality: A Rebalancing Between Private and Public », Constellation Research, 2023





Faites passer votre cloud hybride au niveau supérieur avec HPE GreenLake chez Digital Realty

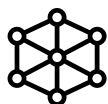
Avec HPE GreenLake chez Digital Realty, vous profitez de l'agilité du cloud et d'une infrastructure hyperconnectée au sein d'une plateforme de datacenter mondiale, et par le biais d'un seul contrat avec une facturation et un point de contact uniques. Vous pouvez réaffecter vos équipes chargées de l'exploitation du datacenter à des tâches à plus forte valeur ajoutée. Basée sur l'ensemble du portefeuille HPE GreenLake, la solution HPE GreenLake chez Digital Realty inclut la conception et la planification de vos besoins en installations et en datacenter, notamment au niveau des questions d'emplacement, d'alimentation, de refroidissement et d'espace. Elle peut également englober la conception et la mise en œuvre du réseau, y compris l'interconnexion, la sécurité physique, le soutien continu des installations tout au long de la phase d'exécution, la planification de la capacité des installations et la gestion de bout en bout de la relation avec Digital Realty pour le compte de votre entreprise.

Les tendances de croissance et de gravité des données accélèrent le développement de services de colocation pour les entreprises.

- Plus de 50 % des données gérées par les entreprises seront créées et traitées en dehors du datacenter ou du cloud.⁷
- 52 % des responsables des données et de l'IA placent les charges de travail plus près des données et des utilisateurs pour assurer la réussite des stratégies d'IA.⁸
- Pour renforcer les capacités de l'infrastructure localisée, les entreprises prévoient d'ajouter en moyenne quatre points de présence supplémentaires dans les deux prochaines années, soit une augmentation de 33 %.⁹

HPE GreenLake chez Digital Realty : cas d'utilisation centrés sur le cloud hybride sur des installations en colocation

Edge. De plus en plus de terminaux intelligents et d'objets connectés génèrent des données toujours plus variées et nombreuses, sur des sites distants tels que les ateliers de fabrication, les espaces de vente, les établissements de santé et les bâtiments et villes intelligents. De nombreux clients HPE GreenLake chez Digital Realty exploitent les cas d'utilisation edge suivants :



- Analyses et traitement en temps réel avec une faible latence
- Processus d'IA à l'edge, notamment pour les magasins de détail, les succursales bancaires, les hôpitaux et divers sites distants
- Solutions de cloud privé pour la gestion et le provisionnement sans intervention des appareils edge computing

Cloud hybride. Au sein d'un environnement de cloud hybride, les clients HPE GreenLake chez Digital Realty sont particulièrement gagnants dans les situations suivantes :



- Charges de travail stables, connaissant peu de variations. Les performances, en particulier, sont systématiquement supérieures dans le cloud privé.
- Objectif de rapport prix/performance à long terme plutôt qu'à court terme. Les clients HPE GreenLake peuvent en effet bénéficier d'une prévisibilité supérieure grâce à une tarification transparente, à la planification de capacité, à l'analyse des coûts sur l'ensemble de l'environnement hybride et à l'optimisation des coûts en alignant mieux l'infrastructure IT sur les besoins de l'entreprise.
- Modernisation de l'informatique multigénérationnelle et nécessité d'intégration des pipelines de données, des catalogues de services et de la gestion opérationnelle.
- Continuité de l'activité, protection des données et conformité réglementaire dans le cadre d'environnements dédiés hautement sécurisés.

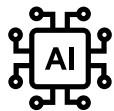
⁷ « [Gartner Cool vendors in Edge Computing](#) », Gartner, août 2023

⁸, ⁹ « [Global Data Insights Survey 2024](#) », Digital Realty, 2024



Données et IA. Les applications stratégiques et les exigences de souveraineté des données constituent également d'excellents cas d'utilisation de HPE GreenLake chez Digital Realty :

- Les applications utilisées dans l'industrie, les services financiers et d'autres secteurs d'activité dépendent fortement du matériel et de l'optimisation matériel/logiciels. La flexibilité de régler et d'optimiser le matériel, la prise en charge de services stratégiques et les fonctionnalités de haute disponibilité de la plateforme contribuent à répondre à ces besoins sectoriels.
- Le SaaS et les services de stockage cloud entraînent souvent des transferts de données à l'international, qui peuvent présenter des problèmes de conformité importants pour les utilisateurs et les prestataires. Les modèles d'IA qui utilisent des volumes énormes de données pendant leur formation nécessitent également des transferts de données coûteux et une intégration dans le cloud hybride, avec le risque de créer des problèmes de conformité. Avec HPE GreenLake chez Digital Realty, les entreprises conservent le contrôle total sur leurs données et modèles d'IA avec une grande visibilité et une tarification transparente.
- Grâce aux nombreux atouts de HPE GreenLake (architecture de sécurité Zero Trust, plateforme résiliente, gestion automatisée du cloud hybride et services de protection des données), les entreprises peuvent atteindre une couverture plus générale de la sécurité et de la conformité, du silicium jusqu'à leurs applications.



Créer de la valeur à long terme avec HPE GreenLake chez Digital Realty

HPE et Digital Realty ont établi leur partenariat pour fournir aux entreprises une expérience cloud solide, disponible au sein de centaines de datacenters répartis dans le monde entier. Cette alliance puissante met le cloud sous votre contrôle total, où que vous soyez et partout où vous vous connectez. La présence de Digital Realty dans plus de 50 grandes villes du monde entier vous permet de configurer rapidement des datacenters à l'edge, avec les charges de travail informatiques et la flexibilité qu'il vous faut. Vous profitez ainsi d'une expérience de services cloud hors site, à locataire unique et en paiement à l'utilisation, avec une prise en charge de bout en bout pour la conception, l'assemblage, le déploiement et la gestion de vos solutions informatiques intégrées au sein de votre datacenter Digital Realty. Cette approche évite les investissements initiaux et les frais de transferts de données.

L'association de HPE GreenLake avec Digital Realty PlatformDIGITAL® crée un lieu de rencontre entre les prestataires de services et les entreprises, favorisant la concrétisation d'avantages importants et d'une approche optimisée pour le choix de l'emplacement des charges de travail et des données. Voici les principaux avantages de Digital Realty :

- **Contiguïté cloud.** Accédez à un écosystème complet de prestataires de services pour les environnements multicloud, ainsi qu'à la solution ServiceFabric™ de Digital Realty, qui offre un large éventail de services d'interconnexion à la demande extrêmement fluides
- **Connectivité haut débit.** Profitez d'une latence extrêmement faible grâce à une grande proximité vis-à-vis des nœuds de calcul et de stockage
- **Sécurité, souveraineté des données et continuité de l'activité.** Placez vos charges de travail en toute sécurité dans les zones géographiques de votre choix, en conformité avec les réglementations locales ou sectorielles et grâce aux protocoles de sécurité physique avancés de Digital Realty et à la prise en charge 24 h/24 et 7 j/7 au sein de leur datacenters à la pointe de la technologie et 100 % redondants
- Prise en charge des exigences de densité réseau ainsi que des grandes charges de travail informatiques liées entre elles



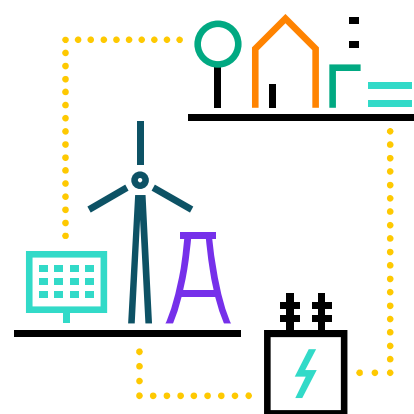
À l'épicentre du développement durable et de la modernisation de l'informatique avec HPE GreenLake chez Digital Realty

HPE dispose d'une perspective unique basée sur un leadership éprouvé en matière de développement durable. Convaincue de l'importance extrême de la réduction de l'empreinte environnementale du secteur informatique et de l'opportunité que représente la concrétisation d'une économie à bas carbone pour nos clients, HPE est la première entreprise du secteur à établir des objectifs liés aux Accords de Paris et basés sur la science pour l'ensemble de sa chaîne de valeur, et à s'engager à atteindre la neutralité nette en termes d'émissions de gaz à effet de serre sur l'ensemble de sa chaîne de valeur d'ici 2040.¹³ À ce titre, HPE vous aide à mettre en œuvre des stratégies complètes d'informatique durable qui réduisent les coûts et la consommation d'énergie grâce aux dernières technologies d'efficacité, à un provisionnement précisément adapté aux besoins et à une excellente gestion de la fin de vie des actifs.

Avec HPE GreenLake, vous accédez en outre au Sustainability Insight Center de la plateforme, qui regroupe des analyses et des informations complètes sur la consommation d'énergie, les émissions de carbone et l'utilisation de la puissance de votre système informatique au fil du temps.

En parallèle, vous pouvez profiter des accomplissements de Digital Realty en matière de développement durable :

- **100 %** d'énergies renouvelables pour les sites de colocation de Digital Realty aux États-Unis et en Europe¹⁴
- **1,4 GW** d'énergie solaire et éolienne sous contrat¹⁵
- **67 %** de capacité informatique gérée certifiée ENERGY STAR® aux États-Unis¹⁶
- **1,2 million** de m² en bâtiments certifiés écologiques¹⁷
- **60 %** de fournisseurs dont l'impact RSE a été évalué¹⁸
- **43 %** d'eau non potable utilisée pour le refroidissement et l'arrosage des massifs paysagers¹⁹
- **6,4 milliards USD** de fonds alloués en obligations vertes²⁰



¹³ Rapport HPE Living Progress pour l'exercice 2023, HPE, 2024.

^{14, 15, 16, 17, 18, 19, 20} « Rapport Responsabilité sociétale des entreprises (RSE) 2023 », Digital Realty, 2023



HPE GreenLake chez Digital Realty : nous sommes à vos côtés, quelle que soit l'étape où vous êtes dans votre passage au cloud hybride

1. Une expérience cloud et as-a-service familière par le biais d'une plateforme commune hors site
2. Un parc hybride contigu au cloud avec une faible latence, des performances supérieures et des coûts réduits, qui vous permet en outre de garder le contrôle sur vos données et processus et de profiter d'une visibilité complète sur la consommation et les dépenses
3. Des opérations de cloud hybride automatisées et pilotées par l'IA
4. Un portefeuille étendu de services cloud (IaaS, SaaS) et de solutions as-a-service flexibles avec des fonctionnalités de cloud hybride et une connectivité haut débit à un large écosystème d'entreprises et de prestataires de services
5. Une complexité de gestion réduite avec des services cloud et de datacenter complets intégrés à un seul et même contrat HPE GreenLake

HPE GreenLake chez Digital Realty offre l'expérience cloud idéale pour optimiser la valeur de vos applications et données, quel que soit leur emplacement, vous permettant ainsi de vous concentrer sur les activités qui feront de votre société une entreprise axée sur les données.

En savoir plus

HPE.com/greenlake

Visiter **HPE GreenLake**



Live Chat
Ventes


Hewlett Packard
Enterprise

© Copyright 2024 Hewlett Packard Enterprise Development LP. Les informations figurant dans le présent document sont susceptibles d'être modifiées sans préavis. Les seules garanties relatives aux produits et services Hewlett Packard Enterprise sont stipulées dans les déclarations de garantie expresses accompagnant ces produits et services. Aucune information du présent document ne saurait être considérée comme constituant une garantie supplémentaire. Hewlett Packard Enterprise décline toute responsabilité en cas d'erreurs ou d'omissions de nature technique ou rédactionnelle dans le présent document.

ENERGY STAR est une marque déposée appartenant au gouvernement américain. Microsoft est soit une marque déposée, soit une marque commerciale de Microsoft Corporation aux États-Unis et dans d'autres pays. Red Hat est une marque déposée de Red Hat, Inc. aux États-Unis et dans d'autres pays. SAP est une marque commerciale ou déposée de SAP SE (ou une filiale de SAP) en Allemagne et dans d'autres pays. Toutes les marques tierces sont la propriété de leurs détenteurs respectifs.

a50007448FRE, Rév. 3