

HPE Aruba Networking Central

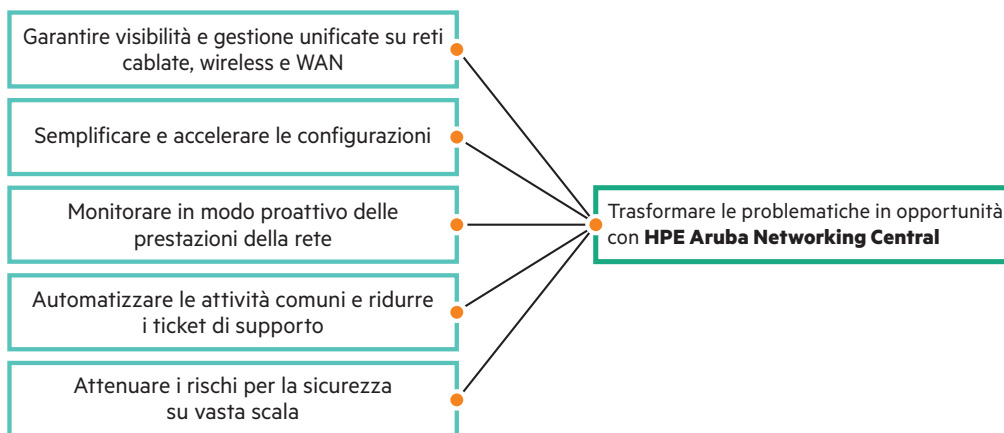
L'intelligenza artificiale per la gestione della rete su scala cloud progettata per le esigenze di oggi e di domani

HPE 
GreenLake



Connessione, protezione e automazione delle reti su vasta scala

Le reti moderne costituiscono la base per offrire esperienze digitali eccezionali, ma la loro gestione presenta problematiche dovute alle richieste di nuovi casi d'uso, affidabilità, velocità, sicurezza e connettività senza interruzioni. Gli operatori di rete svolgono un ruolo cruciale nella gestione dell'intero ciclo di vita di una rete. Per lavorare al meglio, hanno bisogno di tool e informazioni avanzati con cui rispondere alle esigenze aziendali e garantire prestazioni di rete ottimali. Tuttavia, riscontrano anche numerose problematiche, tra cui:



HPE Aruba Networking Central per la gestione della rete su scala cloud

Realizzato su un'architettura di microservizi basata su HPE GreenLake, [HPE Aruba Networking Central](#) propone una soluzione di gestione unificata per i dispositivi di rete in campus, filiali, sedi remote e data center. Semplifica le operazioni e garantisce una rete sicura e ad alte prestazioni, nonché analisi complete di dispositivi, dati e applicazioni, a servizio di clienti di tutte le dimensioni.

Con i clienti che promuovono l'innovazione attraverso ingenti investimenti tecnologici per aumentare la crescita e la competitività, i casi d'uso della connettività di rete continuano a moltiplicarsi. Per soddisfare queste esigenze in costante evoluzione, HPE Aruba Networking Central è stato potenziato con un'interfaccia utente grafica moderna, set di strumenti AIOps ampliati, una configurazione migliorata dei dispositivi di rete e molte altre caratteristiche, tutte progettate per massimizzare la produttività e semplificare le operazioni. Questi nuovi miglioramenti sono disponibili tramite un interruttore ben visibile.

Fornire risultati ai clienti

HPE Aruba Networking vanta una lunga serie di comprovati successi nella fornitura di connettività sicura e affidabile in diversi settori. Con oltre 8 anni di innovazione basata sull'AI e di telemetria da milioni di dispositivi e miliardi di endpoint, la nostra soluzione garantisce notevoli vantaggi quantitativi e permette ai clienti di rimanere all'avanguardia della tecnologia. Per maggiori dettagli, leggi il [white paper di Enterprise Strategy Group \(ESG\)](#).



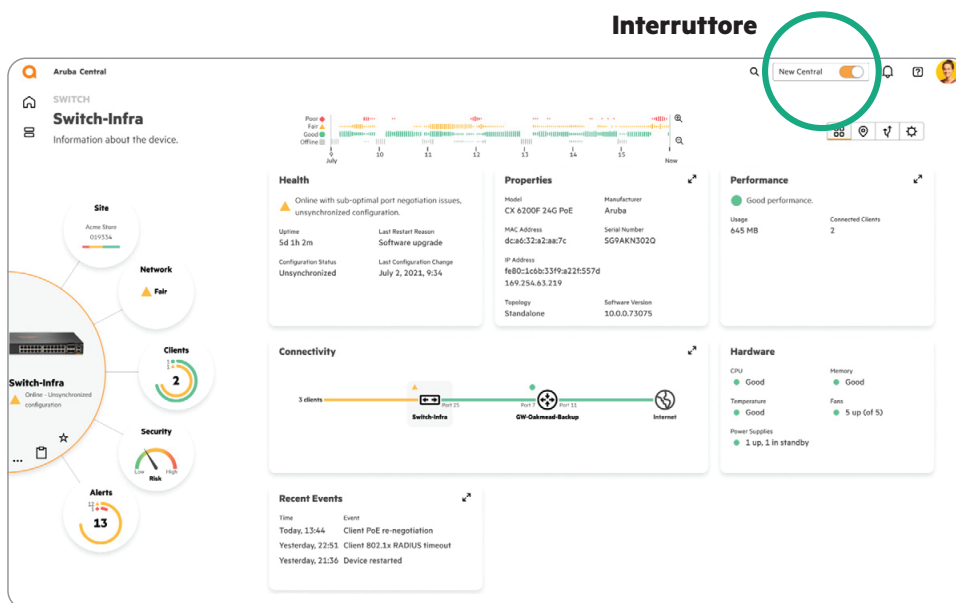


Figura 1. Interfaccia utente grafica intuitiva

Riduzione del costo di amministrazione della rete



Riduzione del TCO



Figura 2. Convalida del modello economico di HPE Aruba Networking Central di ESG (novembre 2022)

Gestione della rete ottimizzata per l'era dell'intelligenza artificiale e dell'IoT

Per stare al passo con i rapidi progressi dell'intelligenza artificiale e dell'IoT, HPE Aruba Networking Central include miglioramenti in molte aree, tra cui:

<p>Osservabilità intuitiva della rete contestuale</p> <p>.....</p> <p>si traduce in minori rischi e informazioni migliori</p>	<p>Configurabilità semplificata e ottimizzata</p> <p>.....</p> <p>accelera le distribuzioni delle reti</p>	<p>AI estesa appositamente realizzata</p> <p>.....</p> <p>attenua i rischi e riduce gli errori manuali</p>	<p>Scalabilità ed espandibilità dell'architettura</p> <p>.....</p> <p>elimina i punti ciechi della rete</p>	<p>Supporto customer first</p> <p>.....</p> <p>consente di risparmiare tempo e denaro grazie a un supporto unificato</p>
--	---	---	--	---

Figura 3. Principali funzionalità di HPE Aruba Networking Central



Osservabilità contestuale intuitiva

HPE Aruba Networking Central assicura un'esperienza di connettività olistica con visibilità e monitoraggio della rete migliorati su dispositivi, client e applicazioni. Sfruttando la telemetria fruibile ricavata dal nostro data lake, questa soluzione facilita l'automazione intelligente e l'ottimizzazione continua, garantendo un livello di efficienza e informazioni senza paragoni nel settore. Le caratteristiche includono:

- **Dashboard NOC:** consolidamento dei dati tra le entità di rete con pannelli dinamici (Integrità, Utilizzo, Evento e Proprietà) per una visione olistica.
- **Vista completa di tipo “sistema solare”:** correlazione di informazioni dettagliate e combinate tra siti, dispositivi di rete, client e applicazioni, per semplificare la navigazione e l'esplorazione.
- **Viaggio nel tempo senza precedenti:** viste dettagliate in un determinato momento con granularità di 1 minuto e fino a 7 giorni di cronologia, per migliorare la risoluzione dei problemi ed evitare l'analisi manuale.
- **Topologia di tipo sunburst:** visualizzazione della struttura gerarchica della rete e disponibilità di viste della connettività fisica e logica con filtri contestuali avanzati per la risoluzione dei problemi e la configurazione della rete.
- **Garanzia e avvisi basati sull'AI:** analisi precisa delle cause principali e consigli fruibili, per supportare tempi di risposta fino all'80% più rapidi.
- **Visibilità e sicurezza delle applicazioni:** monitoraggio di oltre 3.700 applicazioni e integrazione con BrightCloud per l'analisi dei contenuti web. Il dashboard consolidato delle applicazioni fornisce informazioni sulle principali applicazioni, sui siti Web e sui rischi per la sicurezza, migliorando la risoluzione dei problemi e il processo decisionale.

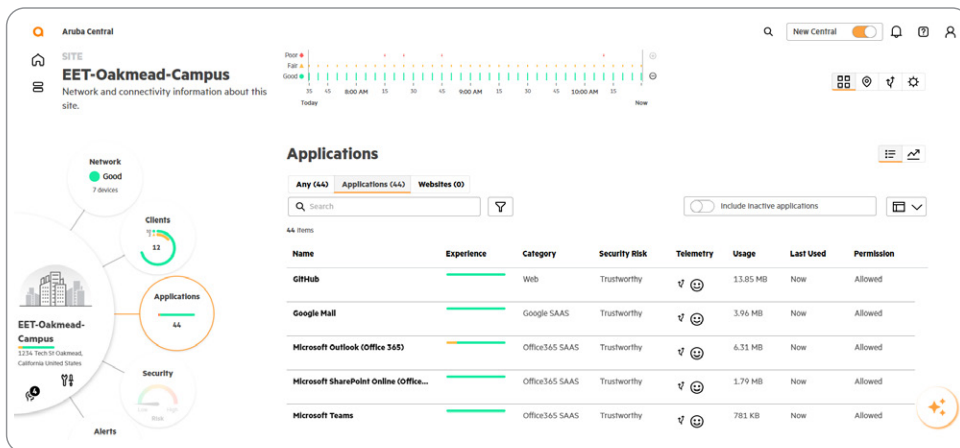


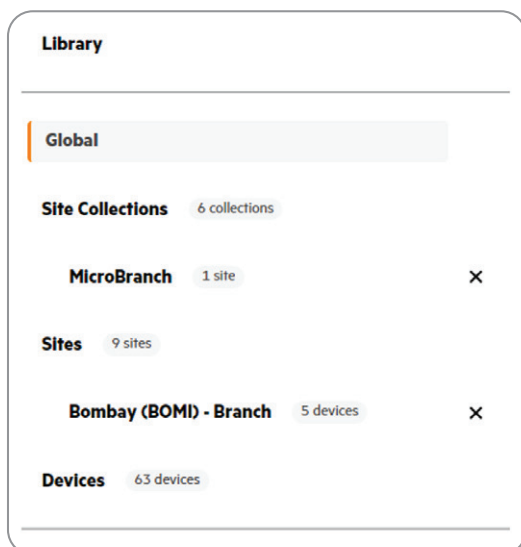
Figura 4. Funzionalità di telemetria delle applicazioni

Configurabilità semplificata e ottimizzata

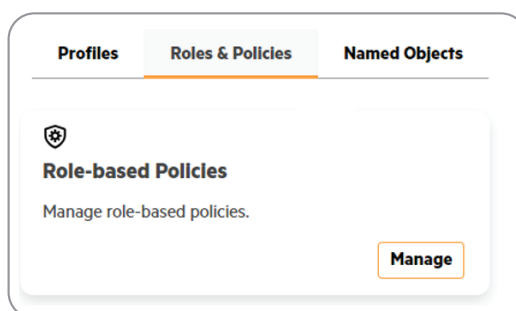
Distribuisce rapidamente dispositivi di rete utilizzando nuovi flussi di lavoro consolidati per configurare switch, gateway e access point in più sedi tramite un'unica interfaccia di configurazione. È finita l'epoca dei modelli personalizzati e dei flussi di lavoro di configurazione che ostacolano la scalabilità. Per le organizzazioni che si affidano all'automazione DevOps, le API di Central sono indipendenti dal dispositivo su più tipologie, gruppi e posizioni, e sono state aggiornate per garantire la coerenza della configurazione nei seguenti modi:

- **Configurazione gerarchica:** consente una configurazione dettagliata, flessibile e di livello enterprise per ambiti globali, insiemi di sedi, sedi, gruppi di dispositivi e dispositivi. Questo riduce i tempi di configurazione da minuti a secondi, permettendo anche ai team più piccoli di supervisionare in modo efficiente le reti globali.
- **Flussi di lavoro indipendenti dal dispositivo:** è possibile convertire automaticamente le configurazioni in comandi CLI specifici per vari dispositivi, eliminando la complessità e garantendo semplicità operativa.
- **Supporto API al 100%:** fornisce API coerenti e indipendenti dal dispositivo su più tipologie e posizioni, garantendo una programmabilità avanzata e una perfetta integrazione con HPE Aruba Networking e piattaforme di terze parti.

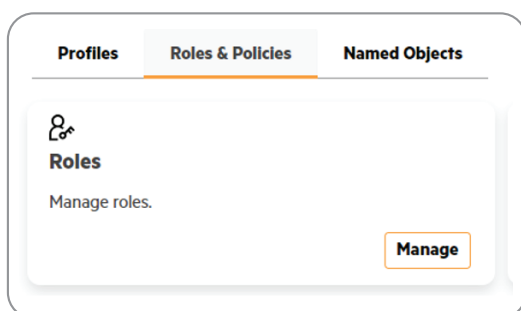
Fase 1



Fase 3



Fase 2



Fase 4

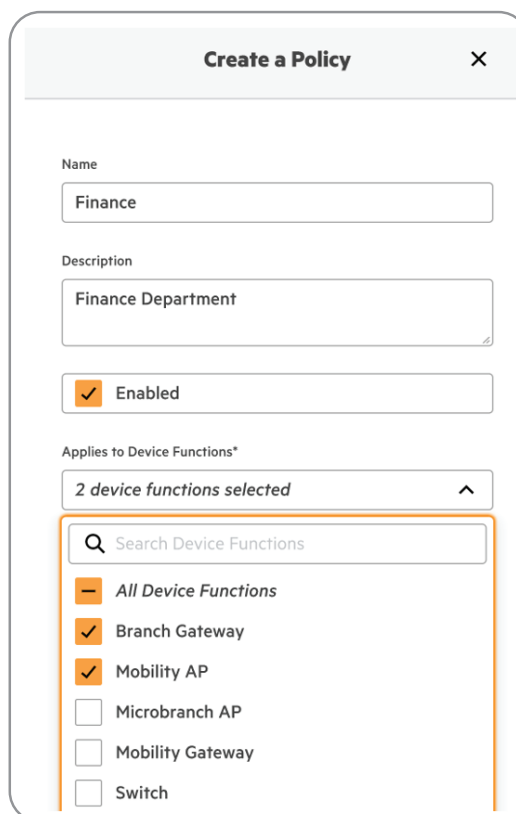


Figura 5. Configurazione gerarchica basata sull'obiettivo di business

AI estesa, appositamente realizzata

HPE Aruba Networking Central aggiunge un numero di modelli AI addestrati 3 volte superiore per ottenere approfondimenti e consigli migliori, contribuendo a sintetizzare le informazioni e semplificare il processo decisionale. Questi modelli, che continuano a crescere ogni mese, si basano sui dati di telemetria ricavati da milioni di dispositivi di rete e miliardi di endpoint univoci sulla piattaforma HPE GreenLake e offrono numerose funzionalità avanzate:

- **AI Search:** sfrutta più LLM proprietari per la rete con l'obiettivo di fornire, in meno di un secondo, riepiloghi dei più recenti VRD e documenti tecnici con un elevato livello di sicurezza.



- **AI Insights:** propone consigli su misura per aggiornamenti del firmware, miglioramenti delle prestazioni per reti cablate, wireless e WAN, suggerimenti per il risparmio energetico e altro ancora, riducendo potenzialmente i costi dei servizi professionali del 40-50%.
- **Profilazione completa del client:** utilizza una profilazione agentless basata sull'AI con una precisione fino al 99% analizzando attributi dinamici e caratteristiche comportamentali come lo stato della connessione e la residenza della rete per catalogare e identificare in modo accurato i dispositivi IoT e tradizionali.
- **Ottimizzazione avanzata delle policy IoT:** si serve dell'intelligenza artificiale per migliorare la sicurezza dell'IoT offrendo visibilità e consigliando policy di accesso con privilegi minimi in base ad attività insolite e dati storici. Questo approccio semplifica la gestione delle policy consolidando migliaia di flussi di rete in circa dieci policy ottimizzate, che coprono fino al 99% del comportamento IoT e riducono significativamente l'analisi manuale.

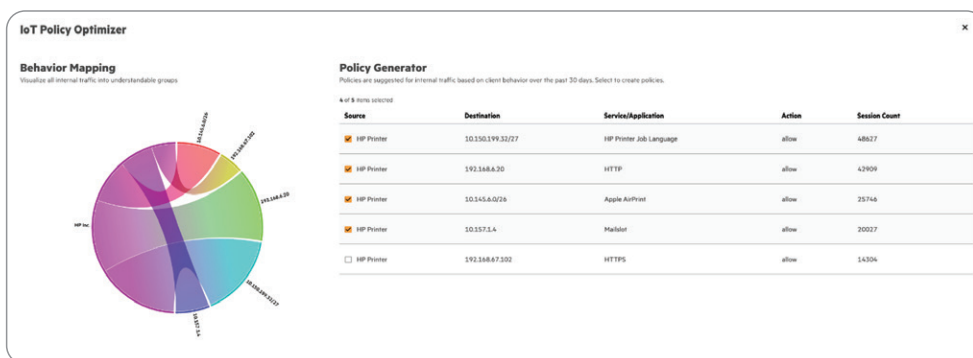


Figura 6. IoT Policy Optimizer

Scalabilità ed espandibilità dell'architettura

L'architettura basata sui microservizi di Central, distribuita su cluster pubblici AWS, Azure e GCP con punti di presenza (POP) globali, è progettata per soddisfare le esigenze di scalabilità e uptime delle organizzazioni più esigenti, garantendo al contempo la compliance al Regolamento generale sulla protezione dei dati (GDPR). Questa architettura non solo supporta una crescita estesa, ma offre anche la modularità necessaria per integrare rapidamente funzionalità leader di settore.

- **Monitoraggio della rete di terze parti:** in ambienti di rete eterogenei, affidarsi a più tool per il monitoraggio può comportare errori manuali, un aumento del mean time to resolution (MTTR) e costi di supporto più elevati. La nostra soluzione offre una visibilità completa su diversi ambienti di rete, con il risultato di semplificare la risoluzione dei problemi, migliorare l'agilità dell'IT ed eliminare i punti ciechi nelle prestazioni attraverso un singolo punto di gestione.
- **Floor Plan Manager:** la funzionalità Floor Plan Manager riprogettata contribuisce a ottimizzare la copertura wireless abilitando la configurazione di siti, edifici e piani con planimetrie dettagliate; offre inoltre il supporto per configurazioni di AP HPE Aruba Networking con auto-localizzazione e GPS e FTM incorporati. Altri miglioramenti includono heat map automatizzate, configurazioni di pareti, analisi di presenza, gestione semplificata della rete e nuove informazioni fruibili per le line of business.
- **Integrazione di Digital Experience Monitoring:** l'integrazione di DEM fornisce test sintetici proattivi e monitoraggio delle prestazioni della rete e delle applicazioni, migliorando l'esperienza utente e l'aderenza agli SLA per [HPE Aruba Networking UXI](#).
- **HPE Aruba Networking Central on-premise:** la soluzione on-premise di Central propone le stesse funzionalità leader di settore e la stessa interfaccia intuitiva per una gestione efficiente della rete rispetto all'offerta basata su cloud. È pensata su misura per le organizzazioni che necessitano della gestione dei dati on-premise per motivi di riservatezza, sicurezza e compliance; offre un'agilità paragonabile al cloud rispettando al contempo rigorosi standard normativi.



Supporto customer first

I dispositivi HPE Aruba Networking (access point, switch e gateway), che dispongono di un abbonamento SaaS attivo ad HPE Aruba Networking Central, sono completamente supportati e includono:

- supporto tecnico prioritario 24 ore su 24, 7 giorni su 7 per la risoluzione dei problemi, la configurazione e l'amministrazione
- l'abbonamento comprende gli aggiornamenti software e gli upgrade per tutto l'hardware HPE Aruba Networking gestito da Central
- sono inoltre disponibili opzioni di sostituzione dei componenti il giorno lavorativo successivo e un servizio di assistenza in loco entro 4 ore per tutto l'hardware gestito.
- I clienti possono effettuare facilmente la migrazione da HPE Aruba Networking AirWave a Central tramite il nostro servizio di migrazione da AirWave a Central, accelerando così la transizione. Questo servizio opzionale consente di sfruttare rapidamente le funzionalità di Central per raggiungere gli obiettivi aziendali. Per ulteriori informazioni, consulta la [descrizione del servizio](#).

Aumenta al massimo la produttività con il nuovo HPE Aruba Networking Central

HPE Aruba Networking Central offre funzioni di intelligenza artificiale estesa, sicurezza migliorata e connettività senza pari in modo semplice e intuitivo, adeguandosi alla scala e ai requisiti degli ambienti più mission-critical. Supporta il personale a tutti i livelli di competenza:

- riducendo la curva di apprendimento necessaria per l'adozione
- accelerando l'analisi delle cause principali per MTTR ridotti
- garantendo efficienza operativa e downtime ridotti
- migliorando la sicurezza attraverso la riduzione delle minacce informatiche e dei rischi
- mantenendo la coerenza tra diversi ambienti di rete

Ulteriori informazioni alla pagina

[HPE Aruba Networking Central](#)

[Demo di HPE Aruba Networking Central](#)

Prendi la decisione d'acquisto giusta.
Contatta i nostri specialisti
della prevendita.

Visita ArubaNetworks.com



Chatta ora
(commerciale)



Chiama ora



Ricevi gli aggiornamenti