



# HPE ALLETRA STORAGE MP B10000

미드레인지 가격대의 미션 크리티컬 스토리지



고도화된 비즈니스의 핵심은 바로 데이터입니다. 데이터는 인사이트와 혁신, 경쟁 우위를 강화하여 비즈니스가 더 빠른 속도로 성장하도록 도와줍니다. 비즈니스에 있어서 가장 중요한 것은 데이터 중심 고도화를 구현하는 일입니다. 하지만 이러한 목표를 달성하는 과정에서 관리 복잡성과 사일로, 스케일아웃 제한, 애플리케이션 중단, 보안 위협, 가격으로 인한 성능 저하 등 비즈니스 연속성에 영향을 주는 다양한 데이터 스토리지 문제에 직면하게 됩니다.

오늘날 진정한 의미의 고도화를 이루려면 더 빠르고 강력한 성능을 제공하는 솔루션이 필요합니다. 레거시 인프라에서 탈피하여 어디서나 클라우드 경험을 제공하는 민첩성을 발휘하고, 인프라 효율성을 대규모로 극대화하고, 애플리케이션이 중단 없이 항상 빠르게 작동하도록 보장하며, 가격으로 인한 성능 저하를 해소하는 플랫폼으로 이동하여 스토리지 경험을 향상해야 합니다.

바로 여기서 HPE Alletra Storage MP B100000이 등장합니다. 서비스 제공과 관리가 모두 HPE GreenLake 클라우드에서 이루어지는 이 고유한 블록 스토리지 솔루션은 미션 크리티컬 애플리케이션에 AI 기반 클라우드 경험, 효율적인 확장, 극대화된 복원력과 성능을 제공합니다.

HPE Alletra Storage MP B100000은 100% 데이터 가용성을 보장하는 업계 최초의 분리형 스케일아웃 블록 및 파일 스토리지를 제공합니다.<sup>1</sup> 이 솔루션은 AI 기반 클라우드 경험, 분리형 확장, 중단 없는 보안 아키텍처를 기반으로 스토리지 관리를 간소화하고 위험을 줄입니다. 인프라 관리가 아닌 성과 가속화에 중점을 두어 IT 운영자에서 서비스 공급자로 자유롭게 전환할 수 있습니다.

<sup>1</sup> [HPE Storage substantiation](#)

## 하이브리드 클라우드 전반에서 직관적인 클라우드 경험으로 관리 간소화

퍼블릭 클라우드는 새로운 애플리케이션과 서비스를 빠르고 쉽게 배포할 수 있는 운영 모델을 기반으로 민첩성의 기준을 제시했습니다. 그러나 퍼블릭 클라우드가 모든 워크로드에 적합한 것은 아닙니다. 주요 사례: 오늘날에도 보안, 데이터 주권, 대기 시간 문제는 물론 퍼블릭 클라우드용 애플리케이션을 마이그레이션하고 재설계하는 과정의 복잡성으로 인해 대부분의 엔터프라이즈 애플리케이션과 데이터가 온프레미스에 유지되고 있습니다.

이러한 이유로 많은 기업이 기술 구현 목표를 클라우드 퍼스트에서 어디서나 클라우드를 수용하는 전략으로 전환했습니다. 조직은 퍼블릭 클라우드를 비롯하여 엣지 위치에서 온프레미스 데이터 센터 그리고 코로케이션 시설에 이르기까지 워크로드의 위치와 상관없이 클라우드 운영 경험의 이점을 활용할 수 있어야 합니다.

HPE GreenLake 클라우드를 통해 제공되는 클라우드 네이티브 데이터 인프라인 HPE Alletra Storage MP B10000으로 전환해 보십시오. 이 솔루션은 온프레미스 스토리지에 클라우드 경험의 속도와 민첩성을 제공합니다. B10000은 신속한 배포부터 자동화된 프로비저닝, 보이지 않는 업그레이드까지 수명주기 전반에 걸쳐 운영을 단순화하여 99%의 시간 절감 효과를 제공합니다. 단일 클라우드 콘솔에서 글로벌 스토리지 환경을 관리하고 모니터링하며 하이브리드 클라우드 전반에서 원활하게 작동하는 데이터 모빌리티 및 재난 복구를 이용하여 데이터를 손쉽게 보호할 수 있습니다. 이를 통해 조직은 온프레미스에서 데이터 제어 기능을 유지하면서 운영을 간소화하고 더 빠르게 전환할 수 있습니다.

B10000은 AI 기반 클라우드 경험을 활용하여 기본 인프라를 보이지 않게 함으로써 사일로와 복잡성은 물론 일상적으로 스토리지를 관리하는 데 드는 부담을 해소하는 데 도움을 주고 인프라 중심 운영에서 애플리케이션 중심 운영으로 전환합니다. B10000을 사용하면 기존 스토리지 관리와는 다르게 클라우드 운영 경험을 통해 사업부 소유자와 개발자가 애플리케이션을 더욱 빠르게 구축하는 데 필요한 셀프 서비스 프로비저닝 민첩성을 제공하고 IT 리소스가 전략적이고 더 큰 가치가 있는 이니셔티브에 집중하도록 할 수 있습니다.

B10000은 AWS 및 Azure를 위한 엔터프라이즈 등급 스토리지를 갖춘 하이브리드 클라우드에서 통합 관리, 원활한 데이터 모빌리티, 미션 크리티컬 스토리지 서비스를 제공합니다.

B10000은 공개 인터넷에서 분리된 규제된 환경에서도 최신 클라우드 경험을 제공할 수 있습니다. 미션 크리티컬 워크로드의 복원력, 보안 및 성능 요구 사항을 충족하는 동시에 클라우드의 단순성과 경제적 측면의 이점을 누릴 수 있습니다.



## 분리형 스케일아웃 스토리지를 통한 뛰어난 유연성과 경제성

레거시 HA 페어 스토리지 아키텍처로는 유연하고 비용 효과적으로 스케일아웃할 수 없으며 점점 증가하는 기존 워크로드, 고도화된 워크로드와 통합 워크로드의 예측 불가능한 요구를 충족할 수 없습니다. 그렇기 때문에 조직은 최신 워크로드의 특정 용량과 성능 요건을 충족하는 스토리지 시스템을 구성할 수 있는 기능을 이용하여 모든 규모에서 인프라 효율성과 비용 절감을 극대화하면서 필요에 따라 중단 없이 리소스를 업그레이드하고 있습니다.

HPE Alletra Storage MP B10000은 분리형 스케일아웃 스토리지 아키텍처를 활용하여 용량과 성능을 독립적으로 조정하도록 지원함으로써 효율성을 높이고 비용을 최대 40% 절감합니다. 워크로드 요건과 진화하는 비즈니스 요구에 따라 스토리지 환경을 유연하게 미세 조정하고 탄력적으로 확장할 수 있습니다.

또한, 비용 효율적인 2노드 엔트리 레벨 구성으로 소규모로 시작할 수 있습니다. 그런 다음, 세분화된 성능 및 용량 업그레이드를 통해 멀티 노드 구성으로 스케일업 및 스케일아웃할 수 있습니다. 기존 스토리지를 재구매하지 않고 중단이나 데이터 손실 없는 업그레이드를 통해 ROI를 극대화할 수 있습니다.

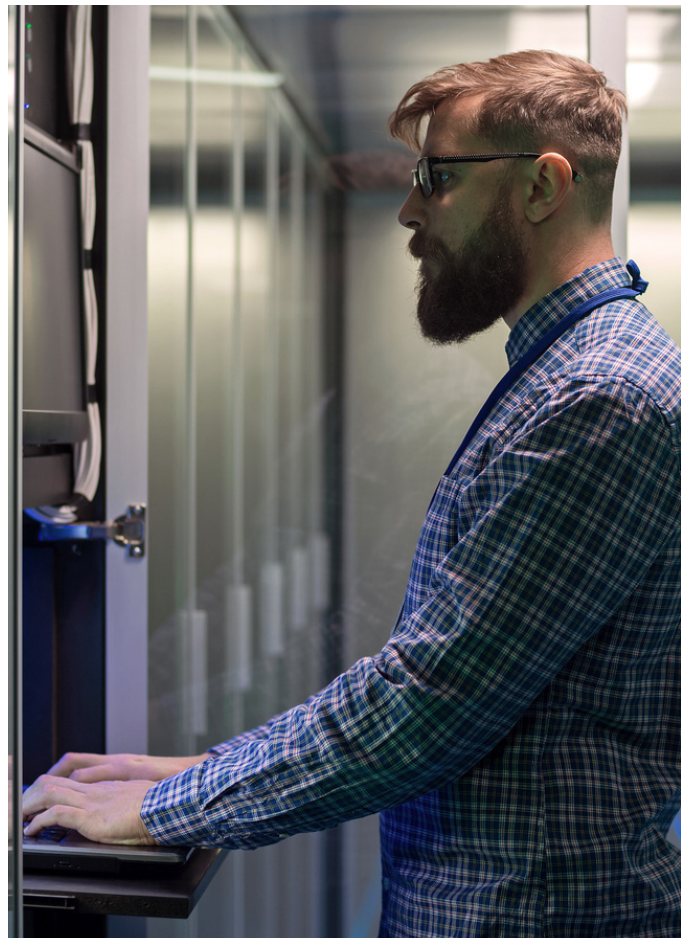
B10000은 단일 분리형 클라우드 관리 아키텍처에서 네이티브 블록 및 파일 서비스를 통합합니다. 공동 스토리지 인프라에서 데이터베이스, 가상화 및 컨테이너화된 워크로드를 통합하면 별도의 시스템을 관리하는 데 따르는 복잡성을 없애고 비용을 절감하며 운영을 간소화할 수 있습니다.

## 100% 데이터 가용성 보장을 통해 모든 애플리케이션을 성능 저하 없이 실행

예기치 않은 중단 시간이 야기하는 불안과 혼란은 이제 잊으셔도 됩니다. HPE Alletra Storage MP B10000은 단일 장애 지점 없이 AI 기반의 분리형 플랫폼에서 제공되는 중단 없는 서비스로, 미션 크리티컬 애플리케이션에서 탁월한 100% 데이터 가용성을 보장합니다.<sup>2</sup> 투명한 비즈니스 연속성과 다중 사이트 간 자동 장애 조치를 통해 RPO(복구 지점 목표)와 RTO(복구 시간 목표) 전략을 충족하면서 온프레미스 및 클라우드 네이티브 워크로드에 대한 간단하고 효율적인 하이브리드 클라우드 데이터 보호를 활용할 수 있습니다.

또한, 언제나 빠른 성능을 제공합니다. B10000은 대기 시간에 가장 민감한 고도화된 워크로드, 기존 워크로드와 통합 복합 워크로드에 대해 뛰어난 속도와 응답성으로 대응하여 더욱 빠르게 인사이트를 얻게 됩니다. 모든 활성 아키텍처와 대규모 병렬 처리 설계를 적용하여 데이터가 모든 컨트롤러와 포트에 동시에 접근할 수 있습니다. 모든 물리적 구성요소가 대기 상태로 남아 있는 것 없이 활성 상태로 유지됩니다. 따라서 일관되고 예측 가능한 성능과 모든 규모에서 매우 짧은 대기 시간을 보장할 수 있습니다. 그리고 HPE B10000은 모든 NVMe에 최적화된 아키텍처를 기반으로 하여 가장 까다로운 복합 워크로드에 적합합니다.

업계에서 가장 발전된 수준의 인프라용 AI는 중단 없이 항상 빠른 스토리지를 지원합니다. 이것이 왜 중요할까요? AI 기반 자율 운영을 통해 조직은 IT 생산성을 높이고 비용을 절감할 수 있습니다. AI 관리형 서비스를 통해 중단의 86%를 사전에 예측하고 방지할 수 있습니다. 관리자는 AI 기반 권장 사항을 통해 데이터 인프라 관리 및 최적화에서 추측하는 작업의 필요를 없애고 전문가에 대한 직접 액세스 및 예측 지원 자동화를 통해 시간이 오래 걸리는 에스컬레이션을 제거할 수 있습니다.



<sup>2</sup> HPE Storage substantiation

## 비즈니스 성과 가속화<sup>4</sup>

낮은 총 소유 비용

# 40%

오버프로비저닝을 제거하는 분산 아키텍처를 사용하여 비용을 절감한 비율

수익 창출 시간 단축

# 99%

의도 기반 프로비저닝으로 단축된 운영 시간 비율. LOB/DB 관리자가 스토리지를 자체 프로비저닝하고 애플리케이션 구축 속도 향상

비즈니스 위험 감소

# 100%

미션 크리티컬 애플리케이션의 데이터 가용성 보장 비율

AI 기반 문제 해결

# 86%

업계를 선도하는 AIOps를 통해 자동으로 예측하고 해결할 수 있는 문제의 비율

## 랜섬웨어 복원력 강화

NIST 사이버 복원력 프레임워크에 맞춰 통합된 실시간 랜섬웨어 탐지 기능과 포괄적인 방어 워크플로를 통해 데이터를 보호합니다. B10000과 Zerto의 VM 수준 인라인 감지 및 신속한 복구 기능을 활용해 이중 레이어 사이버 보안을 구현하십시오.

## 미드레인지 가격대의 미션 크리티컬 스토리지

예산 제약으로 인해 중소기업의 IT 부서는 종종 비용을 이유로 고급 기능을 포기하게 되며 이로 인해 데이터 가용성에 위험을 초래하고 관리 복잡성이 증가할 수 있습니다. HPE Alletra Storage MP B10000을 사용하면 가격으로 인해 미션 크리티컬 성능, 가용성, 확장성을 포기해야 하는 절충안을 없앨 수 있습니다. 예를 들어 B10000으로 전환하는 HPE 3PAR, HPE Primera 또는 HPE Nimble Storage 고객은 HPE 3PAR, HPE Primera 또는 HPE Nimble Storage 스토리지에서 중요하게 생각하는 미션 크리티컬복원력과 성능을 얻을 수 있을 뿐만 아니라 100% 데이터 가용성,<sup>3</sup> 가격 대비 더 나은 성능, 간단한 클라우드 관리 경험의 이점을 누릴 수 있습니다.

B10000으로의 이동은 번거로움 없이 쉽습니다. HPE 스토리지 고객은 빠르고 중단 없는 데이터 마이그레이션을 통해 B10000으로 전환하는 과정에서 발생할 수 있는 위험과 복잡성을 배제할 수 있습니다. HPE Peer Motion을 사용하면 HPE 3PAR, HPE Primera, HPE Nimble Storage, HPE Alletra 9000 Storage 어레이의 데이터를 B10000으로 온라인에서 이동할 수 있습니다. 업무가 중단되지 않고 복잡한 계획이나 추가 틀에 의존하지 않아도 됩니다.

## 유효성이 지속되는 미래 보장형 투자

확장성 제한, 전면 교체식 업그레이드, 계획되지 않은 중단 시간, 기능별 추가 요금 부과, 제대로 이루어지지 않는 마케팅 주장 등 레거시 스토리지에 수반되는 각종 불편함과 예기치 못한 문제들을 처리하는 데 지치셨을 것입니다. HPE가 획기적으로 간소화된 스토리지 경험으로 편안하게 전환할 수 있도록 도와드리겠습니다. 비즈니스가 성장하고 새로운 요구 사항이 생겨나더라도 항상 간편하게 유지되는 경험을 제공합니다.

HPE Alletra Storage MP B10000에 대한 HPE Timeless 프로그램을 사용하면 갑작스러운 사태에 대비하고 장기적인 투자 보호 효과를 누리는 등 특별한 소유 경험을 누릴 수 있습니다. Timeless 프로그램은 TCO를 30% 줄여 주는 무료 컨트롤러 업그레이드, 모든 기능이 포함된 소프트웨어를 갖추고 있으며 100% 데이터 가용성, 데이터 효율 및 30일 사용 만족도를 보장합니다.

<sup>3,4</sup> [HPE Storage substantiation](#)



## 데이터, 민첩성, 혁신의 방해 요소 제거

결론적으로, 데이터 기반 고도화를 빠르게 진행하기 위해 조직은 지속적으로 혁신의 속도를 느리게 만드는 인프라 관리 복잡성을 없애는 데 집중해야 합니다. 이것이 바로 HPE Alletra Storage MP B10000이 그토록 매력적인 이유입니다. 다양한 통합 블록 및 파일 스토리지 솔루션 가운데 독보적인 성능을 자랑하며 AI 기반 클라우드 경험, 분리형 확장, 100% 데이터 가용성 보장을 통해 스토리지 관리를 간소화하고 위험을 줄입니다. 이를 통해 조직은 디지털 트랜스포메이션 여정을 극적으로 가속할 수 있습니다.

여기서 주목할 사항은 HPE GreenLake 클라우드의 온디맨드 클라우드 데이터 서비스는 블록 스토리지에만 그치지 않는다는 사실입니다. 통합 클라우드 운영 환경과 함께 포괄적인 클라우드 데이터 서비스 제품군을 사용하면 필요할 때 필요한 곳에서 몇 번의 클릭만으로 데이터 관리를 고도화할 수 있습니다.

HPE.com 방문하기

## 자세히 알아보기

[HPE.com/storage/blockstorageservice](https://www.hpe.com/storage/blockstorageservice)

### 채팅 상담하기

© Copyright 2025 Hewlett Packard Enterprise Development LP. 본 문서의 내용은 사전 통지 없이 변경될 수 있습니다. Hewlett Packard Enterprise 제품 및 서비스에 대한 보증의 경우, 해당 제품 및 서비스와 함께 제공된 보증서에 명시된 내용만이 적용됩니다. 본 문서에는 어떠한 추가 보증 내용도 들어 있지 않습니다. Hewlett Packard Enterprise는 본 문서의 기술상 또는 편집상의 오류나 누락에 대해 책임지지 않습니다.

Azure는 미국 및/또는 기타 국가에서 Microsoft Corporation의 등록 상표 또는 상표입니다. 모든 타사 상표는 해당 소유주의 자산입니다.

a50009562KOP, 제5차 개정판

HEWLETT PACKARD ENTERPRISE

hpe.com

