


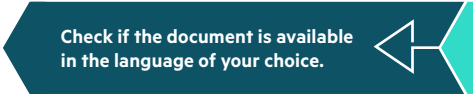


Hewlett Packard
Enterprise

HPE ALLETRA

Voed uw data van edge tot cloud



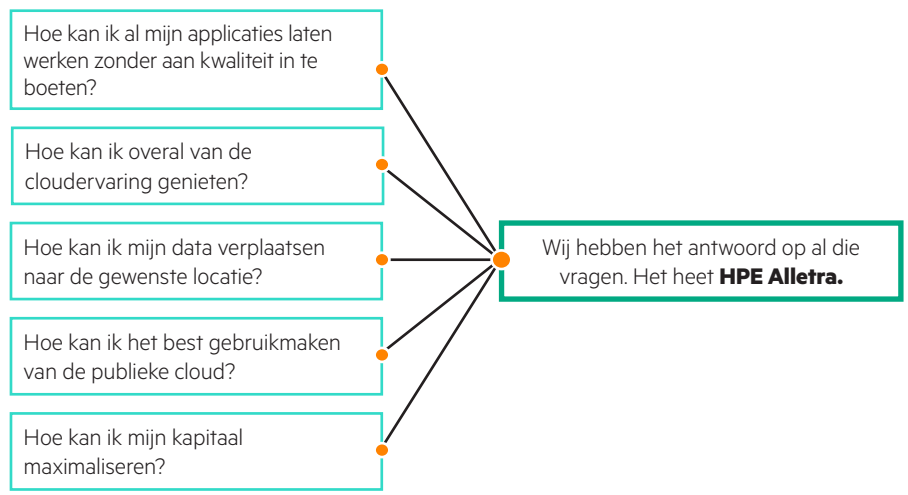


BEVRIJD UZELF VAN DE COMPLEXITEIT VAN HYBRID CLOUD

Uw data zijn nog nooit zo waardevol geweest. Ze bieden u de mogelijkheid om uw bedrijf te transformeren door innovatie te versnellen, de klantervaring te verbeteren en operationele efficiëntie te stimuleren. Het realiseren van dit soort data-innovatie vereist een generatieverschuiving in het applicatielandschap, maar het brengt ook de complexiteit met zich mee van het inzetten en onderhouden van meer infrastructuur dan ooit tevoren.

De cloud heeft de standaard gezet voor flexibiliteit met toegang on demand, flexibiliteit van middelen en kosten voor services op basis van daadwerkelijk gebruik. Organisaties zijn gek op die cloudervaring. Zo gek zelfs dat ze de cloudervaring willen voor al hun applicatiedata, waar die zich ook bevinden.

Het is echter nog belangrijker om overal een cloudervaring te hebben, omdat uw infrastructuur anders de snelheid van het hedendaagse bedrijfsleven niet kan bijhouden. U zit vast aan het onderhouden, upgraden en instellen van locaties, edge en cloudstorage in geïsoleerde, complexe silo's. En u vraagt uzelf af:



WIJ LEVEREN EEN PARADIGMAVERSCHUIVING IN DE DATA-INFRASTRUCTUUR

Het is tijd om afscheid te nemen van de complexiteit en silo's die inherent zijn aan conventionele hybrid cloudomgevingen. HPE Alletra is een cloud-native data-infrastructuur die wordt aangedreven door Data Services Cloud Console. Samen bieden ze u een cloudbesturings- en gebruikerservaring, ongeacht waar de data zich bevinden. HPE Alletra is gebouwd voor elke applicatie, van traditioneel tot modern, en omvat workload-geoptimaliseerde systemen om architectonische flexibiliteit te leveren zonder de complexiteit van traditioneel storagebeheer. Door data in verschillende clouds te plaatsen, haalt HPE Alletra alles uit uw hybrid cloud.

STOP MET HET BEHEREN VAN DE DATA-INFRASTRUCTUUR EN BEGIN HET TE GEBRUIKEN

Schakel over van het bezitten en onderhouden van de data-infrastructuur naar eenvoudige toegang en gebruik, on demand en as-a-service. Voed uw data van edge tot cloud, zodat u uw flexibiliteit kunt maximaliseren, elke applicatie kunt uitvoeren en uw data overal probleemloos kunt gebruiken.



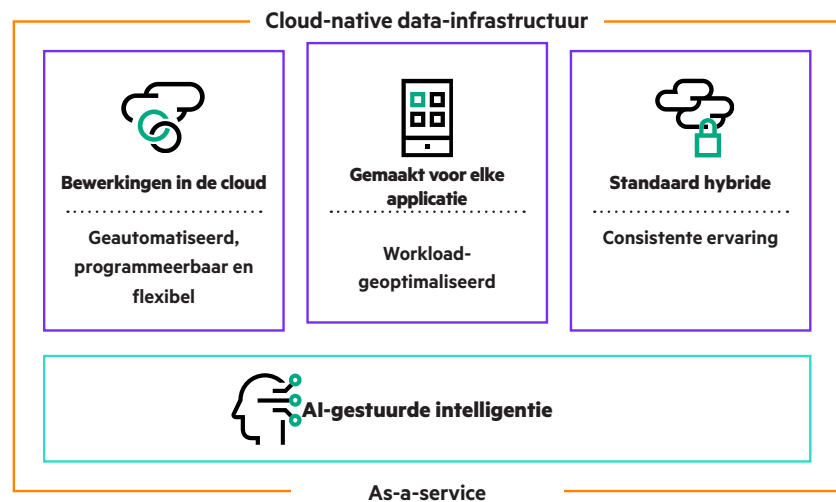
¹ Comparison of infrastructure lifecycle management of HPE Alletra vs. ESG Market Research, april 2021

² "Uptime guarantees that deliver", mei 2021

³ Een onderzoek uitgevoerd door Forrester Consulting, *The Total Economic Impact of HPE GreenLake*, juni 2020



MET HPE ALLETRA ONTSTAAT EEN NIEUWE SOORT DATA-INFRASTRUCTUUR



AFBEELDING 1. Vereiste kernprincipes voor cloud-native data-infrastructuur

Om de cloudervaring voor elke workload mogelijk te maken, hebt u een nieuwe benadering van data-infrastructuur nodig, een die ontworpen is als cloud-native. Cloud-native is speciaal gebouwd voor cloudactiviteiten en -gebruik van edge tot cloud en maakt gebruik van de voordelen van het leveringsmodel voor cloudcomputing en zorgt ervoor dat IT-middelen altijd actief en direct beschikbaar zijn. Cloud-native data-infrastructuur wordt ondersteund door intelligentie, is moeiteloos te beheren en beschikbaar as-a-service om direct op elke vraag te reageren.

Met de kracht van cloud-native kunt u elke applicatie uitvoeren, van traditioneel tot modern, zonder de complexiteit van traditioneel storagebeheer. Daarnaast kunt u silo's tussen clouds elimineren via naadloze toegang tot data en een consistente ervaring die middelen maximaliseert tussen infrastructuur op locaties en de publieke cloud.

HPE ALLETRA IS ONTWERPEN VOOR UNIEKE WAARDE

Om de cloudervaring te bieden op alle plekken waar data aanwezig zijn, is HPE Alletra ontworpen met de volgende kerninnovaties:

AI-gestuurd

Aangedreven door HPE InfoSight, de meest geavanceerde AI voor infrastructuur in de branche, levert HPE Alletra een unieke ervaring. Met cloudgebaseerde machine learning biedt HPE Alletra een voorspellend ondersteunings- en beheermodel dat problemen voorspelt en voorkomt, van storage tot virtuele machines. Aan de hand van dezelfde technologie kan HPE Alletra de ondersteuningservaring transformeren via directe toegang tot experts. Bovendien verbeteren AI-gestuurde aanbevelingen de prestaties, zorgen ze voor een hogere beschikbaarheid en optimaliseren ze het gebruik van middelen en de planning.

Ontworpen voor de cloud

HPE Alletra is ontworpen om nauw samen te werken met Data Services Cloud Console. Dit maakt een gemeenschappelijke, operationele cloudervaring mogelijk voor systemen die zijn geoptimaliseerd voor workloads, zowel op locatie als in de cloud. Dat betekent dat u kunt genieten van dezelfde flexibiliteit en eenvoud voor elke applicatie gedurende de gehele levenscyclus en van edge tot cloud. Implementeer, provisioneer, beheer en schaal uw storage in 99% minder tijd met een platform dat in enkele minuten is opgezet, provisioning automatiseert en upgrades transparant en zonder gedoe uitvoert.

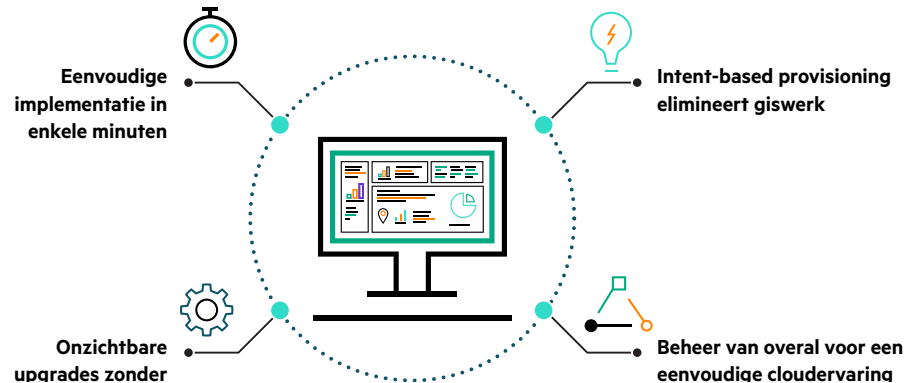
As-a-service

Voorkom overprovisioning, verlaag uw infrastructuurkosten en zorg ervoor dat u op elke bedrijfsbehoefte kunt reageren met storage as-a-service. Met HPE GreenLake kunt u HPE Alletra as-a-service gebruiken voor pay-per-use, voor vrijheid om omhoog en omlaag te schalen, of kunt u het voor u laten beheren, voor een complete turnkey-oplossing. Maak uw kasstroom vrij en vergroot de financiële flexibiliteit met de juiste combinatie van abonnementen en services die op gebruik zijn gebaseerd.



HPE ALLETRA MAXIMALISEERT UW FLEXIBILITEIT

Geniet van de operationele en gebruikerservaring van de cloud voor elke applicatie, van edge tot cloud. Door het controle-onderdeel van de data-infrastructuur te scheiden van het data-onderdeel en deze naar de cloud te verplaatsen, krijgt u een enkele, consistente operationele ervaring voor alle HPE Alletra-fleets. Werk op cloudsnelheid en -schaal en organiseer de data-infrastructuur eenvoudig gedurende de hele levenscyclus met eenvoudige implementatie, AI-gestuurde intent-based provisioning en onzichtbare upgrades.⁴



AFBEELDING 2. HPE Alletra aangedreven door Data Services Cloud Console

Eenvoudige implementatie: Zet de data-infrastructuur in een paar minuten op, zonder de hulp in te schakelen van een IT-expert. Nieuwe systemen worden automatisch ontdekt, geïmplementeerd en geconfigureerd. Het enige wat u hoeft te doen, is het systeem aan te sluiten en in te schakelen en Data Services Cloud Console doet de rest. Op die manier kunt u genieten van de betrouwbaarheid en veiligheid van een lokale infrastructuur met de flexibiliteit van de cloud.

Doelgerichte provisioning: Maak de provisioning van applicaties op schaal moeiteloos. Maak een einde aan het giswerk en de spreadsheets door ervoor te zorgen dat applicaties worden ingezet op de juiste middelen in een algemene fleet. Schakel over van storage provisioning op basis van een LUN-gecentreerd, handmatig proces naar een op intent-based, AI-gestuurde aanpak. Een aanpak waarin realtime context naar resourceruimte en applicatiespecifieke SLA's automatisch selecteren waar data worden opgeslagen en beschermd.

Onzichtbare upgrades⁵: Maak direct gebruik van nieuwe functies en verbeteringen door middel van cloudgeleverde upgrades. Alles wordt geleverd as-a-service, zodat u op de hoogte blijft zonder onderbrekingen.

Beheren waar u ook bent: Alles wat u nodig hebt binnen handbereik. Beheer de data-infrastructuur gedurende de gehele levenscyclus met een intuïtieve software as-a-service gebaseerde gebruikerservaring die overal en op elk apparaat toegankelijk is. Automatisering op cloudsnelheid en -schaal, zodat het beheer van duizenden systemen in verschillende regio's even eenvoudig is als het beheer van één systeem.

Consume-as-a-service (CaaS): Maak uw kasstroom vrij en vergroot uw financiële flexibiliteit. Kies voor flexibele gebruiksopties. Gebruik middelen as-a-service via HPE GreenLake voor pay-per-use, vrijheid om omhoog of omlaag te schalen, of kies voor een complete turnkey-oplossing die voor u wordt beheerd.

^{4, 5} Onzichtbare upgrades zijn gepland voor een toekomstige vrijgave



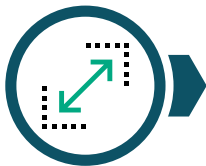
MET HPE ALLETRA WERKT ELKE APPLICATIE

HPE Alletra is gemaakt voor elke applicatie, van traditioneel tot modern, en omvat workload-geoptimaliseerde systemen om architectonische flexibiliteit te leveren zonder de complexiteit van traditionele data-infrastructuur. Voldoe aan elke Service Level Agreement met de juiste prestaties, veerkracht en efficiëntie om elke applicatie te geven wat nodig is. Maak gebruik van een speciaal gebouwde data-infrastructuur om te voldoen aan missie- en bedrijfskritische kernvereisten, om externe applicatievereisten aan de edge te voeden en om test-, ontwikkelaars- en analytische workloads in de cloud aan te drijven.



All-NVMe-versnelde prestaties

HPE Alletra-systemen ondersteunen all-NVMe voor versnelde applicaties en verbeterde dichtheid. U kunt nu traditionele en moderne bedrijfskritische workloads op schaal consolideren, zonder aan kwaliteit in te boeten. In slechts 4U levert HPE Alletra 9000 de beste storedichtheid in zijn klasse, met meer dan 2M IOPS⁶, wat is bewezen bij 96 SAP HANA[®]-nodes.



Absolute robuustheid

De AI-gedreven intelligentie en het 'no single point of failure'-platform van HPE Alletra zorgen samen voor gegarandeerde 100% beschikbaarheid voor uw bedrijfskritische workloads.⁷ Aangedreven door HPE InfoSight, voorspellen en voorkomen AI en ML verstoringen in storage, servers en virtuele machines. In de afgelopen tien jaar heeft HPE InfoSight applicatiepatronen over 1.250 triljoen datapunten geanalyseerd, wat een verandering teweeg heeft gebracht in de manier waarop storage wordt beheerd en ondersteund. Hiermee zijn duizenden onderbrekingen voorkomen, wat onze klanten meer dan 1,5 miljoen arbeidsuren heeft bespaard.⁸



End-to-end-beveiliging

Voldoe aan nalevingsvereisten met ingebouwde beveiliging. Lever een veilige, FIPS 140-2-gecodeerde data-infrastructuur en help naleving te garanderen met robuuste mogelijkheden voor autorisatie, toegangscontrole en logboekregistratie via een betrouwbare verbinding.



Bescherming op meerdere locaties

Voldoe aan elke strategie op het gebied van herstelpuntdoelstelling (RPO) en hersteltijd-doelstelling (RTO) met transparante bedrijfscontinuïteit op meerdere locaties, en breid applicatiebewuste databescherming vervolgens uit naar de cloud. Gekoppelde arrays bevinden zich op grootstedelijke afstanden. U kunt data synchroon tussen de arrays repliceren en een storagestelsel met hoge beschikbaarheid presenteren aan hosts die op beide zijn aangesloten.

⁶ Gebaseerd op interne HPE-tests

⁷ "Uptime guarantees that deliver", mei 2021

⁸ Gebaseerd op het aantal kritische problemen die proactief voor klanten zijn opgelost. Analyst White Paper by ESG: Assessing the Financial Impact of HPE Nimble Storage Powered by HPE InfoSight, mei 2019

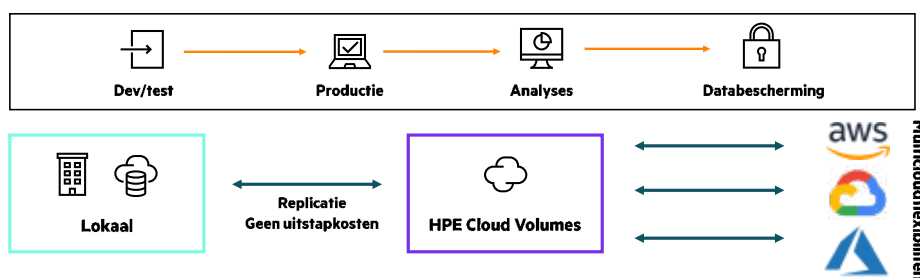
HPE-storage-onderbouwing





HPE ALLETRA MAAKT UW DATA TOEGANKELIJK

Haal alles uit hybrid clouds met één platform dat uniform beheer, consistente dataservices en naadloze datamobilititeit tussen clouds biedt. Verhoog de flexibiliteit van uw hybrid cloud om elke fase van de levenscyclus van uw applicatie te ondersteunen. Verbeter de bedrijfsresultaten door data en applicaties op locatie naar de cloud en weer terug te verplaatsen zonder uitstapkosten. Door data in verschillende clouds te plaatsen, kunt u elke cloud optimaal benutten om uw innovatie te stimuleren.



FIGUUR 3. Benut het ware potentieel van hybrid clouds

Uniform beheer van verschillende clouds

Uw ontwikkelaars maken verbinding met HPE Alletra via consistente API's, zowel op locatie als in de cloud. Met de mogelijkheid om dynamisch persistente volume provisioning te faciliteren en vervolgens volumes uit te breiden of te klonen, of om snapshots van data te maken voor hergebruik, kunnen ontwikkelaars een constante levering en implementatie stimuleren.

HPE Alletra biedt ook persistente storage voor moderne of verouderde applicaties en beschikt over een volledige integratie van het container-ecosysteem met de Container Storage Interface (CSI) van HPE⁹ Besturingsprogramma voor Kubernetes. Ontwikkelaars kunnen de cloud gebruiken voor hun ontwikkelings- en testbehoeften, terwijl ze hun data veilig bewaren in HPE Cloud Volumes.

Naadloze datamobilititeit zonder uitstapkosten

Met HPE Alletra en HPE Cloud Volumes krijgen gebruikers een naadloze datafabric om data zonder lock-in naar infrastructuur op locatie en de publieke cloud te verplaatsen. Verplaats data en applicaties op locatie naar HPE Cloud Volumes en maak gebruik van de grenzeloze computerbronnen van Amazon Web Services (AWS), Microsoft Azure of Google™ Cloud Platform (GCP) om toegang te krijgen tot die data voor verschillende gebruiksscenario's, van ontwikkelen, testen en rapporteren tot analyses, naleving en archivering. Dit betekent geen complexe datamigraties bij het werken in meerdere clouds.

Data kunnen flexibel worden hersteld van HPE Cloud Volumes op locatie naar HPE Alletra zonder uitstapkosten.

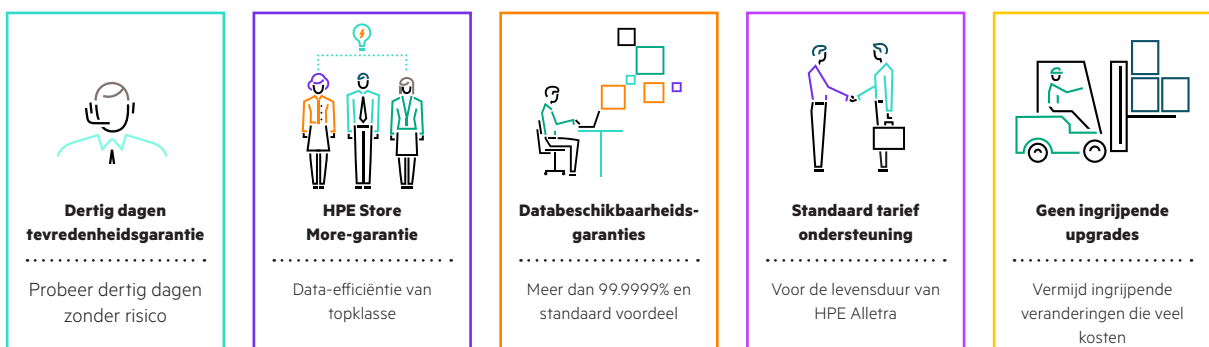
Benut het volledige potentieel van de hybrid cloud

Met HPE Alletra en HPE Cloud Volumes kunt u gebruik maken van het ware potentieel van de hybrid cloud. U kunt bijvoorbeeld beginnen met ontwikkelen/testen in de cloud. Wanneer u klaar bent om de applicatie te gaan produceren, kunt u deze naadloos terugbrengen naar een locatie voor betere kostenbeheersing, databeheer, VDI, enz. Hetzelfde geldt voor een applicatie die in de cloud is ontstaan: u kunt deze terugbrengen naar een locatie en blijven genieten van een cloudervaring zonder complexe data refactoring. Bescherm uw applicatie in elke Service Level Agreement, van snel herstel tot langdurige retentie, op locatie of in de cloud, afhankelijk van uw bedrijfsvereisten. Op het moment dat u inzichten wilt verzamelen en uw data wilt begrijpen, is het belangrijk om uw productie (en beveiligde) workloads op flexibele wijze toegankelijk te maken in de cloud om analytische workflows aan te sturen.

HPE Alletra en HPE Cloud Volumes bieden u de mogelijkheid om elke cloud te benutten om innovatie voor uw bedrijf te stimuleren.

⁹ De integratie van HPE Alletra met het HPE CSI-besturingsprogramma voor Kubernetes staat gepland voor juni 2021





AFBEELDING 4. HPE Alletra, een zeer eenvoudige storage-ervaring

HPE ALLETRA IS TIJDLOOS

Wij weten dat u genoeg hebt van de onaangename verrassingen die gepaard gaan met data-infrastructuur, ongeplande downtime, ingrijpende upgrades en constant oplopende ondersteuningskosten. Daarom hebben we het u gemakkelijk gemaakt om over te schakelen naar een zeer eenvoudige storage-ervaring zonder kopzorgen, een ervaring die eenvoudig blijft, zelfs als uw bedrijf groeit en uw behoeften veranderen.

HPE Store More-garantie: Sla meer data op per terabyte dan de concurrentie en krijg meer voor minder dankzij een betere algehele efficiëntie. Wij beloven dit met gegarandeerde data-efficiëntie voor uw workloads.

Meer dan 99,9999% gegarandeerde beschikbaarheid: De uptime van applicaties is belangrijker dan ooit. Geen toegang tot data betekent tijdverlies, en tijd is geld. Daarom wordt HPE Alletra 9000 standaard geleverd met een 100% beschikbaarheidsgarantie en wordt HPE Alletra 6000 standaard geleverd met een beschikbaarheidsgarantie van 99,9999%.¹⁰

Veranderde ondersteuning: Dankzij de voorspellende ondersteuningsautomatisering kan HPE Alletra ondersteuning op twee niveaus elimineren, waardoor u directe toegang tot experts krijgt en tijdrovende en frustrerende escalaties worden voorkomen.

Voorspelbare prijzen voor ondersteuning: Profiteer van vaste prijzen voor ondersteuning gedurende de levensduur van uw HPE Alletra. Omdat u deze prijsstelling van tevoren vastlegt, kunt u zorgeloos het maximale uit uw data-infrastructuur halen.


Geen ingrijpende veranderingen: Maak een einde aan ontwrichtende cycli van ingrijpende veranderingen. Uw HPE Alletra-systemen groeien gemakkelijk met uw bedrijf mee. De waarde van uw data-infrastructuur wordt beschermd door het elimineren van complexe, langdurige en storende datamigraties.

¹⁰ "Uptime guarantees that deliver", mei 2021



VOED UW DATA VAN EDGE TOT CLOUD

HPE Alletra wordt geleverd in twee productlijnen: flexibiliteit en eenvoud voor elke applicatie, van edge tot cloud.



HPE Alletra 9000 **NVMe**

Volledig actief platform met meerdere nodes Massale parallelisatie	100% beschikbaarheid Gegarandeerd als standaardvoordeel
Beste prestatiedichtheid Gecertificeerd voor 96 SAP HANA-nodes in 4U	Actief/actieve cluster Meestgeavanceerde DR/BC

Ideaal voor:

- Grootschalige databases
- Grootschalige containers
- Grootschalige consolidatie

AFBEELDING 5. HPE Alletra 9000 voor bedrijfskritische workloads


Bedrijfskritische applicaties

HPE Alletra 9000 is ideaal voor uw bedrijfskritische workloads met extreme gevoeligheid voor vertraging, en beschikbaarheidsvereisten. Een uniek, volledig actief platform met meerdere nodes levert massale parallelisatie voor consistente en voorspelbare prestaties op schaal. Consolideer traditionele en bedrijfskritische applicaties van de volgende generatie met ultralage vertraging en een 100% beschikbaarheidsgarantie.¹¹ Met all-NVMe levert HPE Alletra 9000 de beste prestatiedichtheid met meer dan 2 miljoen IOPS¹² en zijn ze gecertificeerd voor maximaal 96 SAP HANA-nodes in slechts 4U.

HPE Alletra vergemakkelijkt de bedrijfscontinuïteit met automatische failover tussen actieve sites en moderniseert en breidt databescherming uit naar de cloud.

MEER INFORMATIE OP

hpe.com/storage/alletra



HPE Alletra 6000 **NVMe**

Uiterst efficiënt Voor data-efficiëntie En prestaties	Beschikbaarheid van 99,9999%¹³ Gegarandeerd als standaardvoordeel
Always-on dataservices Geen afstelling, knoppen of afwegingen	Flexibele schaalverdeling Zonder verstoringen, multidimensionaal Uitbreiding naar de cloud

Ideaal voor:

- Databases
- Test/dev
- Virtuele machine boerderijen
- Containerboerderijen

^{11, 13, 14} "Uptime garanties that deliver", mei 2021

¹² Gebaseerd op interne HPE-testen

AFBEELDING 6. HPE Alletra 6000 voor bedrijfskritische workloads

Bedrijfskritische applicaties

HPE Alletra 6000 is ideaal voor uw bedrijfskritische workloads met strikte SLA's voor beschikbaarheid en prestaties. Het is gebouwd op een ultra-efficiënte architectuur die is ontworpen om snelle, consistente prestaties te leveren met toonaangevende data-efficiëntie in de branch. Er zijn geen knoppen of configuraties om aan te passen, en always-on dataservices en applicatie-bewuste intelligentie helpen prestatie- en efficiëntie-afwegingen te elimineren. Geniet van veerkrachtige storage voor uw organisatie met een gegarandeerde beschikbaarheid van 99,9999%.¹⁴ Kom uw SLA's voor recovery na met snelle, eenvoudige, applicatiebewuste back-up en recovery op locatie en in de cloud.

Maak de juiste aankoopbeslissing.
Neem contact op met onze pre-sales specialisten.



Chat



E-mail



Bel



Updates ontvangen