

GARANZIA CABLATA DI JUNIPER MIST

Panoramica del prodotto

Juniper Mist Wired Assurance è l'unico soluzione cloud-native e AI-Native per lo switching aziendale. Si tratta di un approccio diverso alla gestione della rete, incentrato sulle esperienze degli utenti e dei dispositivi anziché sull'uptime della rete.

[Wired Assurance](#) offre esperienze utente senza paragoni per lo switching del campus con operazioni più semplici, tempi medi di riparazione più brevi e migliore visibilità sui dispositivi connessi.

Descrizione prodotto

Juniper Mist Wired Assurance è l'unico servizio cloud cloud-native e AI-Native che offre operazioni automatizzate e livelli di servizio a switch di campus aziendali, dispositivi IoT, access point, server, stampanti e altre apparecchiature. Semplifica ogni aspetto dello switching cablato, dal Giorno 0 per un onboarding e un provisioning automatico senza interruzioni fino al Giorno 2 e oltre per operazioni e gestione. Il [cloud Juniper Mist](#) semplifica il provisioning, la distribuzione e la gestione di switch e fabric campus, mentre Mist AI semplifica le operazioni, migliora l'MTTR e consente una visibilità reale sulle prestazioni dei dispositivi connessi. Gli switch Ethernet serie [Juniper EX](#) e Juniper QFX forniscono una telemetria di streaming avanzata attraverso il [sistema operativo Junos](#), che consente di ottenere informazioni dettagliate su cosa sta vivendo lo switch e come lo sta facendo.

[Marvis Virtual Network Assistant \(VNA\)](#) integra Wired Assurance utilizzando [Mist AI](#) per semplificare e risolvere i problemi delle operazioni di rete con azioni di guida autonoma che risolvono automaticamente i problemi. Marvis consente ai team di passare dalla risoluzione dei problemi reattiva alla correzione proattiva trasformando le informazioni in azioni automatizzate come parte della rete a guida autonoma.

I servizi cloud di Juniper Mist sono programmabili al 100%, utilizzando API aperte per la piena automazione e/o integrazione con le applicazioni IT.

From Client-to-Cloud, expect the Best Wired Experience

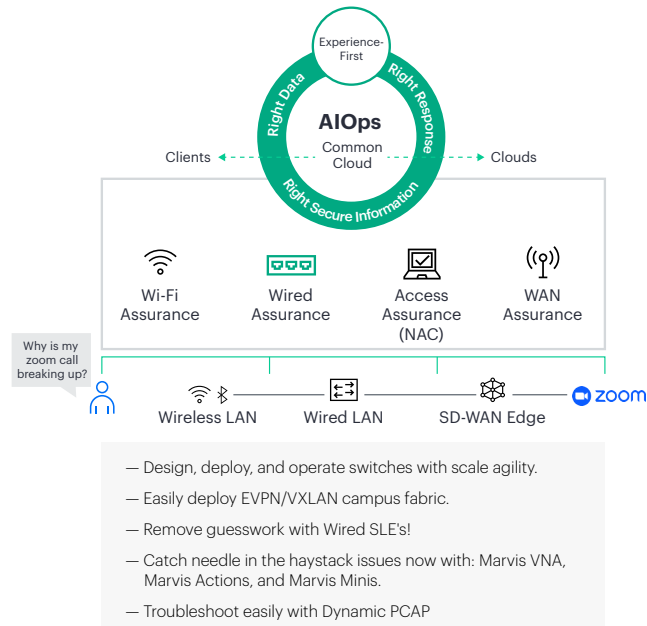


Figura 1. Panoramica del portafoglio AI-Native Enterprise

Giorno 0/Giorno 1: Attivazione e autoprovisioning con un solo clic degli switch EX

Onboarding semplificato in un unico passaggio. Grazie alle vere funzionalità plug-and-play, gli switch cablati possono essere integrati dal cloud con un unico codice di attivazione. Gli amministratori di rete possono ottenere visibilità sulle metriche degli switch e sui livelli di servizio per i dispositivi cablati in pochi minuti.

Anche le distribuzioni EX esistenti ("brownfield") possono trarre vantaggio da Wired Assurance, una volta adottate nel cloud.

Claim Switches and Activate Subscriptions x

Enter Switch claim codes or Activation codes

 Add

Site Assignment

Assign claimed Switches to site

Live-Demo v

Name Generation

Generate names for Switches, with format:

Letters, numbers, _ - or -
 Format includes arbitrary text and any/none of these options

[site] site name
 [site.4] last (1-9) characters of site name
 [mac] MAC address
 [mac.3] last (2-3) bytes of MAC address
 [ctr] incrementing counter
 [ctr.3] counter with (2-6) fixed digits

Manage Configuration

Manage configuration with Mist

Root Password Reveal

Existing switch configuration will be overwritten with Mist configuration. Do not attempt to configure the switch via CLI once it is managed by Mist. Root password will be configured by the site(under site settings) to which the switch is assigned.

Check the prerequisites before claiming. [View Documentation](#)

Claim Cancel

Figura 2. Switch per i reclami

Modelli di configurazione. Abilita configurazioni coerenti tramite modelli globali attraverso il cloud con la flessibilità necessaria per configurare switch e attributi specifici del sito. I profili di porta dinamici per le porte incolori aggiungono un'altra dimensione di plug-and-play, in cui il cloud Juniper Mist può rilevare automaticamente il tipo di dispositivo collegato allo switch e applicare i profili di porta pertinenti. Questo contribuisce a promuovere la coerenza e la comunanza in un certo numero di siti, semplificando al contempo i rollout della distribuzione in blocco.

fabric campus basato sull'AI con cloud Juniper Mist. Wired Assurance porta la gestione del cloud e Mist AI nel fabric del campus. Stabilisce un nuovo standard, passando dalla gestione della rete tradizionale alle operazioni basate sull'AI, offrendo al contempo esperienze migliori ai dispositivi connessi. Costruisci e distribuire i [fabric campus basati su EVPN/VXLAN](#) in pochi minuti attraverso il cloud Juniper Mist. Basta selezionare i dispositivi, scegliere la topologia (EVPN multihoming, fabric campus di distribuzione core e IP Clos fabric campus) e applicare l'intento. I campus fabric implementano la microsegmentazione della rete adottando policy basate su gruppi che utilizzano la tecnologia VXLAN sottostante. Offri esperienze migliorate per operatori, utenti finali e dispositivi con tempi di distribuzione ridotti rapidamente.

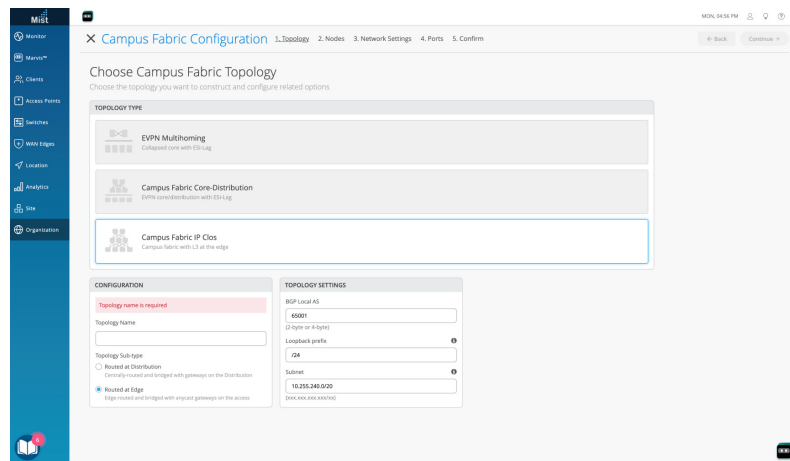


Figura 3. Flusso di lavoro del fabric del campus

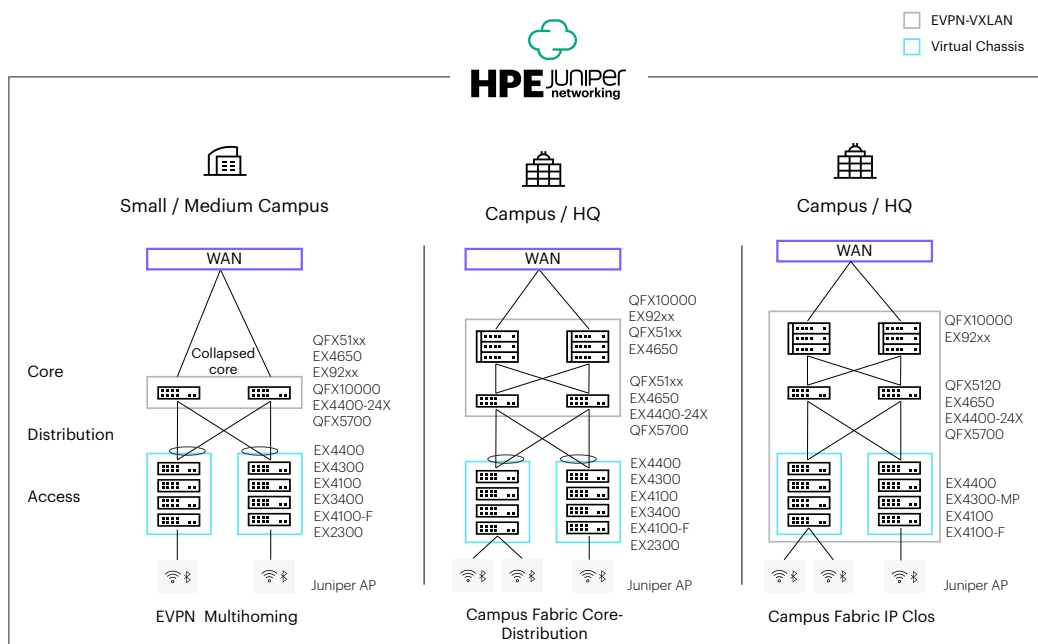


Figura 4. Topologie campus

Profili di dispositivi, porte e interfacce. I profili delle porte forniscono un modo pratico per il provisioning manuale o automatico delle interfacce degli switch. Per il provisioning statico delle porte a colori, gli utenti possono assegnare manualmente i profili a intervalli di porte specifici e porte dispari/pari.

I profili di porta dinamici consentono agli utenti di collegare semplicemente il dispositivo client a qualsiasi porta. I profili di porta e le policy configurati dagli utenti possono essere applicati automaticamente ai dispositivi cablati (access point, dispositivo aziendale, dispositivo IoT e altri) in base agli attributi LLDP, nome RADIUS o OUI del produttore.

API aperte per integrazioni di terze parti. Monitora proattivamente la rete con la potenza delle API completamente programmabili per attività di attivazione, integrazione e configurazione automatizzate. Le API di Juniper Mist sono aperte e si integrano perfettamente con sistemi di terze parti come ServiceNow e Splunk, che supportano le API per l'emissione automatica di biglietti, la risoluzione dei problemi e altro ancora.

Giorno 2 e successivi: Operazioni basate sull'AI

Aspettative sul livello di servizio cablate (SLE) Ottieni visibilità operativa sull'esperienza cablata con gli SLE per gli switch Juniper EX e QFX. Applica il throughput, le connessioni di successo, lo stato degli switch e la larghezza di banda degli switch, con metriche delle prestazioni pre e post-connessione. L'introduzione dello Switch Bandwidth SLE segna un progresso fondamentale nel monitoraggio della rete, offrendo il rilevamento in tempo reale della congestione e dei livelli di headroom per prevenire rallentamenti e interruzioni. L'SLE di Throughput fornisce una supervisione completa delle prestazioni della rete, identificando gli eventi di controllo delle tempeste, la congestione dell'uplink e le anomalie per una risoluzione semplificata dei problemi. Nell'ambito del sistema SLE di connessione riuscita, le nuove classificazioni per DHCP, l'autenticazione e il rilevamento RADIUS perfezionato migliorano l'efficienza della risoluzione dei problemi. Nel frattempo, Switch Health SLE ora include CPU, raggiungibilità, alimentazione, memoria e monitoraggio della temperatura, oltre a un nuovo classificatore di capacità per un utilizzo ottimizzato delle risorse. Questi miglioramenti significano un impegno a migliorare la visibilità, le prestazioni e l'affidabilità della rete. La pre-connessione mostra il numero e l'ora di connessioni e autenticazione riuscite, mentre la post-connessione misura il throughput e rileva i loop STP, gli errori di interfaccia e la congestione, il tutto in un'unica dashboard. Gli SLE contribuiscono a misurare e gestire le reti per semplificare la risoluzione dei problemi e il rilevamento proattivo delle anomalie.

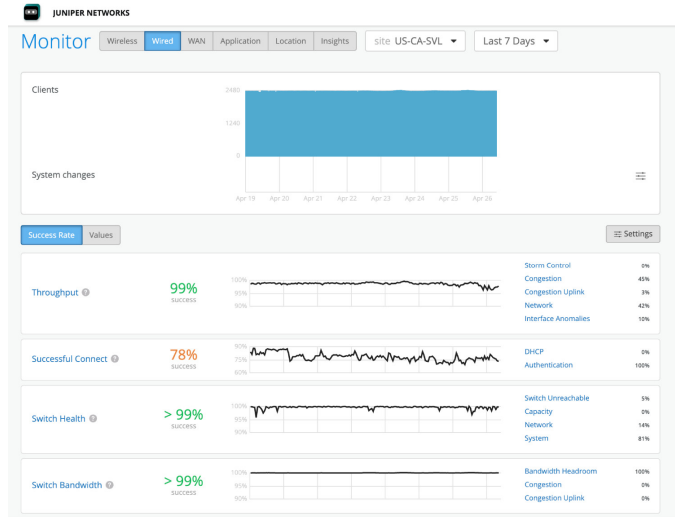


Figura 5. Aspettative a livello di servizio di Juniper Mist Wired Assurance

Informazioni sugli switch AI-Native. Scopri esattamente le prestazioni degli switch Juniper EX e QFX con metriche e informazioni dettagliate sugli switch a livello di dispositivo, come CPU, utilizzo della memoria e stato dello chassis virtuale. È inoltre possibile visualizzare le metriche a livello di porta, tra cui i byte trasferiti, l'utilizzo del traffico e l'assorbimento energetico. Riceverai dati sulle serie di prestazioni e dati sullo stato in tempo reale per gli endpoint connessi. Wired Assurance registra e correla anche gli eventi degli switch, come le modifiche alla configurazione, gli aggiornamenti del firmware e gli avvisi di sistema.

Quando gli amministratori passano il mouse sulle porte degli switch sull'interfaccia di gestione, vengono visualizzati i dettagli sullo stato dei client cablati, degli access point e della connettività, come la velocità di connessione, lo stato PoE e il throughput.



Figura 6. Informazioni a livello di switch

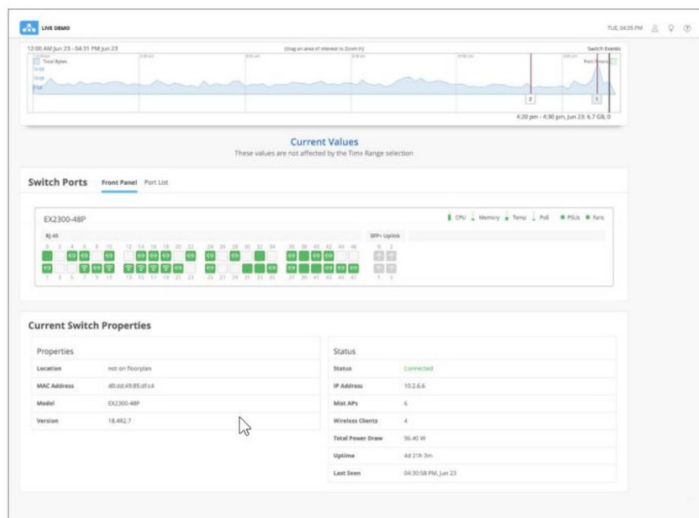


Figura 7. Cambia le metriche di integrità

Acquisizione dinamica dei pacchetti. L'acquisizione dinamica dei pacchetti (dPCAP) acquisisce in modo proattivo i pacchetti al momento dell'incidente e archivia i dati nel cloud Juniper Mist. Le nostre funzionalità di riavvolgimento della rete consentono agli operatori di diagnosticare facilmente i problemi intermittenti che prima erano quasi impossibili da identificare, consentendo un MTTR più rapido e un minor numero di carrelli.

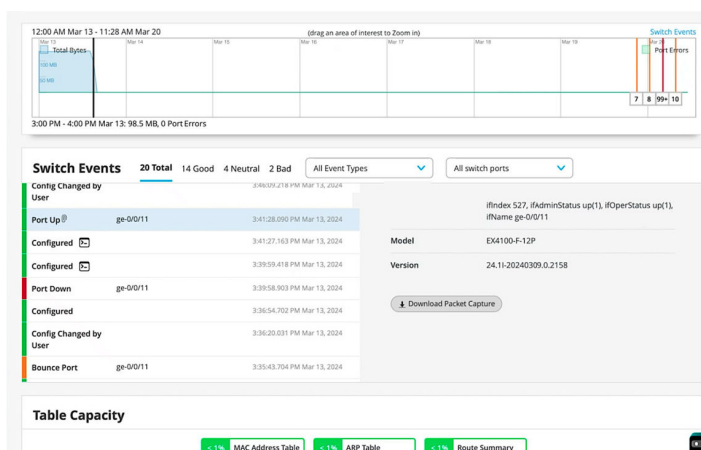


Figura 8. Acquisizione dinamica dei pacchetti per cablati

Metriche sullo stato dei clienti cablate. Visualizza un inventario di switch e dispositivi cablati in una vista elenco, topologia o posizione. Wired Assurance garantisce operazioni di rete ottimali con metriche di integrità chiave, come la compliance del firmware dello switch, l'affinità AP dello switch, la compliance PoE e le VLAN mancanti. Queste metriche sono disponibili per ambienti multivendor su switch cablati di terze parti con un access point Juniper e una licenza Marvis. L'aggiunta di BPDU Guard e dell'identificazione degli errori di hit limit MAC migliora la facilità di amministrazione della sicurezza delle porte su vasta scala.

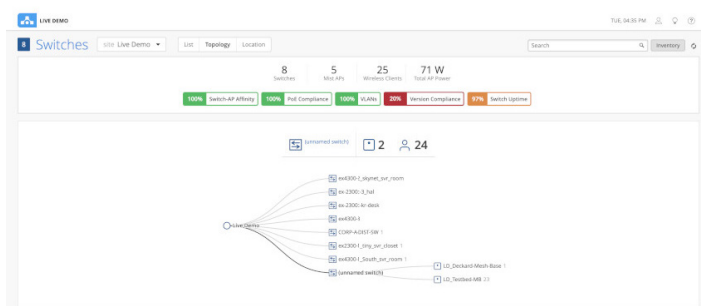


Figura 9. Vista topologia Wired Assurance



Figura 10. Avvertenza superamento limite MAC Wired Assurance



Figura 11. Errore protezione BPDU Wired Assurance

Marvis Virtual Network Assistant. Marvis completa Wired Assurance e porta le operazioni verso The Self-Driving Network con risoluzione dei problemi semplificata e analisi delle prestazioni per il personale dell'help desk e gli amministratori di rete. Basta porre una domanda nel linguaggio naturale e ottenere informazioni fruibili. Marvis porta il rilevamento proattivo delle anomalie nel dashboard SLE in modo che gli utenti sappiano quando ci sono deviazioni dalle baseline stabilite. E con **Marvis Actions**, gli utenti ottengono consigli proattivi per problemi cablati, come VLAN mancanti, ambiti di guasto DHCP, errori di autenticazione cablata, cavi difettosi, mancata corrispondenza nella negoziazione delle porte, client con guasti persistenti, rilevamento di loop L2, porte mal configurate e loop di traffico.

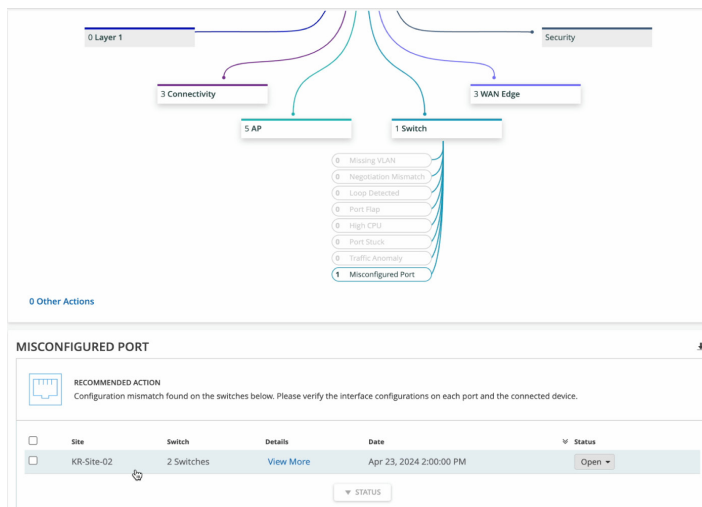


Figura 12. Azioni Marvis per switch cablati

Marvis Minis. [Marvis Minis](#) simula in modo proattivo e digitale le connessioni degli utenti. Affidandosi alle osservazioni di rete ottenute attraverso il machine learning (ML) non supervisionato, possono identificare i problemi di rete prima di influire sulle esperienze degli utenti. Minis inoltre inserisce continuamente i dati nel motore AI di Mist, fornendo un'ulteriore fonte di informazioni per contribuire a garantire le risposte AIOps più efficaci. per il wired estende le funzionalità uniche di AI-Native Networking Digital Experience Twins alle reti cablate, consentendo la diagnosi proattiva dei problemi di autenticazione.

Informazioni sulla rete. Wired Assurance include una funzionalità di analisi di base per l'analisi di un massimo di 30 giorni di dati, che semplifica il processo di estrazione delle informazioni di rete da dati e analisi in tutta l'azienda. Rivedi i picchi di throughput di rete per allineare correttamente le risorse di supporto. Se desideri estendere queste funzionalità a elementi di rete di terzi, consumare fino a un anno di dati e ottenere la possibilità di generare report personalizzati, Juniper Mist Premium Analytics è disponibile come servizio aggiuntivo.

Switch Juniper EX e QFX. Gli switch EX e QFX sono switch di accesso e aggregazione/livello core ad alte prestazioni e predisposti per il cloud, progettati per le distribuzioni di filiali aziendali, campus e data center. Come base dell'infrastruttura per la rete del prossimo decennio, gli switch EX e QFX ricchi di funzionalità offrono connettività semplice e sicura su vasta scala basata su Mist AI. I seguenti switch EX e QFX con Junos 18.2 e versioni successive sono supportati con Wired Assurance:

- EX2300, EX2300-C, EX2300-MP
- EX3400
- EX4100, EX4100-F, EX4100-MP
- EX4300, EX4300-MP
- EX4400, EX4400-MP, EX4400-24X
- EX4600
- EX4650
- EX9200
- QFX5110
- QFX5120
- QFX5130
- QFX5700
- QFX10000

Enterprise Campus & Branch Switch Portfolio

Industry's only Cloud Native, AI Native switches.

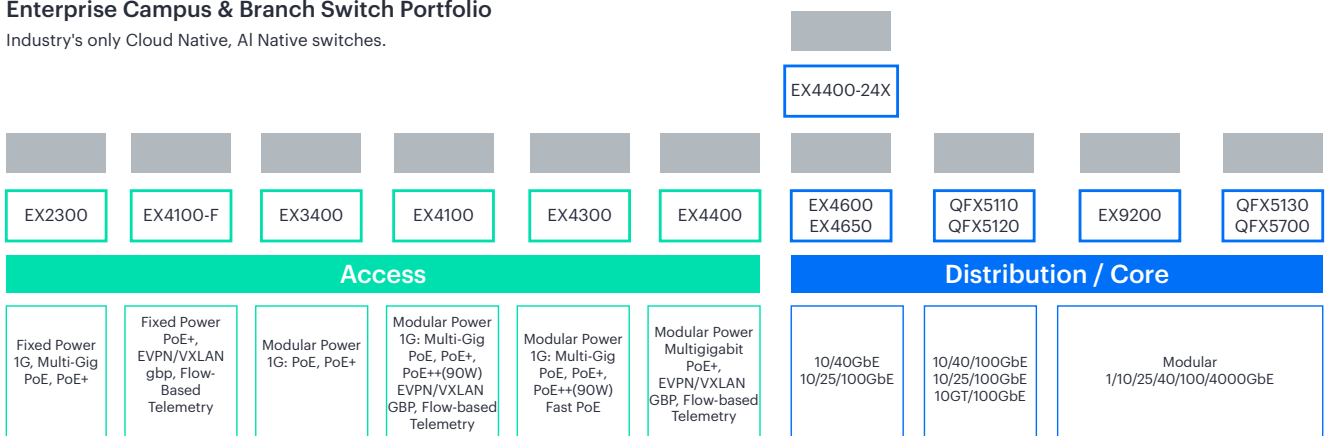


Figura 13. Portafoglio di switch per campus aziendali e filiali

Informazioni su HPE

HPE è leader nella tecnologia aziendale essenziale, che riunisce la potenza dell'AI, del cloud e del networking per aiutare le organizzazioni a ottenere di più. In qualità di pionieri delle possibilità, la nostra innovazione e le nostre competenze migliorano il modo in cui le persone vivono e lavorano. Consentiamo ai nostri clienti di tutti i settori di ottimizzare le prestazioni operative, trasformare i dati in previsioni e massimizzare il loro impatto. Libera le tue ambizioni più audaci con HPE. Scopri di più su [HPE.com](https://www.hpe.com)

Esclusione di responsabilità: La presente scheda tecnica è stata tradotta in tedesco/francese/italiano/spagnolo/giapponese/coreano utilizzando l'intelligenza artificiale per maggiore praticità. Si noti che la traduzione non è stata rivista o verificata da traduttori umani e, come risultato, ci potrebbero essere errori o alterazioni linguistiche di piccola entità. Per informazioni più precise e affidabili, consultare la versione originale della scheda tecnica in lingua inglese.

[Visita HPE.com](https://www.hpe.com)

[Avvia chat](#)

© Copyright 2025 Hewlett Packard Enterprise Development LP. Le informazioni contenute nel presente documento sono soggette a modifica senza preavviso. Le uniche garanzie per i prodotti e i servizi Hewlett Packard Enterprise sono quelle espressamente indicate nelle dichiarazioni di garanzia esplicite che accompagnano tali prodotti e servizi. Nulla di quanto contenuto nel presente documento potrà essere interpretato come garanzia supplementare. Hewlett Packard Enterprise declina ogni responsabilità per eventuali omissioni ed errori tecnici o editoriali contenuti nel presente documento.

a00150851ITE, Rev. 1

HEWLETT PACKARD ENTERPRISE

[hpe.com](https://www.hpe.com)

