

BEZPIECZNA PRACA ZDALNA DZIĘKI SKALOWALNEJ, ROZLICZANEJ ZA UŻYCIEM TECHNOLOGII VDI

HPE GreenLake dla VDI

PRACA ZDALNA TO NOWA RZECZYWISTOŚĆ W MIEJSCU PRACY



Obecny kryzys zdrowotny gwałtownie przyspieszył przejście na pracę zdalną — prawdopodobnie na dłuższy czas. Oto przykład: przed kryzysem tylko 20% organizacji zatrudniało pracowników zdalnych. Teraz przewiduje się, że pod koniec 2020 roku ponad połowa organizacji będzie mieć takich pracowników¹.

VDI OFERUJE SPRAWDZONE PODEJŚCIE DO PRACY ZDALNEJ



Dzięki infrastrukturze wirtualizacji pulpitu (VDI) pracownicy nie muszą przechowywać poufnych firmowych danych na prywatnych urządzeniach, które mogą zostać łatwo zgubione, skradzione lub zmanipulowane.



To świetny sposób na wzmocnienie pozycji pracowników zdalnych w służbie zdrowia (przychodnie terenowe i telemedycyna), edukacji (zdalne nauczanie), produkcji i innych sektorach.

ISTNIEJĄ JEDNAK PRZESZKODY NA DRODZE DO DOSKONAŁEGO ŚRODOWISKA VDI



Wysokie koszty początkowe — nowy sprzęt i oprogramowanie oraz związane z tym ciągłe wydatki kapitałowe i wnioski budżetowe.

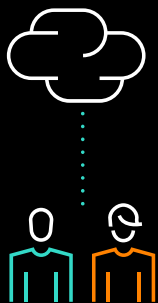


Dłuższy czas osiągnięcia opłacalności spowodowany tym, że co trzy do pięciu lat musi być zamawiana nowa infrastruktura i wdrażana z biegiem czasu — rozwiązanie nie rozwija się w czasie rzeczywistym wraz z rosnącym zapotrzebowaniem.



Pracownicy spędzają czas na projektowaniu, zamawianiu, budowaniu i obsłudze całego stosu, zamiast skupić się na bardziej strategicznych inicjatywach.

HPE GREENLAKE DLA VDI PRZYWRACA MOŻLIWOŚĆ KORZYSTANIA Z WIRTUALNYCH PULPITÓW



- Wybierz dowolną kombinację wstępnie zdefiniowanych typów pulpitu wirtualnych.
- HPE zapewnia całą resztę — sprzęt, oprogramowanie, usługi operacyjne oraz instalację lub konfigurację i utrzymuje całe rozwiązanie.
- Zapłacić opłatę miesięczną za faktyczne zużycie².

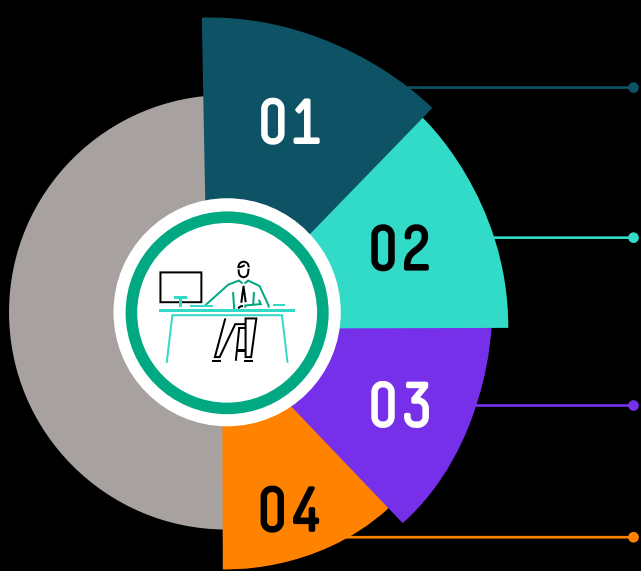
ODPOWIEDNIE KOMPONENTY MOGĄ WIELE ZMIEŃCÍ



- Zapewnia korzyści w zakresie bezpieczeństwa, wydajności i zgodności z przepisami, jakie daje lokalne rozwiązanie VDI, przy zachowaniu prostoty i elastyczności chmury.
- HPE zapewnia wsparcie techniczne i obsługę platformy oraz zarządza nią, tak aby zawsze działała z maksymalną wydajnością i niezawodnością, natomiast użytkownik zachowuje pełną kontrolę nad kluczowym środowiskiem pulpitu i aplikacji.
- Rozwiązanie zaprojektowane z myślą o Citrix i VMware®, które do bardziej wymagających zadań wykorzystuje procesory graficzne NVIDIA®.

OPCJE PULPITÓW DOSTOSOWANE DO APLIKACJI RÓŻNYCH UŻYTKOWNIKÓW

Wybór różnych typów użytkowników w zależności od potrzeb:



Pracownicy zadaniowi, którzy zazwyczaj korzystają z niewielkiej liczby aplikacji o niskiej intensywności obliczeniowej.

Pracownicy wiedzy, którzy przeważnie korzystają z aplikacji biurowych i przeglądania.

Użytkownicy zaawansowani, którzy potrzebują intensywnego wykorzystania aplikacji biurowych, średniego poziomu grafiki lub platform programistycznych.

Inżynierowie intensywnie korzystający z aplikacji o wysokich wymaganiach graficznych, takich jak aplikacje typu CAD lub finansowe aplikacje wieloekranowe.

PIĘĆ POWODÓW, DLA KTÓRYCH TO ROZWIĄZANIE DOSKONAŁE PASUJE DO TWOJEJ STRATEGII IT W NOWEJ RZECZYWISTOŚCI

1

Czas osiągnięcia opłacalności



Unikaj długotrwałych wdrożeń dzięki kompleksowym, wstępnie skonfigurowanym rozwiązaniom.

2

Kwestie finansowe



Dostarczane jako usługa z miesięcznym rachunkiem za użytkownika.

3

Skalowalność



Szybko reaguj na zmieniające się potrzeby biznesowe dzięki możliwości płynnego skalowania.

4

Zgodność z przepisami



Aplikacje pozostają lokalne, co zapewnia lepszą kontrolę.

5

Wydajność



Rozwiązuje problem odległości.



ROZPOCZĘCIE PRACY Z HPE GREENLAKE DLA VDI JEST PROSTE

- Zaczynaj od jednodniowego, wirtualnego warsztatu VDI.
- Skonfiguruj rozwiązanie dostosowane do Twoich potrzeb.
- Przygotuj infrastrukturę w swoim centrum danych lub w kolokacji.
- Skaluj bezproblemowo w celu sprostania zmieniającym się wymaganiom.

Wkrocz w nową rzeczywistość i zyskaj nowe sposoby pracy dzięki HPE GreenLake dla VDI. Zyskaj lokalną infrastrukturę VDI o opłacalności i skalowalności chmury.

¹ Trendy związane z pracą z domu: Moving from Crisis to Recovery (Przejście od kryzysu do ożywienia), IDC, czerwiec 2020

² Powyżej rezerwy

Dokonaj właściwego zakupu. Skontaktuj się z naszymi specjalistami ds. przedsprzedaży.



Chat



E-mail



Telefon

Pobierz aktualizacje

WIĘCEJ INFORMACJI MOŻNA ZNALEZĆ NA STRONIE

hpe.com/pl/pl/greenlake/vdi