

# ASSISTENTE AI MARVIS

## Panoramica del prodotto

[Marvis AI Assistant](#) è l'esperto di rete digitale che supporta il tuo team di esperti di rete: amministratori di rete, ingegneri dell'affidabilità del sito (SRE) o chiunque abbia sede nei centri operativi di rete (NOC). Marvis AI Assistant è il primo assistente di rete del settore a portare l'AI conversazionale nel networking, trasformando il modo in cui i team IT interagiscono e interagiscono con le reti aziendali.

Nell'era del networking AI-native, Marvis AI Assistant offre:

- Operazioni semplificate
- Risoluzione dei problemi semplificata
- Esperienze utente eccellenti

## Presentazione del tuo assistente di rete conversazionale

Gli assistenti conversazionali (come Siri, Cortana e Alexa) sono diventati parte della nostra vita quotidiana, evolvendo il modo in cui gli esseri umani interagiscono con la tecnologia. Rappresentano un'area di investimento strategico in diversi settori, tra cui bancario, retail e sanitario, poiché le organizzazioni leader cercano di semplificare le operazioni e offrire esperienze personalizzate agli utenti. Nel networking aziendale, Mist, la piattaforma di networking AI-native di HPE, basata sul [motore Marvis AI](#), è la prima a offrire un assistente conversazionale ai team di networking aziendale attraverso Marvis AI Assistant (in precedenza Marvis Virtual Network Assistant).

Marvis AI Assistant arricchisce le funzionalità di elaborazione del linguaggio naturale (NLP) integrando la comprensione del linguaggio naturale (NLU), consentendogli di funzionare come assistente conversazionale che non solo comprende il linguaggio degli utenti, ma comprende anche l'intento. La potenza di Marvis AI Assistant è che può contestualizzare le richieste per accelerare i flussi di lavoro di risoluzione dei problemi, dialogare con la rete, fornire informazioni sulla rete, rispondere domande specifiche del prodotto o delle funzionalità e aiuto nella ricerca di qualsiasi tipo di rete dispositivo/client.

Nello specifico, l'assistente può:

- Fornisci risposte in tempo reale sulla rete con alcune domande
- Dedurre l'intento dell'utente da dichiarazioni e richieste generali utilizzando una PNL avanzata con NLU e NLG
- Fornisci funzionalità di AI agentica utilizzando più agenti, flussi di lavoro e imparando dai feedback degli utenti
- Fornisci risposte a domande che vanno oltre la risoluzione dei problemi, come "Come faccio a configurare l'RRM?" o, "Il mio AP ha capacità?"

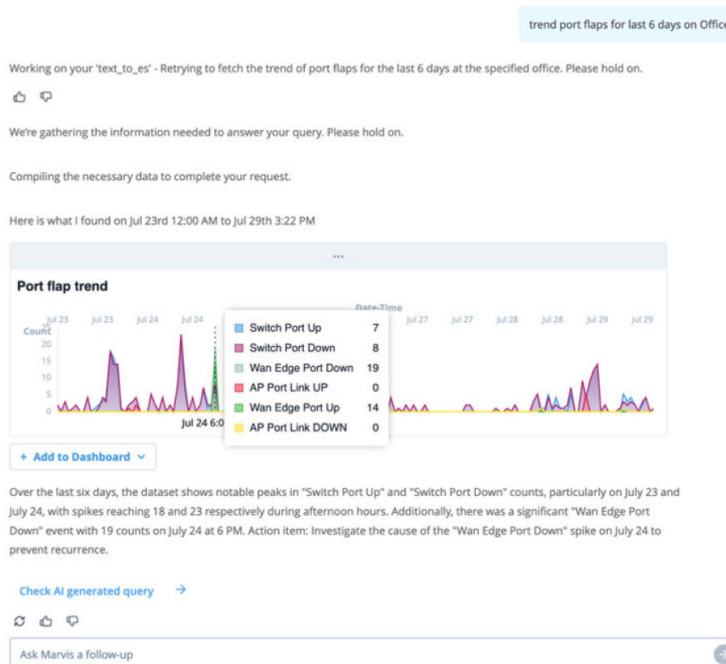


Figura 1. Assistente Marvis AI

Marvis AI Assistant offre informazioni senza paragoni e azioni automatizzate per la risoluzione dei problemi e le operazioni di supporto, in modo che i team IT possano ottenere tempi medi di risoluzione/innocenza (MTTR/MTTI) più rapidi. Presenta una vista di rete completa con informazioni su utenti, client e dispositivi, eliminando la necessità di estrarre più dashboard o memorizzare i comandi CLI. Marvis AI Assistant è un'estensione del tuo team IT e one-stop shop per comprendere lo stato della rete. Analizza dati e registri per determinare le cause principali e fornisce risposte in tempo reale con elevata efficacia. Con le risposte a portata di mano, trasforma il modo in cui i team IT sperimentano e interagiscono con la rete.

## Vista client-to-cloud tramite Marvis Actions: Un percorso verso una rete autoguidante

Le funzionalità di Marvis Actions promuovono la semplicità operativa nella rete, spostando le operazioni dalla risoluzione dei problemi reattiva alla correzione proattiva. Offre una vista del dashboard "una tazza di caffè mattutina" che offre visibilità sui problemi di rete ad alto impatto a livello organizzativo, in modo che gli amministratori sappiano esattamente di cosa hanno bisogno per dare priorità e concentrarsi sulla giornata. Man mano che i siti vengono aggiunti, Marvis Actions scala con facilità e non è necessaria alcuna configurazione aggiuntiva da parte dell'utente.



**Figura 2.** Marvis fornisce autorizzazioni proattive per i materiali di reso

Marvis AI Assistant identifica in modo proattivo la causa principale dei problemi nei domini IT (WLAN, LAN, [WAN](#), sicurezza e applicazioni), fornendo informazioni su ogni problema ad alto impatto osservato quando un client accede a un'applicazione, sia nel data center che nel cloud (da client a cloud). Può risolvere automaticamente i problemi in tempo reale, con le autorizzazioni dell'utente (modalità di guida autonoma) o consigliare azioni che richiedono l'intervento dell'utente (modalità di assistenza del conducente). Una volta completato, Marvis AI Assistant chiude il ciclo di feedback convalidando che le azioni sono corrette nel motore Marvis AI, aiutando così l'assistente a imparare e conquistando la fiducia del team IT.

Il dashboard di Marvis Actions ora offre funzionalità di guida autonoma, che consentono di eseguire automaticamente azioni correttive, come la risoluzione di porte non configurate correttamente o l'esecuzione di rimbalzamenti delle porte, una volta che l'autorizzazione viene concessa tramite un semplice interruttore. Il nuovo dashboard di Marvis Actions presenta un'interfaccia aggiornata, tra cui un'icona dedicata alla guida autonoma e una vista storica sia dell'assistenza alla guida che delle azioni autonome. In questo modo, i team IT possono visualizzare come Marvis AI Assistant ha contribuito a migliorare l'esperienza utente sia a livello di sede che di organizzazione.



Figura 3..Dashboard Marvis Actions, autorizzazione all'auto-drive



Figura 4. Dashboard delle azioni Marvis

[Juniper Wired Assurance](#) include anche una serie di azioni Marvis. Ad esempio, Marvis AI Assistant isola i client cablati che non riescono a connettersi e identifica i cavi di rete difettosi collegati alle porte, le impostazioni delle porte non corrispondenti, i loop L2, gli ambiti di errore DHCP, i client cablati che non riescono ad autenticarsi e i flap delle porte continue con un'opzione per disabilitare anche la porta. (Gli utenti hanno anche la possibilità di chiedere a Marvis AI Assistant di automatizzare la disabilitazione dei flap delle porte).

Inoltre, Marvis AI Assistant aggiunge automaticamente i tag VLAN mancanti, corregge la configurazione errata della modalità di porta e isola i client wireless che non funzionano in modo persistente. Identifica anche le VLAN mancanti da switch di terze parti.

Per [Juniper Wi-Fi Assurance](#), azioni Marvis:

- Contribuisce a isolare gli access point (AP) che non hanno effettuato un upgrade del firmware in un determinato sito
- Fornisce le cause principali e gli ambiti dei guasti quando un AP viene offline (scenario del sito o dello switch down)
- Isola i client wireless persistentemente guasti
- Rileva fori di copertura, AP o sedi con capacità insufficiente
- Identifica gli AP collegati a un cavo difettoso
- Rileva VLAN mancanti

Marvis AI Assistant include anche funzionalità uniche di modifica della configurazione che forniscono informazioni sui problemi con i servizi e i dispositivi upstream, come raggio, DHCP, server DNS e gateway ARP.

L'analisi della causa radice non include solo i guasti del server, ma include anche i guasti completi osservati su un AP, uno switch, una WLAN o in un sito o un'organizzazione.

Inoltre, Marvis AI Assistant fornisce supporto AI-native con autorizzazione proattiva del materiale di reso (RMA) per [AP Juniper](#) malsani. Elimina la risoluzione manuale dei problemi dei punti di controllo iniziati dai team di supporto, offrendo risparmi significativi in termini di tempo e impegno, migliorando al contempo l'esperienza complessiva di utenti, dispositivi e client

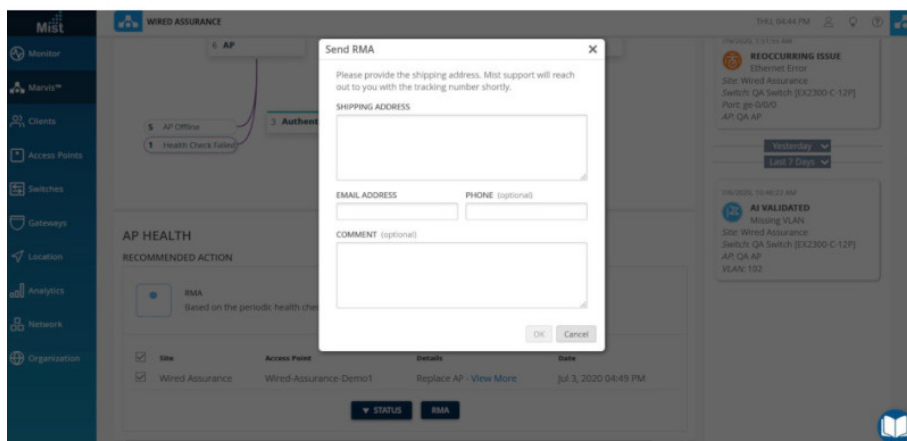


Figura 5.RMA

E con un'interfaccia basata su API, Marvis AI Assistant può attivare queste azioni tramite webhook e avvisi via email, consentendo di aprire automaticamente ticket di supporto o ordini di lavoro.

Per saperne di più su Marvis Actions, visita: [juniper.net/documentation/us/en/software/mist/mist-aiops/topics/concept/marvis-vna.html](https://juniper.net/documentation/us/en/software/mist/mist-aiops/topics/concept/marvis-vna.html).

## Un gemello digitale di livello superiore

L'identificazione e la risoluzione dei problemi sono sempre state un'attività reattiva, frustrante e stressante per i team IT e gli utenti. Marvis AI Assistant capovolge lo script fornendo i primi e unici gemelli dell'esperienza digitale di rete AI-native del settore: Marvis Minis.

Per la prima volta in assoluto, la rete stessa può sfruttare l'AI per rilevare in modo proattivo i problemi wireless, cablati e WAN in tempo reale senza la necessità che siano presenti utenti. Marvis Minis, disponibili tramite il cloud Mist, simula il traffico di utenti finali, client, dispositivi e applicazioni sulla rete e utilizza il machine learning non supervisionato per ottenere informazioni continue sul comportamento e sulle esigenze della rete.

## Marvis Minis

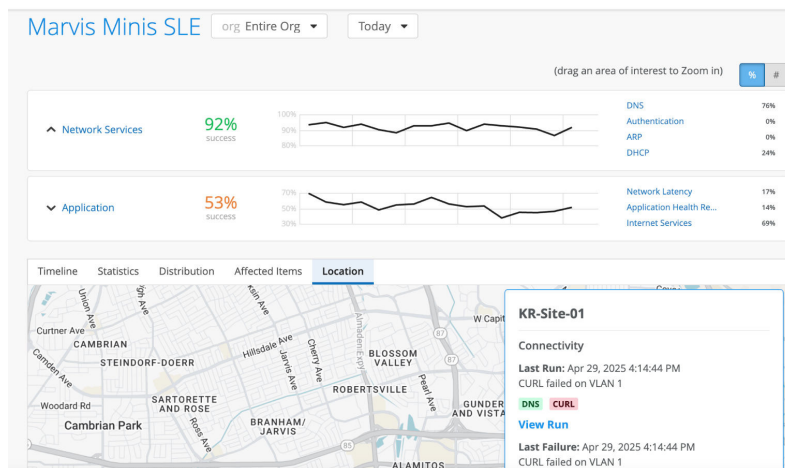


Figura 6. SLE Marvis Minis (1)

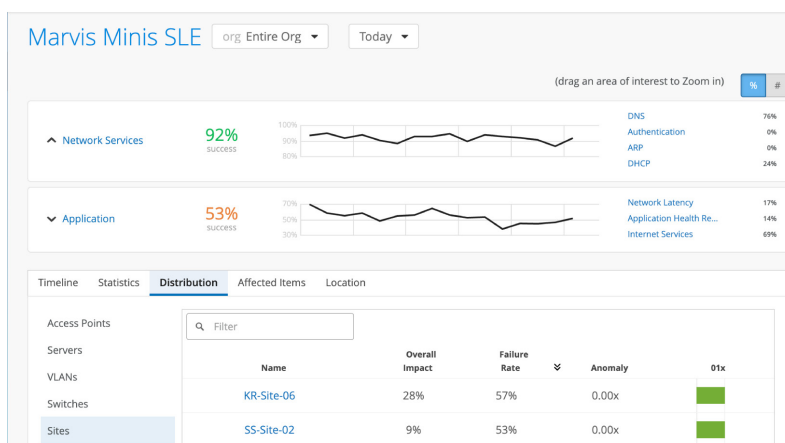


Figura 7. SLE Marvis Minis (2)

A differenza delle soluzioni tradizionali per il gemellaggio digitale e i test sintetici, [Marvis Minis](#) non richiede una configurazione manuale o hardware o software aggiuntivi. Sono gemelli dell'esperienza digitale, ora disponibili da client a cloud su tutti i dispositivi full stack HPE Juniper Networking. I Marvis Minis sono sempre attivi e ingeriscono costantemente i dati sul traffico degli utenti. Marvis AI Assistant attiva automaticamente Marvis Minis in base a eventi, come una modifica della configurazione di rete, ed esegue anche Marvis Minis su base coerente. Quando viene messo in atto per un guasto del servizio di rete o dell'applicazione, Marvis Minis può convalidare rapidamente il guasto e determinare il raggio di esplosione. Quando si verificano problemi diffusi, Marvis Minis evidenzia immediatamente le azioni Marvis, consentendo al team di individuare e risolvere i problemi in modo più rapido e affidabile. Marvis Minis ti aiuta a offrire la migliore esperienza utente possibile in modo più efficiente. I dati di Marvis Minis vengono inseriti nel Marvis Large Experience Model (LEM) per fornire un'ulteriore fonte di informazioni per risposte AIOps ottimali.

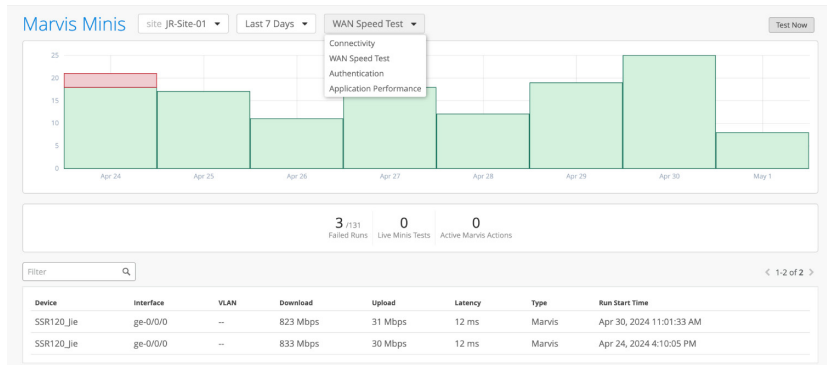


Figura 8. Test velocità SSR Marvis Minis

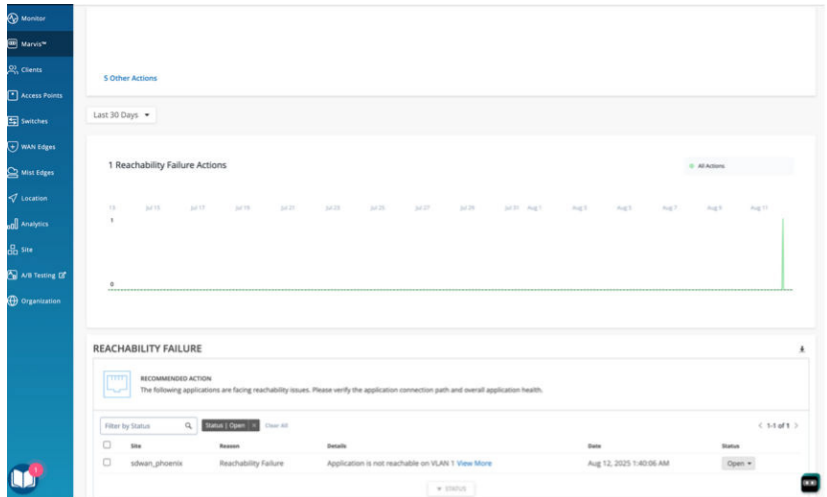


Figura 9. Raggiungibilità delle applicazioni Marvis Actions for Marvis Minis

## Client Marvis

Disponibile per i dispositivi Android™, Windows e macOS, Marvis Client è un agente software che offre una visibilità completa della rete sulle esperienze Wi-Fi dal punto di vista di un dispositivo utente. Consente di capire come qualsiasi dispositivo connesso vede l'ambiente Wi-Fi e di visualizzarne le proprietà, come il tipo di dispositivo, il sistema operativo, l'hardware radio e le versioni del firmware radio. Concentrandosi sul punto di vista del cliente, Marvis Client colma una lacuna di visibilità critica, offrendo informazioni complete su come i singoli dispositivi interagiscono con l'ambiente Wi-Fi.

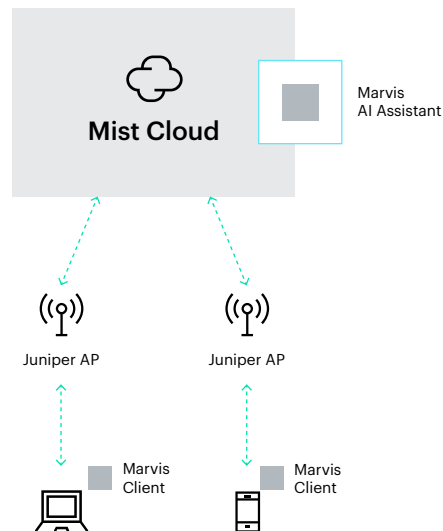


Figura 10. Marvis Client supporta dispositivi client Android, Windows e macOS

Con Marvis Client, i dispositivi client con configurazioni fuori specifica, tra cui firmware e firmware radio, e altri parametri del dispositivo vengono visualizzati nel dashboard di Mist.

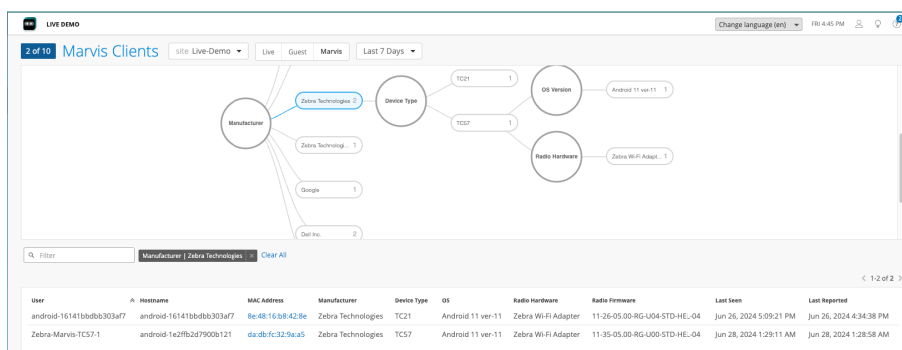


Figura 11. Elenco dei client Marvis nel dashboard di Mist

Inoltre, per i dispositivi Zebra-Android, Marvis Client sfrutta Zebra Wireless Insights per ottenere ulteriori informazioni sugli stati di connessione, tra cui una visibilità dettagliata sugli eventi di connessione e sulle loro cause. È possibile visualizzare i dettagli sugli eventi di connessione e disconnessione del client.

Gli utenti possono visualizzare e analizzare le informazioni sulle chiamate vocali effettuate tramite i dispositivi Zebra. Il dashboard di Mist fornisce dettagli su quando la chiamata è iniziata e terminata, insieme alle prestazioni della chiamata. È inoltre disponibile un riepilogo degli eventi vocali durante e dopo le chiamate.

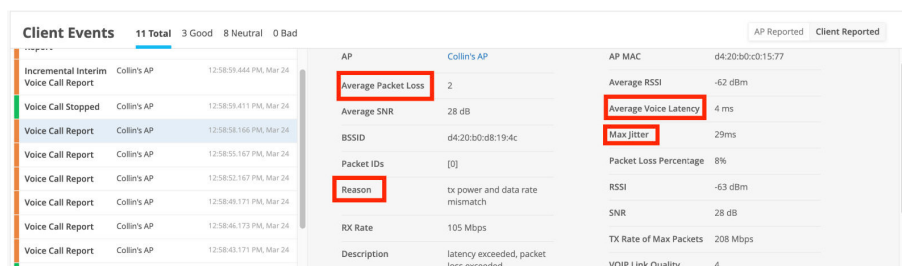


Figura 12. Eventi di chiamata vocale inclusi con altri eventi client

## Modello di esperienza Marvis di grandi dimensioni

Marvis Large Experience Model (LEM) abbandona il ciclo di risoluzione dei problemi reattivo con un approccio proattivo AI-native. Si integra con Zoom e Microsoft Teams Experience Insights, che monitora costantemente l'attività degli utenti attraverso il machine learning (ML). Questi dati in tempo reale vengono inseriti nel modello di data science di Shapley, consentendo a Marvis LEM di individuare in modo proattivo la causa principale dei problemi prima che influiscano sulle esperienze degli utenti.

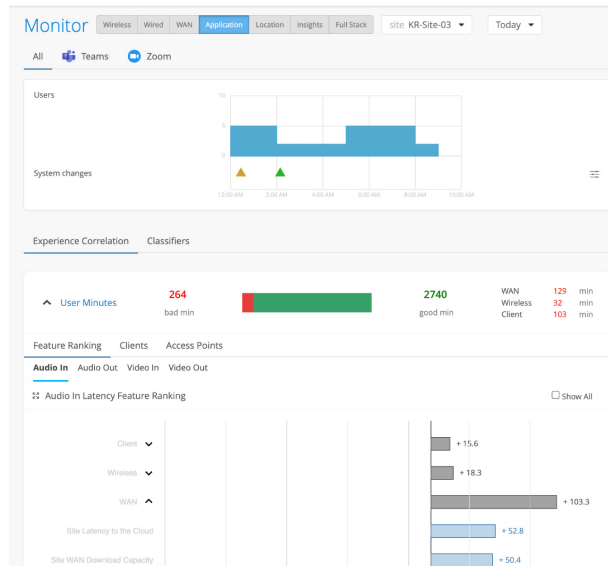


Figura 13. Dashboard Marvis LEM

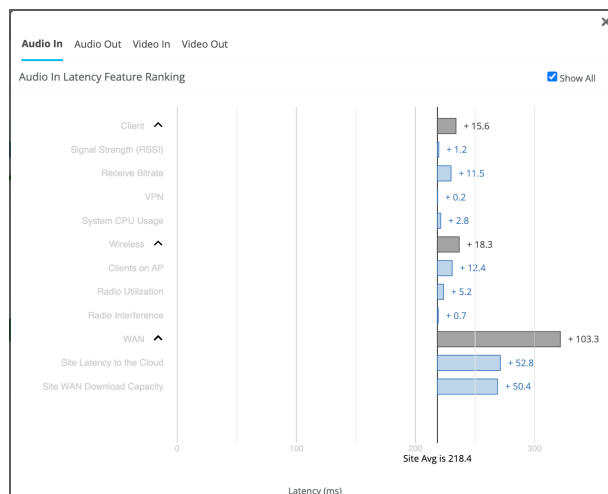


Figura 14. Dashboard Marvis LEM

## Rilevamento delle anomalie

Marvis AI Assistant incorpora il rilevamento delle anomalie all'interno degli SLE per informare rapidamente gli amministratori degli eventi che influiscono sui servizi, in modo che possano identificare e risolvere rapidamente la causa principale dei problemi. Il rilevamento delle anomalie applica automaticamente il machine learning per stabilire le baseline del servizio e attiva le notifiche quando si verifica una deviazione dagli standard noti. La funzionalità utilizza la nostra terza generazione di algoritmi nella memoria a lungo termine (LSTM) e nelle reti neurali ricorrenti (RNN) per aumentare l'efficacia oltre il 95%, riducendo al minimo i falsi positivi.

## Integrazione di un modello linguistico di grandi dimensioni

HPE ha ampliato le funzionalità di interfaccia conversazionale (CI) di Marvis per offrire funzionalità conversazionali ancora più simili a quelle umane, in particolare per quanto riguarda i problemi di documentazione e supporto. Nello specifico, Marvis AI Assistant può ora sfruttare un'interfaccia LLM (Large Language Model) quando cerca informazioni storiche dalle informazioni della knowledge base di HPE rivolte al pubblico.

## Integrazione di Zoom e Microsoft Teams

Con le nuove funzionalità di integrazione di Zoom e Teams, Marvis AI Assistant è in grado di raccogliere i dati chiave delle applicazioni dell'esperienza utente per i client Zoom e Teams e di correlarli con i dati chiave cablati, wireless e WAN utilizzando tecniche AI/ML avanzate per identificare rapidamente la causa principale dei problemi di videoconferenza.



Figura 15. Dashboard Marvis Zoom

## Integrazione di Zebra Wireless

Il client Marvis, insieme a [Zebra](#) Wireless Insights, fornisce visibilità su problemi di rete, connettività e applicazioni (voce) in linea con quando il dispositivo è in uso. In questo modo si ottiene l'esperienza Wi-Fi del dispositivo (come visto dal dispositivo) senza eseguire ulteriori test sintetici.

## Aspettative sul livello di servizio del cliente (SLE)

Marvis AI Assistant integra il framework SLE client. Applica il machine learning per monitorare le esperienze di client e dispositivi con analisi comportamentale continua e analisi del traffico di rete. La capacità di comprendere queste tendenze offre all'IT informazioni più approfondite per la risoluzione dei problemi e la pianificazione.

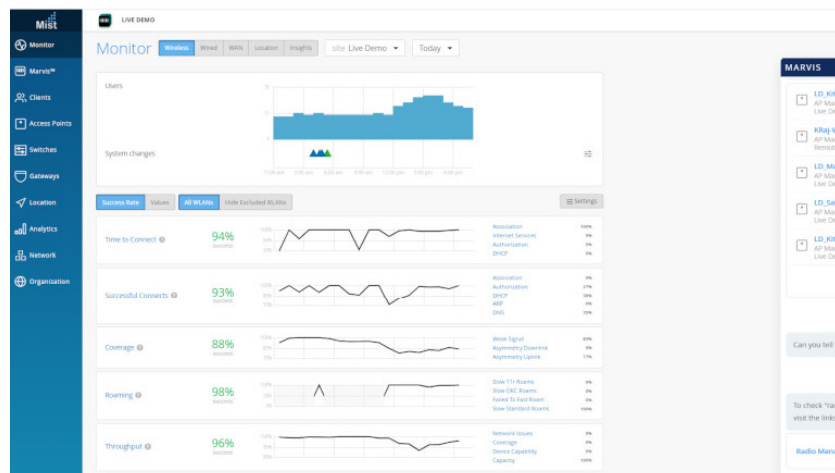


Figura 16. Aspettative a livello di servizio client Wi-Fi Assurance

## Informazioni sugli switch multivendor

I team IT possono utilizzare Marvis AI Assistant per raccogliere le statistiche sullo stato di integrità degli switch HPE e di terze parti connessi agli [AP Juniper](#), tra cui:

- Quanti AP sono connessi a uno switch
- Stato di compliance PoE, che aiuta a gestire e bilanciare l'assorbimento di energia dei dispositivi connessi
- Identificazione delle VLAN non configurate correttamente sulle porte degli switch in cui gli AP sono connessi ma i client vengono bloccati
- Conformità delle versioni per switch con hardware diverso
- Tempo di attività dello switch

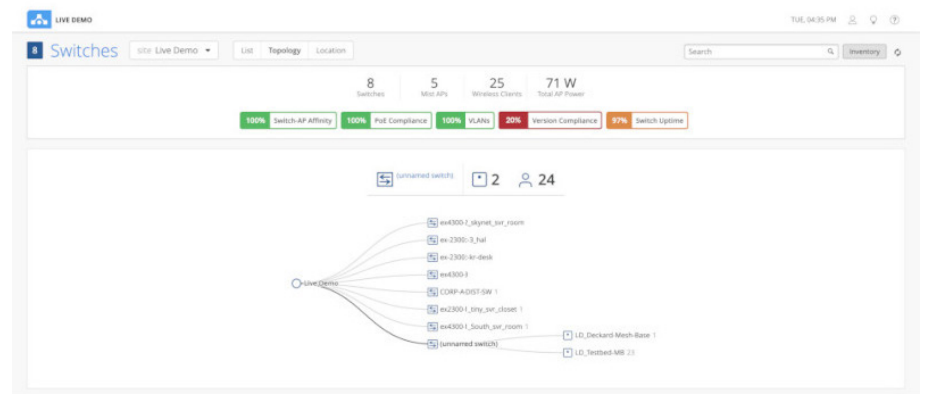


Figura 17. Informazioni a livello di switch Wired Assurance

## Assistente Marvis AI per il routing

L'estensione di Marvis AI Assistant for Routing migliora le operazioni WAN con l'assistenza chat, consentendo una ricerca più rapida della documentazione, consentendo agli operatori di rete di interrogare le configurazioni di rete e porre domande dettagliate sui prodotti.

# Informazioni su HPE

HPE è leader nella tecnologia aziendale essenziale, che riunisce la potenza dell'AI, del cloud e del networking per aiutare le organizzazioni a ottenere di più. In qualità di pionieri delle possibilità, la nostra innovazione e le nostre competenze migliorano il modo in cui le persone vivono e lavorano. Consentiamo ai nostri clienti di tutti i settori di ottimizzare le prestazioni operative, trasformare i dati in previsioni e massimizzare il loro impatto. Libera le tue ambizioni più audaci con HPE. Scopri di più su [HPE.com](https://www.hpe.com)

**Esclusione di responsabilità:** La presente scheda tecnica è stata tradotta in tedesco/francese/italiano/spagnolo/giapponese/coreano utilizzando l'intelligenza artificiale per maggiore praticità. Si noti che la traduzione non è stata rivista o verificata da traduttori umani e, come risultato, ci potrebbero essere errori o alterazioni linguistiche di piccola entità. Per informazioni più precise e affidabili, consultare la versione originale della scheda tecnica in lingua inglese.

[Avvia chat](#)

[Visita HPE.com](https://www.hpe.com)

© Copyright 2025 Hewlett Packard Enterprise Development LP. Le informazioni contenute nel presente documento sono soggette a modifica senza preavviso. Le uniche garanzie per i prodotti e i servizi Hewlett Packard Enterprise sono quelle espressamente indicate nelle dichiarazioni di garanzia esplicite che accompagnano tali prodotti e servizi. Nulla di quanto contenuto nel presente documento potrà essere interpretato come garanzia supplementare. Hewlett Packard Enterprise declina ogni responsabilità per eventuali omissioni ed errori tecnici o editoriali contenuti nel presente documento.

Android è un marchio registrato di Google LLC. Cortana, Microsoft e Windows sono marchi o marchi registrati di Microsoft Corporation negli Stati Uniti e/o in altri Paesi. Tutti i marchi di terzi appartengono ai rispettivi titolari.

a00150815ITE, Rev. 1

HEWLETT PACKARD ENTERPRISE

[hpe.com](https://www.hpe.com)

