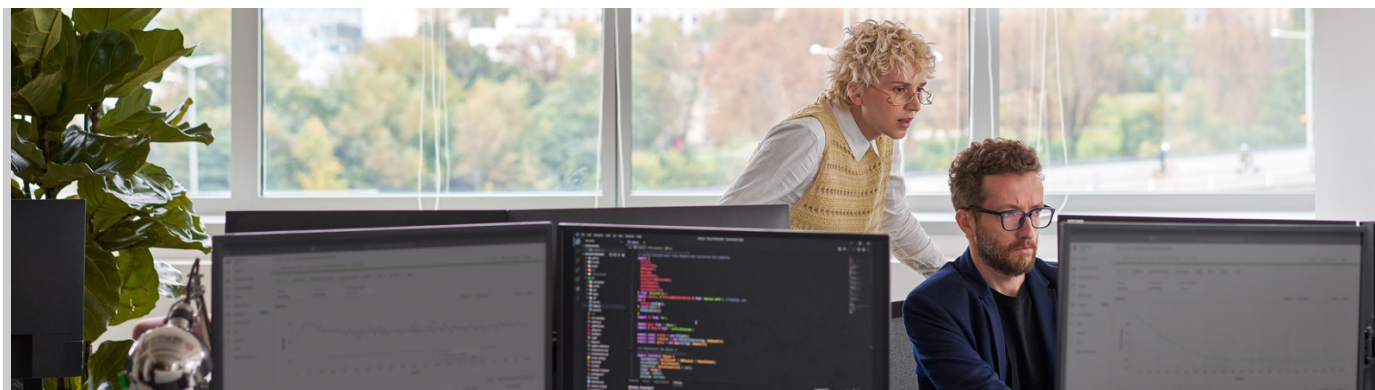




# Accelerare la trasformazione aziendale con la rete AI-native di HPE e Google Cloud WAN

Semplicità, automazione ed esperienze garantite basate sull'AI.





Scopri come Mist si integra con Cloud WAN di Google per offrire la migliore rete per campus e filiali della categoria [Per saperne di più](#) →

## Problematica è sinonimo di opportunità

### Le reti legacy creano complessità, costi e punti ciechi

Le aziende sono da tempo alle prese con reti frammentate costituite da tecnologie eterogenee, che aumentano la complessità operativa, i costi e i rischi. I sistemi tradizionali non offrono la visibilità e i controlli necessari per supportare i moderni risultati di business.

Mist, la piattaforma di rete AI-native di HPE, e Google Cloud™ WAN uniscono le forze per semplificare le operazioni, automatizzare le azioni e offrire connettività, visibilità e garanzia end-to-end. Insieme, consentono alle aziende di ottimizzare le esperienze, la sicurezza e l'agilità del business.

## Le funzionalità indispensabili

### Reti autonome per le imprese moderne

Liberati dalla complessità con una rete cloud-first e AI-native che aumenta l'efficienza e migliora l'esperienza utente.

- **Rete AI-native** Semplifica le operazioni e riduci le attività manuali con azioni autonome che risolvono i problemi prima che gli utenti percepiscano la loro presenza.
- **Visibilità e garanzia end-to-end** Ottieni informazioni in tempo reale sull'esperienza utente e sulle prestazioni delle applicazioni in tutti gli ambienti di campus, filiali e cloud.

**Connettività e sicurezza ottimizzate per il cloud** Garantisci accesso e prestazioni sicuri e senza interruzioni integrando Google™ Cloud WAN con le soluzioni AI-native HPE per campus e filiali, realizzate per garantire scalabilità e semplicità.

## La risposta: la rete AI-native di HPE per Google WAN Cloud

### Rete AI-native e Google Cloud WAN per l'agilità aziendale

HPE e Google Cloud hanno unito le forze per offrire una soluzione di rete cloud-first e AI-native, che semplifica la complessità e produce risultati migliori. Unificando Mist con Cloud WAN di Google, le aziende ottengono automazione, visibilità in tempo reale e connettività sicura in ambienti di campus, filiali e multi-cloud.

Questo approccio integrato riduce i costi operativi, accelera la risoluzione dei problemi e migliora l'esperienza utente, consentendo ai team IT di trasformare le reti da centro di costo a generatore strategico di opportunità di business.

# Come funziona

## Realizzato per le moderne esigenze aziendali e di cloud networking

Trasforma reti complesse e isolate in infrastrutture agili e AI-native che offrono esperienze utente ottimali, risoluzione dei problemi più rapida e prestazioni scalabili in ambienti cloud, campus e di filiali.

- **Modernizzazione delle reti di filiali distribuite** Distribuisci e gestisci rapidamente le filiali con controllo centralizzato, informazioni AI-native e complessità operativa ridotta.
- **Miglioramento dell'esperienza di utenti e operatori** La rete AI-native garantisce prestazioni costanti, una riduzione dei ticket di supporto e maggiore produttività in tutte le sedi.
- **Trasformazione della WAN cloud-first** Sfrutta Cloud WAN di Google per semplificare la connettività, ridurre i costi, aumentare l'agilità e migliorare le prestazioni della rete a livello globale.
- **Protezione dell'accesso con zero trust** Implementa i controlli di accesso basati sull'identità e il rilevamento delle minacce in tempo reale per ambienti di filiali sicuri e conformi.

Caratteristiche di base	Funzionalità
Rete AI-native	Operazioni semplificate dei giorni 0/1/2 Automatizza le attività di routine, riducendo gli errori manuali e aumentando l'efficienza.
Visibilità delle prestazioni in tempo reale	Risoluzione dei problemi e informazioni ottimizzate Individua e risolvi istantaneamente i problemi di rete per garantire prestazioni ottimali.
Gestione unificata	Gestione della rete semplificata Gestisci, monitora e configura l'intera rete da un unico dashboard.
Integrazione cloud-native	Ottieni agilità e un'architettura semplificata Microservizi agili, API aperte e connettività WAN senza interruzioni per una gestione del cloud semplice e sicura.
Ottimizzazione dei costi	Riduzione dei costi operativi e dell'infrastruttura TCO più basso grazie alla riduzione della dipendenza da MPLS, alla colocation e all'ottimizzazione della gestione della rete.
Zero trust end-to-end	Accesso alla rete sicuro e scalabile Protegge gli ambienti di campus e filiali con policy dinamiche, riconoscimento dei dispositivi e rilevamento delle minacce.

## Funzionalità della soluzione

Migliora le esperienze riducendo al minimo l'OpEx con Mist, la piattaforma di rete HPE AI-native per le reti di campus e filiali. Il nostro approccio full stack integra accesso cablato e wireless, SD-WAN, localizzazione in interni e sicurezza, il tutto basato sul motore Marvis AI, per una scalabilità e un'agilità senza precedenti.

---

### **Mist, la piattaforma di rete AI-native HPE, basata su Marvis AI**

Mist offre automazione, informazioni e azioni autonome per campus e filiali. Semplifica le operazioni, migliora l'esperienza utente e fornisce visibilità end-to-end e controllo proattivo. Marvis AI Assistant sfrutta il motore Marvis AI per individuare e risolvere in modo proattivo la causa principale dei problemi di rete. Marvis Actions individua problemi quali VLAN mancanti, cavi difettosi, circuiti WAN congestionati e molto altro. Quando viene concessa l'autorizzazione al self-driving, Marvis AI Assistant è in grado di risolvere in modo autonomo i problemi di configurazione delle porte, blocco delle porte e altri ancora. Marvis AI Assistant è dotato di un'interfaccia conversazionale che utilizza l'elaborazione del linguaggio naturale avanzata per comprendere le intenzioni e gli obiettivi dell'utente, sostituendo dashboard reattivi e CLI. Un'altra caratteristica fondamentale di Marvis AI Assistant è Marvis Minis, che simula in modo proattivo le connessioni digitali degli utenti per convalidare istantaneamente le configurazioni di rete e individuare/rilevare problemi senza la presenza degli utenti.

---

### **HPE AI-driven SD-WAN**

La soluzione HPE AI-driven SD-WAN, potenziata da Juniper WAN Assurance, offre un approccio moderno e cloud-native alla gestione delle wide area network. Questa integrazione pone l'accento sull'esperienza utente, sulla semplicità operativa e sulla risoluzione proattiva dei problemi negli ambienti enterprise distribuiti.

---

### **HPE Wireless Access**

La soluzione HPE Wireless Access combina gli access point HPE Juniper Networking gestiti dal cloud con Mist Wi-Fi Assurance, per offrire esperienze wireless affidabili basate sull'AI. Automatizza le operazioni, fornisce informazioni in tempo reale sugli utenti e riduce i carichi di lavoro dell'IT. I servizi integrati di localizzazione in interni consentono un wayfinding preciso, il monitoraggio degli asset e l'interazione basata sulla posizione tramite virtual Bluetooth LE.

---

### **HPE Wired Access**

La soluzione HPE Wired Access combina gli switch serie EX e QFX cloud-native con Mist Wired Assurance per garantire operazioni di rete sicure, scalabili e AI-native. Wired Assurance fornisce telemetria in tempo reale, risoluzione proattiva dei problemi e automazione, migliorando l'affidabilità della rete e riducendo la complessità operativa. Gli switch EX sono ideali per l'accesso a campus e filiali, mentre gli switch QFX offrono aggregazione ad alte prestazioni e funzionalità core. Insieme, consentono il provisioning zero touch, profili delle porte dinamici e un'integrazione perfetta con Mist.

---

### **Juniper Access Assurance**

Juniper Access Assurance utilizza l'intelligenza artificiale e le policy basate sull'identità per controllare e proteggere l'accesso degli utenti e dei dispositivi alla rete. Integrato nella piattaforma Juniper Mist per le reti di campus e filiali, consente l'accesso zero trust, semplifica le operazioni NAC e migliora la sicurezza con l'automazione e l'applicazione delle policy in tempo reale.



---

## Juniper Premium Analytics

Attraverso la business intelligence, Juniper Premium Analytics offre visibilità sulla rete e sulla sicurezza per promuovere la trasformazione digitale. Fornisce informazioni sulle operazioni di rete e aziendali, superando le problematiche dei Big Data. Il servizio offre ai team visibilità end-to-end, consente decisioni data-driven, elimina i silo di dati e fornisce informazioni fruibili su reti wireless, cablate e WAN, supportando al contempo le continue ottimizzazioni di reti e sicurezza.

---

Cloud WAN di Google consolida la connettività aziendale, del cloud e delle filiali in un'unica rete globale ad alte prestazioni. Semplifica le operazioni, riduce i costi e aumenta l'agilità con l'integrazione dei servizi dei partner e della sicurezza integrati e una resilienza globale ineguagliata, sostituendo le complesse WAN legacy con un'unica soluzione scalabile e cloud-native.

---

Google Cloud WAN	Google Cloud WAN è una soluzione globale completamente gestita che unifica le dorsali e le SD-WAN aziendali in un'unica rete ad alte prestazioni, con i servizi di sicurezza integrati di Google e dei partner. Offre livelli superiori di scalabilità, affidabilità e connettività a bassa latenza, con un TCO inferiore fino al 40% e prestazioni migliori fino al 40% rispetto alle WAN gestite dai clienti e alla rete Internet pubblica
Rete cross-cloud	Questa nuova soluzione sfrutta funzionalità quali Cross-Site Interconnect e l'integrazione dell'SSE di NCC Gateway e può sostituire più soluzioni WAN e MPLS personalizzate con un'unica WAN globale per connettere carichi di lavoro, uffici, data center e utenti in tutto il mondo tramite la dorsale privata di Google
Rete privata globale	Rete privata globale con più di tre milioni di chilometri di fibra ottica, 33 cavi sottomarini e disponibilità in oltre 200 Paesi e territori in tutto il mondo
I migliori servizi di rete e sicurezza	SD-WAN, SASE, DDI e altri servizi strettamente integrati per un'esperienza cloud-native, con semplificazione dell'architettura, prestazioni ottimali e sicurezza coerente
Resilienza globale	Diversificazione dei percorsi con cavi sottomarini, solida protezione DDoS integrata, nonché peering ISP e SaaS esteso, oltre a un reindirizzamento dei guasti unico nel settore per la resilienza alle interruzioni di rete a livello globale

---

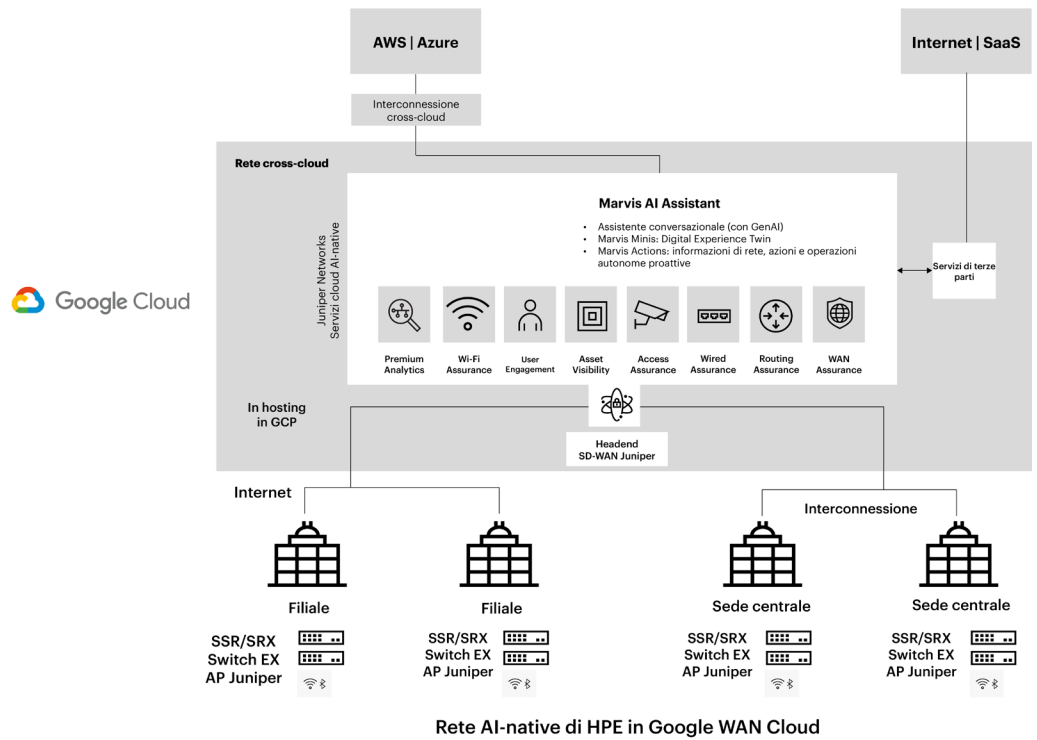


Figura 1. Architettura della soluzione di rete AI-native di HPE per Google WAN Cloud

## Perché scegliere Google Cloud WAN

Google Cloud è il nuovo modo di accedere al cloud, con tool per intelligenza artificiale, infrastrutture, sviluppo, dati, sicurezza e collaborazione pensati per il presente e il futuro. Google Cloud offre uno stack di intelligenza artificiale potente, completamente integrato e ottimizzato, con la propria infrastruttura su scala planetaria, chip personalizzati, modelli di AI generativa e piattaforma di sviluppo, nonché applicazioni basate sull'AI, per supportare le organizzazioni nella trasformazione. Clienti in oltre 200 Paesi e territori hanno scelto Google Cloud come partner tecnologico di fiducia.

## Passi successivi

I clienti possono acquistare i prodotti di rete AI-native di Juniper su [Google Cloud Marketplace](https://cloud.google.com/marketplace). Per saperne di più sulla rete AI-native di Juniper e sulla soluzione Google Cloud WAN, contatta il tuo rappresentante Google o HPE oppure visita Google Cloud Marketplace ([cloud.google.com/contact](https://cloud.google.com/contact)) o [juniper.net](https://juniper.net).



## Informazioni su HPE

HPE è una società leader nel campo delle tecnologie essenziali per le aziende, che combinano il potenziale dell'intelligenza artificiale, del cloud e del networking per consentire alle organizzazioni di raggiungere obiettivi sempre più ambiziosi. In qualità di pionieri aperti a ogni possibilità, offriamo innovazioni e competenze che contribuiscono a migliorare il modo di vivere e lavorare delle persone. Aiutiamo clienti di tutti i settori a ottimizzare le prestazioni operative, trasformare i dati in previsioni e massimizzare l'impatto. Libera le ambizioni più audaci con HPE. Scopri di più su [HPE.com](https://www.hpe.com)

## Ulteriori informazioni alla pagina

[HPE.com](https://www.hpe.com)

Visita [HPE.com](https://www.hpe.com)

### [Avvia chat](#)

© Copyright 2026 Hewlett Packard Enterprise Development LP. Le informazioni contenute nel presente documento sono soggette a modifica senza preavviso. Le uniche garanzie per i prodotti e i servizi Hewlett Packard Enterprise sono quelle espressamente indicate nelle dichiarazioni di garanzia esplicite che accompagnano tali prodotti e servizi. Nulla di quanto contenuto nel presente documento potrà essere interpretato come garanzia supplementare. Hewlett Packard Enterprise declina ogni responsabilità per eventuali omissioni ed errori tecnici o editoriali contenuti nel presente documento.

Bluetooth è un marchio registrato del proprietario e viene utilizzato da Hewlett Packard Enterprise su licenza. Google, Google Cloud e il logo Google sono marchi registrati di Google LLC. Tutti i marchi di terzi appartengono ai rispettivi titolari.

a00155924ITE

HEWLETT PACKARD ENTERPRISE

[hpe.com](https://www.hpe.com)

**HPE**

**Google**